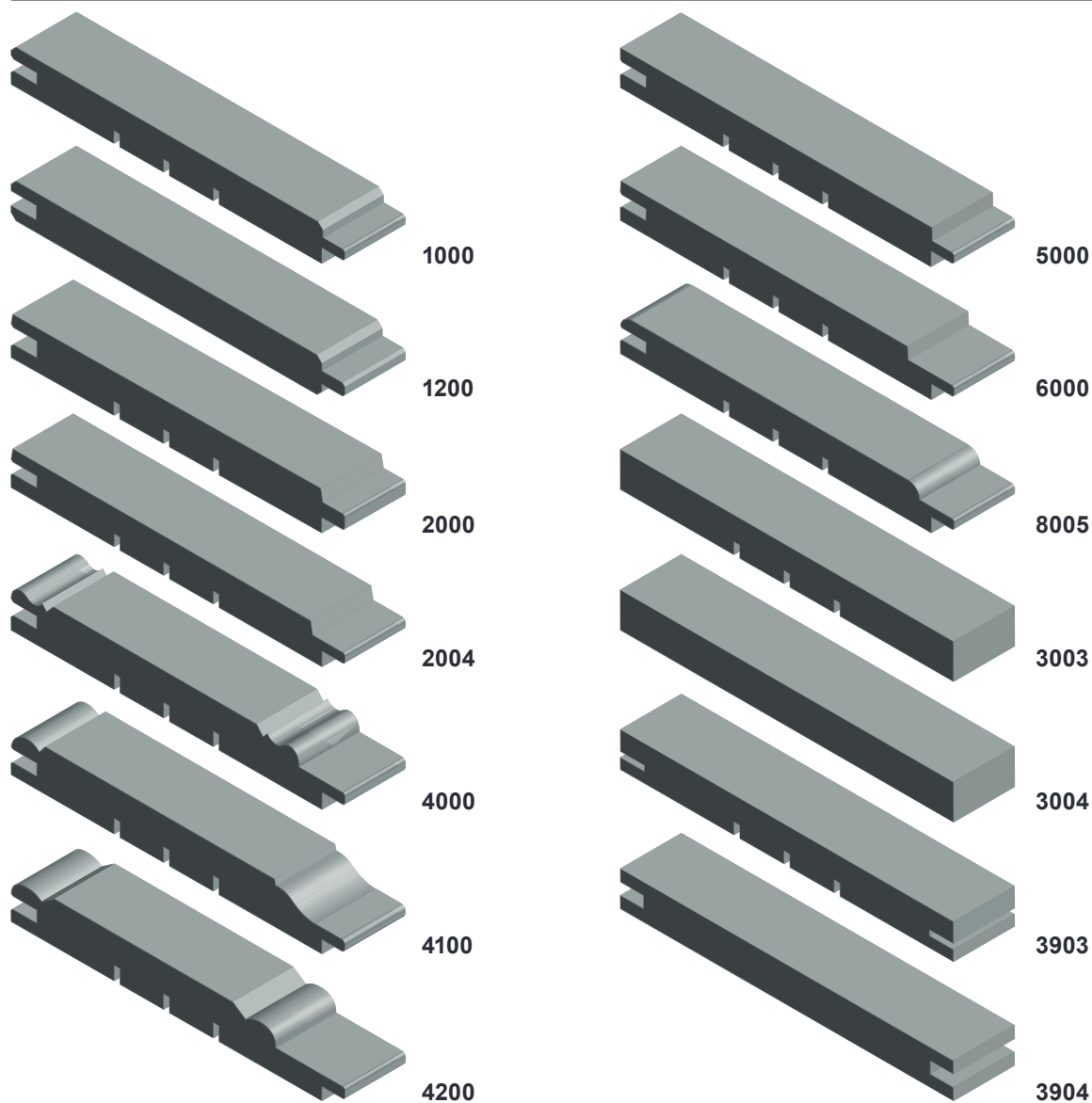


**Lames intérieures standard**  
**Innentäfer Standard**



5



**Lames sapin du nord face sciée, profil 2004**  
**Täfer Nordische Fichte sägeroh, Profil 2004**

## Lames intérieures standard Innentäfer Standard

### Epicéa du nord / Nordische Fichte - N1/N2 - Profil 3003, 3004, 3053, 3063 & 3903

| Dimension (mm) | brut poncé<br><i>roh geschliffen</i> | verni*<br><i>lackiert*</i> | blanc alpin<br><i>weiss alpin</i> | selon NCS ou RAL<br><i>nach NCS o. RAL</i> | verni 2 composants<br><i>lackiert</i><br><i>Zweikomponenten</i> | effet provençal<br><i>Provence-Effekt</i> | huilé<br><i>geölt</i> |
|----------------|--------------------------------------|----------------------------|-----------------------------------|--|---|---|-----------------------|
| 17 x 143       | ●●                                   | ●●                         | ●●                                | ●●   | ●●  | ●●  | ●●                    |
| 20 x 168       | ●●                                   | ●●                         | ●●                                | ●●   | ●●  | ●●  | ●●                    |

Verni 2 couches / lackiert 2 Anstriche

### Epicéa du Nord / Nordische Fichte - N1/N2 Profil 1000, 2000, 2004, 4000, 4100, 4200, 5000, 6000 & 8005

| Dimension (mm) | brut poncé<br><i>roh geschliffen</i> | verni*<br><i>lackiert*</i> | blanc alpin<br><i>weiss alpin</i> | selon NCS ou RAL<br><i>nach NCS o. RAL</i> | verni 2 composants<br><i>lackiert</i><br><i>Zweikomponenten</i> | effet provençal<br><i>Provence-Effekt</i> | huilé<br><i>geölt</i> |
|----------------|--------------------------------------|----------------------------|-----------------------------------|--|---|---|-----------------------|
| 17 x 135       | ●●                                   | ●●                         | ●●                                | ●●   | ●●  | ●●  | ●●                    |
| 25 x 135       | ●●                                   | ●●                         | ●●                                | ●●   | ●●  | ●●  | ●●                    |

Verni 2 couches / lackiert 2 Anstriche

5

### Lames de parois intérieures en sapin / épicéa du pays / Innentäfer, heimische Fichte /Tanne - Profil 5000

| Dimension (mm)                             | Qualité<br><i>Qualität</i> | brut poncé<br><i>roh geschliffen</i> | verni*<br><i>lackiert*</i> | huilé<br><i>geölt</i> |
|--|----------------------------|--------------------------------------|----------------------------|-----------------------|
| 16 x 120/150/180                           | III N                      | ●●                                   | ●●                         | ●●                    |
| 21 x 150/170/190                           | III N                      | ●●                                   | ●●                         | ●●                    |
| 24 x 150/170/190                           | III N                      | ●●                                   | ●●                         | ●●                    |
| 17 x toutes largeurs / <i>alle Breiten</i> | III B                      | ●●                                   | ●●                         | ●●                    |
| 22 x toutes largeurs / <i>alle Breiten</i> | III B                      | ●●                                   | ●●                         | ●●                    |
| 25 x toutes largeurs / <i>alle Breiten</i> | III B                      | ●●                                   | ●●                         | ●●                    |
| 22 x toutes largeurs / <i>alle Breiten</i> | 1er choix / <i>1. Wahl</i> | ●●                                   | ●●                         | ●●                    |

Longueur / Längen: 4.00, 4.50 & 5.00 m

Autres essences et finitions possible sur demande. Plus-value pour le brossage.  
Andere Holzarten und Oberflächenbehandlungen auf Anfrage. Aufpreis für Bürsten.

\* Verni naturel / Natur lackiert

● En stock / Am Lager

●● Sur demande / Auf Anfrage

●●● Pas livrable / Nicht lieferbar

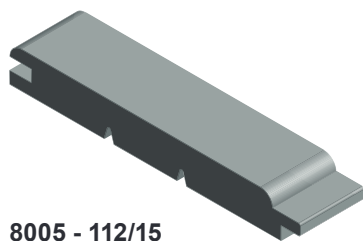
FCB Industrie du Bois SA  
Chemin de la Scie 6  
CH-1323 Romainmôtier

Chapitre 5 / Kapitel 5

T 024 453 73 10 | F 024 453 73 11 | info@fcbsa.ch | www.fcbsa.ch

FCB  
Industrie  
du Bois SA

## Lames intérieures standard Innentäfer Standard

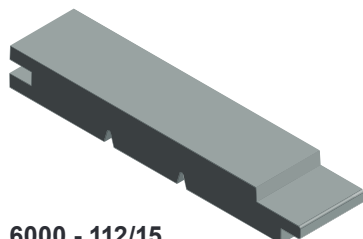


8005 - 112/15

### Epicéa du nord / Nordische Fichte - Profil 8005 / Qualité N1 / 15 x 112 mm

| brut<br>roh | verni*<br>lackiert* | blanc alpin<br>weiss alpin |
|-------------|---------------------|----------------------------|
| ●           | ●●                  | ●●                         |

Longueur selon disponibilité  
Längen nach Verfügbarkeit

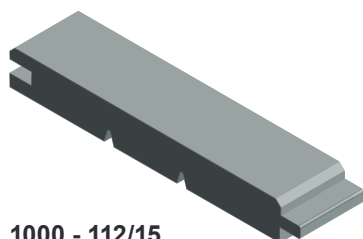


6000 - 112/15

### Epicéa du nord / Nordische Fichte - Profil 6000 / Qualité N1 / 15 x 112 mm

| brut<br>roh | verni*<br>lackiert* | blanc alpin<br>weiss alpin |
|-------------|---------------------|----------------------------|
| ●●          | ●●                  | ●●                         |

Longueur selon disponibilité  
Längen nach Verfügbarkeit



1000 - 112/15

### Epicéa du nord / Nordische Fichte - Profil 1000 / Qualité N1 / 15 x 112 mm

| brut<br>roh | verni*<br>lackiert* | blanc alpin<br>weiss alpin |
|-------------|---------------------|----------------------------|
| ●●          | ●●                  | ●●                         |

Longueur selon disponibilité  
Längen nach Verfügbarkeit

Longueurs usuelles des bois du nord:  
Übliche Längen der nördlichen Hölzer:

3.00 m / 3.30 m / 3.60 m / 3.90 m / 4.20 m / 4.50 m / 4.80 m / 5.10 m / 5.40 m / 5.70 m / 6.00 m

5



Lames Epicéa du nord, profil 8005 blanc alpin  
Täfer Nordische Fichte, Profil 8005 weiss alpin

\* Verni naturel / Natur lackiert

● En stock / Am Lager

●● Sur demande / Auf Anfrage

●●● Pas livrable / Nicht lieferbar

# Vis de façade PRO-UNX® Fassadenschrauben PRO-UNX®



## Vis de façade PRO-UNX® Inox A2

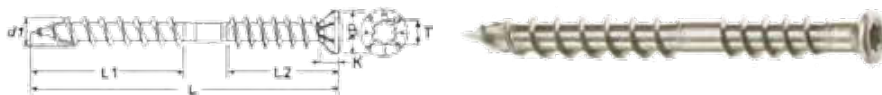
Petite tête lenticulaire avec nervures de fraise, T-Drive, filetage double pour un serrage solide des composants et nervures de fraise sur la pointe filetée pour une insertion rapide et un vissage sans pré-perçage.

**Matériau:** acier inox A2 (1.4567)

## Fassadenschrauben PRO-UNX® Inox A2

Kleiner Linsenkopf mit Fräsrippen, T-Drive, zweiteiligem Gewinde für einen starken Zusammenzug der Bauteile und Fräsrippen an der Gewindespitze für schnelles Ansetzen und Eindrehen ohne Vorbohren.

**Material:** Edelstahl rostfrei A2 (1.4567)



■ Acier inox A2 / Edelstahl rostfrei A2

| FCB Industrie du Bois SA | PRO FIX | dimensions<br>Dimensionen |           | Ø        | longueur<br>Länge | élem. à fixer<br>Anbauteil | tête - Ø | h. - tête | entr.<br>Antrieb | emballage<br>Verpackung |     |
|--------------------------|---------|---------------------------|-----------|----------|-------------------|----------------------------|----------|-----------|------------------|-------------------------|-----|
|                          |         |                           |           |          |                   |                            | Kopf - Ø | Kopf - H  |                  |                         |     |
|                          |         |                           |           | d1<br>mm | L<br>mm           | t fix<br>mm                | dk<br>mm | k<br>mm   | T-Drive<br>T     | Pièces<br>Stück         |     |
| 3900.045.0006            | ●●      | 250.112.45040             | 4.5 x 40  | ■        | 4.5               | 40                         | 16       | 7.2       | 2.8              | 20                      | 200 |
| 3900.045.0007            | ●       | 250.112.45050             | 4.5 x 50  | ■        | 4.5               | 50                         | 20       | 7.2       | 2.8              | 20                      | 200 |
| 3900.045.0008            | ●       | 250.112.45060             | 4.5 x 60  | ■        | 4.5               | 60                         | 24       | 7.2       | 2.8              | 20                      | 200 |
| 3900.045.0009            | ●●      | 250.112.45070             | 4.5 x 70  | ■        | 4.5               | 70                         | 28       | 7.2       | 2.8              | 20                      | 200 |
| 3900.045.0010            | ●●      | 250.112.45080             | 4.5 x 80  | ■        | 4.5               | 80                         | 32       | 7.2       | 2.8              | 20                      | 200 |
| 3900.050.0028            | ●●      | 250.112.50040             | 5.0 x 40  | ■        | 5.0               | 40                         | 16       | 7.2       | 2.8              | 20                      | 200 |
| 3900.050.0029            | ●●      | 250.112.50050             | 5.0 x 50  | ■        | 5.0               | 50                         | 20       | 7.2       | 2.8              | 20                      | 200 |
| 3900.050.0030            | ●●      | 250.112.50060             | 5.0 x 60  | ■        | 5.0               | 60                         | 24       | 7.2       | 2.8              | 20                      | 200 |
| 3900.050.0031            | ●●      | 250.112.50070             | 5.0 x 70  | ■        | 5.0               | 70                         | 28       | 7.2       | 2.8              | 20                      | 200 |
| 3900.050.0032            | ●●      | 250.112.50080             | 5.0 x 80  | ■        | 5.0               | 80                         | 32       | 7.2       | 2.8              | 20                      | 200 |
| 3900.050.0033            | ●●      | 250.112.50100             | 5.0 x 100 | ■        | 5.0               | 100                        | 40       | 7.2       | 2.8              | 20                      | 200 |
| 3900.050.0034            | ●●      | 250.112.50120             | 5.0 x 120 | ■        | 5.0               | 120                        | 48       | 7.2       | 2.8              | 20                      | 200 |

● En stock / Am Lager

●● Sur demande / Auf Anfrage

●●● Pas livrable / Nicht lieferbar