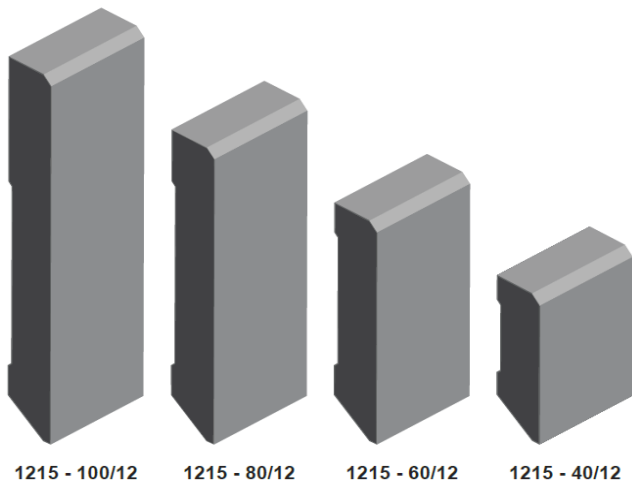


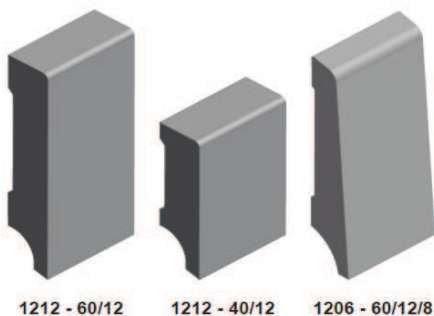
Plinthes parallèles MDF - Longueur 2.50 m  
 Sockelleisten parallel MDF - Länge 2.50 m



	1215 - 40/12				1215 - 60/12				1215 - 80/12				1215 - 100/12			
	brut	prépeint blanc	blanc RAL 9010	autres RAL / NCS	brut	prépeint blanc	blanc RAL 9010	autres RAL / NCS	brut	prépeint blanc	blanc RAL 9010	autres RAL / NCS	brut	prépeint blanc	blanc RAL 9010	autres RAL / NCS
Essence Holzart	roh	weiss vorlackiert	weiss RAL 9010	andere RAL / NCS	roh	weiss vorlackiert	weiss RAL 9010	andere RAL / NCS	roh	weiss vorlackiert	weiss RAL 9010	andere RAL / NCS	roh	weiss vorlackiert	weiss RAL 9010	andere RAL / NCS
<b>MDF</b>	<b>5.45</b>	<b>6.15</b>	<b>6.85</b>	<b>8.25</b>	<b>6.10</b>	<b>6.85</b>	<b>7.55</b>	<b>8.25</b>	<b>6.35</b>	<b>7.10</b>	<b>7.85</b>	<b>9.00</b>	<b>6.85</b>	<b>7.50</b>	<b>8.25</b>	<b>8.95</b>
Quantité par unité d'emballage Menge pro Verpackungseinheit	25 m				25 m				25 m				20 m			

Autres RAL ou NCS / Quantité inférieure à 100 m1 plus valeur sur finition  
 Andere RAL oder NCS Farben / Mengen weniger als 100 m1 Aufpreis **48.00**

Plinthes bois massif abouté longueur 4 m  
 Furnierbeschichtete Sockelleisten Längen 4 m



Essence Holzart	1212 - 40/12	1212 - 60/12	1206 - 60/12/8
Pin abouté blanc RAL 9010 Kiefer gezinkt Weiss RAL 9010			4.60
Pin abouté blanc RAL 9003 Kiefer gezinkt Weiss RAL 9003			4.60
Pin abouté blanc RAL 9016 Kiefer gezinkt Weiss RAL 9016			4.60
Quantité par unité d'emballage Menge pro Verpackungseinheit			40 m

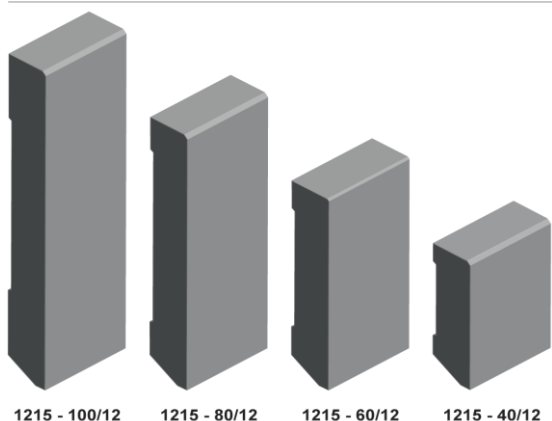
Prix hors TVA, départ usine par paquet entier / Preise vor MwSt, ab Werk als ganzes paket

Plus-value paquet ouvert / Mehrpreis offenes Paket	40.00
--	-------

FCB Industrie du Bois SA  
 Chemin de la Scie 6  
 CH-1323 Romainmôtier T 024 453 73 10 | F 024 453 73 11 | info@fcbsa.ch | www.fcbsa.ch



Plinthes parallèles massives  
Sockelleisten parallel massiv



1215 - 100/12    1215 - 80/12    1215 - 60/12    1215 - 40/12

Essence Holzart	1215 - 40/12			1215 - 60/12			1215 - 80/12			1215 - 100/12		
	brut roh	verni lackiert	huilé geölt	brut roh	verni lackiert	huilé geölt	brut roh	verni lackiert	huilé geölt	brut roh	verni lackiert	huilé geölt
Acajou Sipo / Mahagoni Sipo	10.70	11.95	13.15	12.65	14.10	15.15	14.50	16.40	17.30	17.80	19.95	20.95
Cerisier européen / Kirschbaum Europa												
Cerisier US / Kirschbaum US	14.40	15.55	16.85	17.65	19.15	20.10	21.05	22.95	23.80	26.70	28.85	29.75
Chêne européen / Eiche Europa	14.85	16.10	17.40	Selon disponibilité = Prix sur demande !								
Chêne US / Eiche US												
Chêne US rustique / Eiche US rustikal												
Doussié / Doussier												
Erable européen / Ahorn Europa	11.30	12.45	13.75	13.30	14.80	15.85	15.35	17.25	18.15	18.95	21.10	22.10
Erable US / Ahorn US	12.80	14.00	15.25	15.40	16.85	17.85	18.15	20.05	20.95	22.75	24.90	25.90
Frêne européen / Esche Europa	10.85	12.05	13.40	12.80	14.25	15.25	14.65	16.60	17.45	18.10	20.20	21.20
Frêne US / Esche US	9.95	11.15	12.40	11.45	12.95	13.90	13.05	15.00	15.85	16.05	18.20	19.10
Hêtre étuvé / Buche gedämpft	Selon disponibilité = Prix sur demande !											
Hêtre naturel / Buche natur												
Koto / Koto												
Mélèze / Lärche	12.15	13.40	14.60	14.35	15.85	16.80	16.60	18.40	19.35	20.40	22.50	23.55
Noyer US / Nussbaum US	15.80	16.95	18.30	19.80	21.30	22.25	23.70	25.65	26.50	30.15	32.30	33.35
Sapin, épicéa / Fichte, Tanne	9.50	10.70	12.00	10.55	12.00	13.00	11.60	13.55	14.50	13.95	16.10	17.10
Plus value sur brut: Finition RAL 9010 Aufpreis für Behandlung auf Rohleiste RAL 9010	+ 3.40			+ 3.40			+ 4.30			+ 4.30		
Plus value sur brut finition RAL / NCS, selon choix Aufpreis für Behandlung auf Rohleiste RAL / NCS auf Wunsch	+ 7.55			+ 8.10			+ 8.10			+ 8.10		
Plus value sur brut: Finition selon échantillon Aufpreis für Behandlung auf Rohleiste, nach Muster	+ 9.40			+ 9.40			+ 10.35			+ 10.35		
Quantité par unité d'emballage Menge pro Verpackungseinheit	40 m			40 m			40 m			40 m		

Autres RAL ou NCS / Quantité inférieure à 100 m1 plus value sur finition  
Andere RAL oder NCS Farben / Mengen weniger als 100 m1 Aufpreis

48.00

Prix hors TVA, départ usine par paquet entier / Preise vor MwSt, ab Werk als ganzes paket

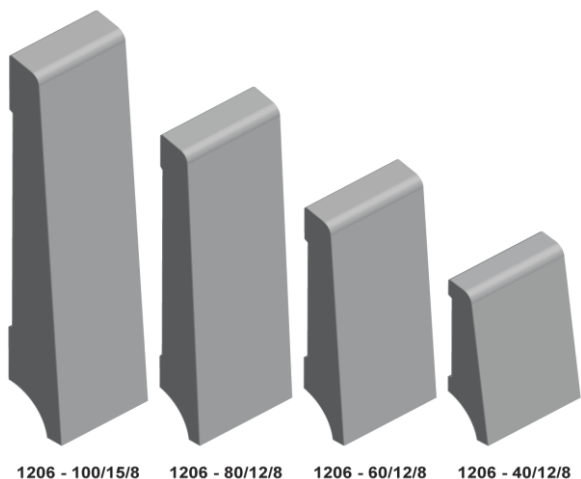
Plus-value paquet ouvert / Mehrpreis offenes Paket

40.00

FCB Industrie du Bois SA  
Chemin de la Scie 6  
CH-1323 Romainmôtier T 024 453 73 10 | F 024 453 73 11 | info@fcb.ch | www.fcb.ch



Plinthes côniques massives  
Sockelleisten konisch massiv



Essence Holzart	1206 - 40/12/8			1206 - 60/12/8				1206 - 80/12/8			1206 - 100/15/8		
	brut roh	verni lackiert	huilé geóilt	brut roh	verni lackiert	huilé geóilt	RAL 9010 RAL 9010	brut roh	verni lackiert	huilé geóilt	brut roh	verni lackiert	huilé geóilt
Acajou Sipo / Mahagoni Sipo	15.85	17.15	18.90	<b>10.95</b>	12.35	13.90	15.70	16.20	18.20	19.65	40.25	42.30	43.80
Cerisier européen / Kirschbaum Europa	17.65	18.95	20.65	16.35	17.65	19.35							
Cerisier US / Kirschbaum US	17.30	18.55	20.35	<b>16.70</b>	18.05	19.70		25.35	27.30	28.75	37.55	39.65	41.20
Chêne européen / Eiche Europa	Selon disponibilité = Prix sur demande												
Chêne US / Eiche US													
Chêne US rustique / Eiche US rustika I													
Doussié / Doussier	11.15	12.40	14.10	15.90	17.30	18.95		28.10	30.00	31.45			
Erable européen / Ahorn Europa	9.75	11.00	12.80	15.50	16.85	18.55	20.15	24.00	25.95	27.45	30.60	32.70	34.25
Erable US / Ahorn US	10.00	11.30	13.05	12.25	13.55	15.20	16.90	18.25	20.20	21.65	27.20	29.25	30.75
Frêne européen / Esche Europa	13.05	14.35	16.05	12.25	13.55	15.20	16.90	24.00	25.95	25.95	44.20	46.20	47.80
Frêne US / Esche US	8.85	10.05	11.70	9.90	11.25	12.90	14.55	14.80	16.80	18.25	40.45	42.55	44.10
Hêtre étuvé / Buche gedämpft	Selon disponibilité = Prix sur demande												
Hêtre naturel / Buche natur													
Koto / Koto													
Koto teinté chêne / Koto eiche gebeizt													
Mélèze / Lärche	15.00	16.20	17.90	10.65	12.10	13.70		25.20	27.10	28.55	32.60	34.65	36.20
Noyer US / Nussbaum US	19.45	20.70	22.40	19.65	20.95	22.70		46.45	48.40	49.85	47.65	49.75	51.30
Sapin, épicéa / Fichte, Tanne	7.30	8.50	10.25	<b>7.80</b>	<b>9.15</b>	10.75	12.45	11.40	13.30	14.80	16.50	18.40	20.00
Plus value sur brut finition RAL / NCS, selon choix Aufpreis für Behandlung auf Rohleiste RAL / NCS auf Wunsch	+ 7.55			+ 7.55				+ 8.10			+ 8.10		
Plus value sur brut: Finition selon échantillon Aufpreis für Behandlung auf Rohleiste, nach Muster	+ 9.40			+ 9.40				+ 10.35			+ 10.35		
Quantité par unité d'emballage Menge pro Verpackungseinheit	35 m			35 m				25 m			25 m		
Autres RAL ou NCS / Quantité inférieure à 100 m1 plus value sur finition Andere RAL oder NCS Farben / Mengen weniger als 100 m1 Aufpreis											48.00		
Prix hors TVA, départ usine par paquet entier / Preise vor MwSt, ab Werk als ganzes paket													
Plus-value paquet ouvert / Mehrpreis offenes Paket											40.00		

FCB Industrie du Bois SA  
Chemin de la Scie 6  
CH-1323 Romainmôtier T 024 453 73 10 | F 024 453 73 11 | info@fcb.ch | www.fcb.ch



Plinthes plaquées sur bois massif longueur 4 m  
*Furnierbeschichtete Sockelleisten Längen 4 m*

1207 - 58/13/8



1207 - 58/13/8

Essence <i>Holzart</i>	verni naturel <i>natur lackiert</i>	Unité d'emballage <i>Verpackungseinheit</i>
Bouleau / Birke	5.20	40 m
Cerisier US / <i>Kirschbaum US</i>	5.55	40 m
Chêne US / <i>Eiche US</i>	6.00	40 m
Doussié / <i>Doussier</i>	5.55	40 m
Erable US / <i>Ahorn US</i>	5.55	40 m
Frêne US / <i>Esche US</i>	5.55	40 m
Hêtre étuvé / <i>Buche gedämpft</i>	5.90	40 m
Hêtre naturel / <i>Buche natur</i>	5.90	40 m
Mélèze / <i>Lärche</i>	6.10	40 m
Merbau / <i>Merbau</i>	5.55	40 m

**Profil 1207 : Angles et embouts correspondants disponibles**

***Profil 1207 : Passendes Eckstück und Endstück verfügbar***

**Prix hors TVA, départ usine par paquet entier / Preise vor MwSt, ab Werk als ganzes paket**

<b>Plus-value paquet ouvert / Mehrpreis offenes Paket</b>	<b>40.00</b>
---	--------------

FCB Industrie du Bois SA

Chemin de la Scie 6

CH-1323 Romainmôtier T 024 453 73 10 | F 024 453 73 11 | info@fcbsa.ch | www.fcbsa.ch



\*\*\* Liste de prix "Particuliers 2023" valable dès le 1er mars 2023 / Preisliste gültig ab 1. März 2023 \*\*\*

Vis pour plinthes  
Sockelmauerschrauben, Sockelleistenschrauben



▲ nickelé / vernickelt ▲ laitonné / vermessingt ▲ brunie / brüniert □ RAL 9010 blanc pur / reinweiss



Vis pour plinthes pour mur PROFIX / Sockelmauerschrauben PROFIX  
Tête fraisée bombée avec entraînement T-Drive. / Linsenkopf, mit Antrieb T-Drive.



Montage sans chevilles. / Montage ohne Dübel.  
Matière: acier / Material: Stahl

D x L (mm) D x L (mm)		PROFIX	FCB Industrie du Bois SA	Empreinte Antrieb	Quantité / boîte VE	Prix / boîte Preise / Box
6.0 x 40	▲	35.505100	3900.060.0005	T-15	250	32.10
6.0 x 50	▲	35.505105	3900.060.0006	T-15	250	38.25
6.0 x 40	▲	35.505110	3900.060.0003	T-15	250	32.10
6.0 x 50	▲	35.505115	3900.060.0004	T-15	250	38.25
6.0 x 40	▲	35.505120	3900.060.0007	T-15	250	32.10
6.0 x 50	▲	35.505125	3900.060.0008	T-15	250	38.25
6.0 x 40	□	35.505130	3900.060.0009	T-15	250	42.55
6.0 x 50	□	35.505135	3900.060.0010	T-15	250	50.30



Vis pour plinthes, T-Drive, avec cheville PROFIX / Sockelleistenschrauben, T-Drive, mit Dübel PROFIX  
Tête fraisée bombée avec entraînement T-Drive, avec chevilles nylon PS 5 prémontée. / Linsenkopf, mit Antrieb T-Drive, mit Nylohdübel PS 5 vormontiert.



Matière: acier / Material: Stahl

D x L (mm) D x L (mm)		PROFIX	FCB Industrie du Bois SA	Empreinte Antrieb	Quantité / boîte VE	Prix / boîte Preise / Box
4.0 x 40	▲	35.500100	3900.040.0009	T-15	250	61.00
4.0 x 40	▲	35.500110	3900.040.0002	T-15	250	61.00
4.0 x 40	▲	35.500120	3900.040.0010	T-15	250	61.00
4.0 x 40	□	35.500300	3900.040.0001	T-15	250	83.75



Vis pour plinthes, Pozidriv, avec cheville PROFIX / Sockelleistenschrauben, Pozidriv, mit Dübel PROFIX  
Tête fraisée bombée avec entraînement Pozidriv PZ, avec chevilles nylon PS 5 prémontée. / Linsenkopf, mit Antrieb Pozidriv PZ, mit Nylohdübel PS 5 vormontiert.



Matière: acier / Material: Stahl

D x L (mm) D x L (mm)		PROFIX	FCB Industrie du Bois SA	Pozidriv PZ	Quantité / boîte VE	Prix / boîte Preise / Box
4.0 x 40	▲	35.500200		2	250	61.00
4.0 x 40	▲	35.500210		2	250	61.00
4.0 x 40	▲	35.500220		2	250	61.00
4.0 x 40	□	35.500230		2	250	83.75



Vis pour plinthes PROFIX / Sockelleistenschrauben PROFIX  
Tête fraisée-bombée avec entraînement T-Drive, sans chevilles. / Linsenkopf, mit Antrieb T-Drive, ohne Dübel.



Matière: acier / Material: Stahl

D x L (mm) D x L (mm)		PROFIX	FCB Industrie du Bois SA	Empreinte Antrieb	Quantité / boîte VE	Prix / boîte Preise / Box
4.0 x 40	▲	35.129100	3900.040.0011	T-15	500	50.30
4.0 x 40	▲	35.129110	3900.040.0004	T-15	500	50.30
4.0 x 40	▲	35.129120	3900.040.0012	T-15	500	50.30
4.0 x 40	□	35.129280	3900.040.0003	T-15	500	99.00

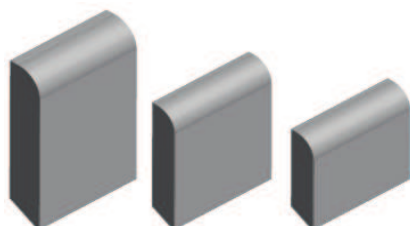
Prix hors TVA, départ usine par paquet entier / Preise vor MwSt, ab Werk als ganzes paket

FCB Industrie du Bois SA  
Chemin de la Scie 6  
CH-1323 Romainmôtier

T 024 453 73 10 | F 024 453 73 11 | info@fcb.ch | www.fcb.ch



Contre-plinthes massives  
Sockelleisten parallel massiv



1203 - 40/8    1203 - 30/6    1203 - 23/6

Essence Holzart	1203 - 23/6						1203 - 30/6					
	brut roh	verni lackiert	huilé geölt	blanc transparent weiss transparent	teinté chêne Eiche gebeizt	Blanc RAL 9010 weiss RAL 9010	brut roh	verni lackiert	huilé geölt	blanc transparent weiss transparent	teinté chêne Eiche gebeizt	Blanc RAL 9010 weiss RAL 9010
Chêne / Eiche	6.90	7.80	9.35				7.05	8.75	9.50			
Cerisier US / Kirschbaum US	9.30	10.25	11.80				9.70	10.75	12.15			
Erable US / Ahorn US	7.00	7.90	9.45			9.50	7.65	8.70	10.15			10.20
Frêne US / Esche US	6.05	7.00	8.55	7.95		8.60	6.25	7.35	8.70	8.15		8.60
Hêtre étuvé / Buche gedämpft	5.15	6.05	7.60			7.65	5.45	6.55	7.95			8.05
Hêtre naturel / Buche natur												
Koto / Koto												
Plus value sur brut finition RAL / NCS, selon choix Aufpreis für Behandlung auf Rohleiste RAL / NCS auf Wunsch	+ 7.55						+ 7.55					
Plus value sur brut: Finition selon échantillon Aufpreis für Behandlung auf Rohleiste, nach Muster	+ 9.40						+ 9.40					
Quantité par unité d'emballage Menge pro Verpackungseinheit	100 m						100 m					

Essence Holzart	1203 - 40/8					
	brut roh	verni lackiert	huilé geölt	blanc transparent weiss transparent	teinté chêne Eiche gebeizt	Blanc RAL 9010 weiss RAL 9010
Chêne / Eiche	8.25	9.30	10.70			
Cerisier US / Kirschbaum US	11.55	12.65	14.00			
Erable US / Ahorn US	9.05	10.10	11.50			11.55
Frêne US / Esche US	7.30	8.35	9.75	9.20		9.80
Hêtre étuvé / Buche gedämpft	6.80	7.80	9.25			9.35
Hêtre naturel / Buche natur						
Koto / Koto						
Plus value sur brut finition RAL / NCS, selon choix Aufpreis für Behandlung auf Rohleiste RAL / NCS auf Wunsch	+ 7.55					
Plus value sur brut: Finition selon échantillon Aufpreis für Behandlung auf Rohleiste, nach Muster	+ 9.40					
Quantité par unité d'emballage Menge pro Verpackungseinheit	50 m					

Autres RAL ou NCS / Quantité inférieure à 100 m1 plus value sur finition  
Andere RAL oder NCS Farben / Mengen weniger als 100 m1  
Aufpreis

48.00

Prix hors TVA, départ usine par paquet entier / Preise vor MwSt, ab Werk als ganzes paket

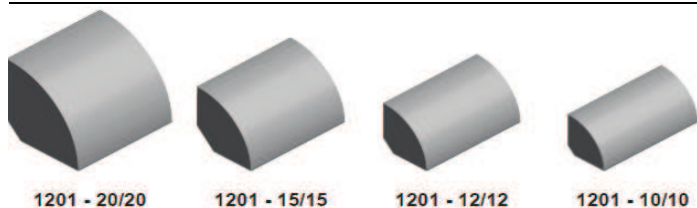
Plus-value paquet ouvert / Mehrpreis offenes Paket	40.00
--	-------

FCB Industrie du Bois SA  
Chemin de la Scie 6  
CH-1323 Romainmôtier

T 024 453 73 10 | F 024 453 73 11 | info@fcb.ch | www.fcb.ch



Quarts de rond  
Viertelstäbe



Essence <i>Holzart</i>	Dimension <i>Dimensionen</i>	brut <i>roh</i>	verni <i>lackiert</i>	huilé <i>geölt</i>	Blanc transparent <i>weiss transparent</i>	teinté chêne <i>gebeizt in Eiche</i>	Blanc RAL 9010 <i>weiss RAL 9010</i>	Unité d'emballage <i>Verpackungseinheit</i>
Chêne / <i>Eiche</i>	10 x 10 mm	5.15	6.60	7.90	7.95		8.60	100 m
Erable / <i>Ahorn</i>	10 x 10 mm	4.90	6.40	7.65	7.75	6.90	8.40	100 m
Hêtre étuvé / <i>Buche gedämpft</i>	10 x 10 mm	4.15	5.60	6.95	7.00	6.15	7.65	100 m
Hêtre naturel / <i>Buche natur</i>	10 x 10 mm							
Koto / <i>Koto</i>	10 x 10 mm							
Sapin, épicéa / <i>Tanne, Fichte</i>	10 x 10 mm	3.60	5.10	6.35	6.45	5.55	7.10	100 m

Essence <i>Holzart</i>	Dimension <i>Dimensionen</i>	brut <i>roh</i>	verni <i>lackiert</i>	huilé <i>geölt</i>	Blanc transparent <i>weiss transparent</i>	teinté chêne <i>gebeizt in Eiche</i>	Blanc RAL 9010 <i>weiss RAL 9010</i>	Unité d'emballage <i>Verpackungseinheit</i>
Chêne / <i>Eiche</i>	12 x 12 mm	6.10	7.60	8.90	8.95		9.65	100 m
Erable / <i>Ahorn</i>	12 x 12 mm	5.80	7.20	8.55	8.60	7.75	9.25	100 m
Hêtre étuvé / <i>Buche gedämpft</i>	12 x 12 mm	4.50	5.95	7.30	7.35	6.40	7.95	100 m
Hêtre naturel / <i>Buche natur</i>	12 x 12 mm							
Koto / <i>Koto</i>	12 x 12 mm	4.10	5.55	6.85	6.95	6.10	7.60	100 m
Sapin, épicéa / <i>Tanne, Fichte</i>	12 x 12 mm	4.05	5.50	6.80	6.85	6.00	7.55	100 m

Essence <i>Holzart</i>	Dimension <i>Dimensionen</i>	brut <i>roh</i>	verni <i>lackiert</i>	huilé <i>geölt</i>	Blanc transparent <i>weiss transparent</i>	teinté chêne <i>gebeizt in Eiche</i>	Blanc RAL 9010 <i>weiss RAL 9010</i>	Unité d'emballage <i>Verpackungseinheit</i>
Chêne / <i>Eiche</i>	15 x 15 mm	8.15	9.65	10.90	10.90		11.60	50 m
Erable / <i>Ahorn</i>	15 x 15 mm	7.65	9.20	10.50	10.50	9.75	11.15	50 m
Hêtre étuvé / <i>Buche gedämpft</i>	15 x 15 mm	5.25	6.75	8.05	8.05	7.30	8.70	50 m
Hêtre naturel / <i>Buche natur</i>	15 x 15 mm							
Koto / <i>Koto</i>	15 x 15 mm	4.80	6.30	7.60	7.60	6.90	8.30	50 m
Sapin, épicéa / <i>Tanne, Fichte</i>	15 x 15 mm	4.55	6.05	7.40	7.40	6.60	8.05	50 m

Essence <i>Holzart</i>	Dimension <i>Dimensionen</i>	brut <i>roh</i>	verni <i>lackiert</i>	huilé <i>geölt</i>	Blanc transparent <i>weiss transparent</i>	teinté chêne <i>gebeizt in Eiche</i>	Blanc RAL 9010 <i>weiss RAL 9010</i>	Unité d'emballage <i>Verpackungseinheit</i>
Chêne / <i>Eiche</i>	20 x 20 mm	11.70	13.45	14.55	14.85		15.35	50 m
Erable / <i>Ahorn</i>	20 x 20 mm	11.15	12.80	13.90	14.25	13.30	14.70	50 m
Hêtre étuvé / <i>Buche gedämpft</i>	20 x 20 mm	7.95	9.65	10.75	11.05	10.10	11.55	50 m
Hêtre naturel / <i>Buche natur</i>	20 x 20 mm							
Koto / <i>Koto</i>	20 x 20 mm							
Sapin, épicéa / <i>Tanne, Fichte</i>	20 x 20 mm	7.00	8.65	9.80	10.10	9.15	10.60	50 m

Plus value sur brut finition RAL / NCS, selon choix <i>Aufpreis für Behandlung auf Rohleiste RAL / NCS auf Wunsch</i>	+ 7.55
Plus value sur brut: Finition selon échantillon <i>Aufpreis für Behandlung auf Rohleiste, nach Muster</i>	+ 9.40

Autres RAL ou NCS / Quantité inférieure à 100 m1 plus value sur finition  
*Andere RAL oder NCS Farben / Mengen weniger als 100 m1 Aufpreis*

48.00

Prix hors TVA, départ usine par paquet entier / *Preise vor MwSt, ab Werk als ganzes paket*

Plus-value paquet ouvert / <i>Mehrpreis offenes Paket</i>	40.00
---	-------

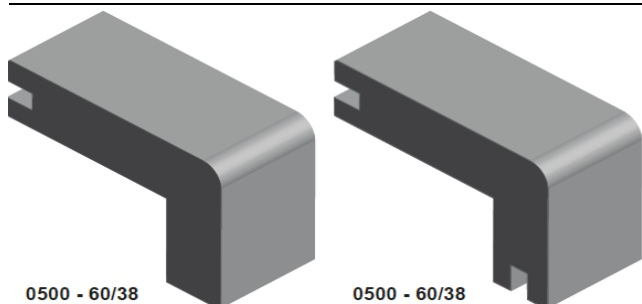
FCB Industrie du Bois SA  
Chemin de la Scie 6  
CH-1323 Romainmôtier

T 024 453 73 10 | F 024 453 73 11 | info@fcbsa.ch | www.fcbsa.ch



\*\*\* Liste de prix "Particuliers 2023" valable dès le 1er mars 2023 / *Preisliste gültig ab 1. März 2023* \*\*\*

Nez de marche  
Trittstirnkanten



<b>Profil 0500 - Nez de marche 1 rainure / Treppenkante 1 Nut</b>					
Essence Holzart	Section Abmessung	brut roh	verni natuel natur lackiert	huilé geölt	teinté selon échantillon gebeizt nach Wunsch
Cerisier US / Kirschbaum US	60 x 38 mm	115.75	125.60	125.60	135.60
Chêne / Eiche	60 x 38 mm	<b>109.30</b>	130.15	118.75	140.10
Doussié / Doussier	60 x 38 mm	119.55	129.45	129.45	139.45
Erable européen / Ahorn Europa	60 x 38 mm	96.45	106.35	106.35	116.35
Frêne européen / Esche Europa	60 x 38 mm	94.55	104.40	104.40	114.40
Hêtre étuvé / Buche gedämpft	60 x 38 mm	<b>107.20</b>	117.10	117.10	127.10
Merbau / Merbau	60 x 38 mm	119.55	129.45	129.45	
Noyer européen / Nussbaum EU	60 x 38 mm	167.85	177.75	177.75	187.75
Noyer US / Nussbaum US	60 x 38 mm	167.85	177.75	177.75	187.70
Wengé / Wengé	60 x 38 mm	177.45	187.35	187.35	

<b>Profil 0500 - Nez de marche 2 rainures / Treppenkante 2 Nuten</b>					
Essence Holzart	Section Abmessung	brut roh	verni natuel natur lackiert	huilé geölt	teinté selon échantillon gebeizt nach Wunsch
Cerisier US / Kirschbaum US	60 x 38 mm	115.75	125.60	125.60	135.60
Chêne / Eiche	60 x 38 mm	<b>109.30</b>	130.15	130.15	140.10
Doussié / Doussier	60 x 38 mm	119.55	129.45	129.45	139.45
Erable européen / Ahorn Europa	60 x 38 mm	96.45	106.35	106.35	116.35
Frêne européen / Esche Europa	60 x 38 mm	94.55	104.40	104.40	114.40
Hêtre étuvé / Buche gedämpft	60 x 38 mm	<b>117.90</b>	117.90	117.90	127.90
Merbau / Merbau	60 x 38 mm	119.55	129.45	129.45	
Noyer européen / Nussbaum EU	60 x 38 mm	167.85	177.75	177.75	187.75
Noyer US / Nussbaum US	60 x 38 mm	167.85	177.75	177.75	187.70
Wengé / Wengé	60 x 38 mm	177.45	187.35	187.35	

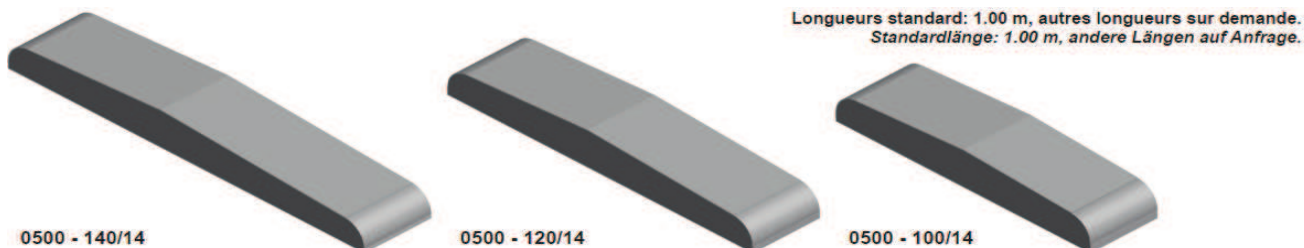
Prix hors TVA, départ usine / Preise vor MwSt, ab Werk



## Seuils

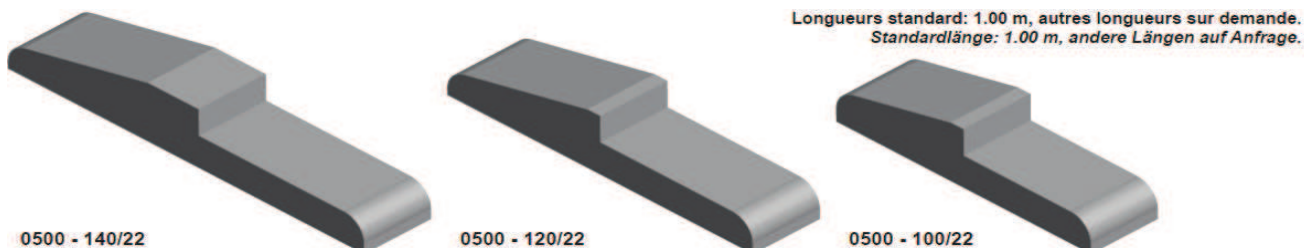
### Schwellen

#### Profil 0500 - Seuil dos d'âne / Gerundete Schwelle



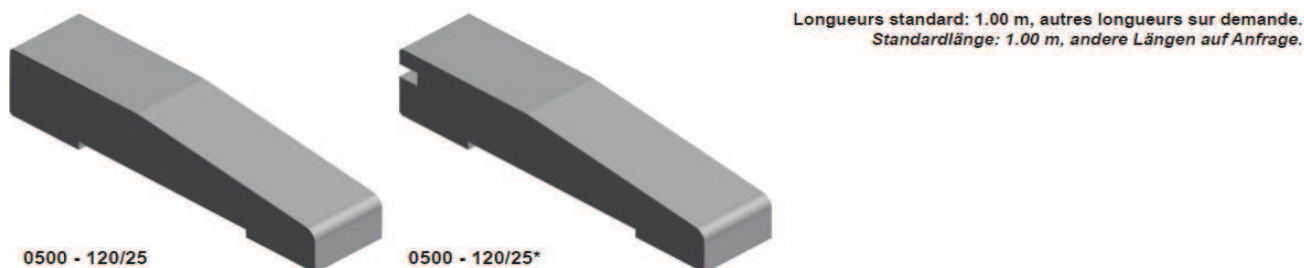
Essence Holzart	Section Abmessung	brut roh	verni naturel natur lackiert	huilé geölt	teinté selon échantillon gebeizt nach Wunsch
Chêne US / Eiche US	100 x 14 mm	52.45	69.90	68.30	77.75
Hêtre étuvé / Buche gedämpft	100 x 14 mm	44.00	61.40	59.80	
Chêne US / Eiche US	120 x 14 mm	59.45	76.95	75.25	84.65
Hêtre étuvé / Buche gedämpft	120 x 14 mm	48.25	65.80	64.10	
Chêne US / Eiche US	140 x 14 mm	66.35	83.85	82.20	91.60
Hêtre étuvé / Buche gedämpft	140 x 14 mm	53.85	71.25	69.70	

#### Profil 0500 - Seuil à battue / Schwelle mit Falz



Essence Holzart	Section Abmessung	brut roh	verni naturel natur lackiert	huilé geölt	teinté selon échantillon gebeizt nach Wunsch
Chêne US / Eiche US	100 x 22 mm	60.85	78.40	76.75	86.20
Hêtre étuvé / Buche gedämpft	100 x 22 mm	48.25	65.80	64.10	
Chêne US / Eiche US	120 x 22 mm	69.55	87.05	85.40	94.85
Hêtre étuvé / Buche gedämpft	120 x 22 mm	54.85	72.35	70.65	
Chêne US / Eiche US	140 x 22 mm	75.45	92.95	91.30	100.70
Hêtre étuvé / Buche gedämpft	140 x 22 mm	57.50	74.95	73.35	

#### Profil 0500 - Seuil à battue / Schwelle mit Falz



Essence Holzart	Section Abmessung	brut roh	verni naturel natur lackiert	huilé geölt	teinté selon échantillon gebeizt nach Wunsch
Chêne US / Eiche US	120 x 25 mm	73.10	90.60	88.95	98.40
Hêtre étuvé / Buche gedämpft	120 x 25 mm	57.00	74.45	72.85	
Chêne US / Eiche US	120 x 25 mm*	73.10	90.60	88.95	98.40
Hêtre étuvé / Buche gedämpft	120 x 25 mm*	57.00	74.45	72.85	

#### Prix hors TVA, départ usine / Preise vor MwSt, ab Werk

FCB Industrie du Bois SA

Chemin de la Scie 6

CH-1323 Romainmôtier

T 024 453 73 10

| F 024 453 73 11

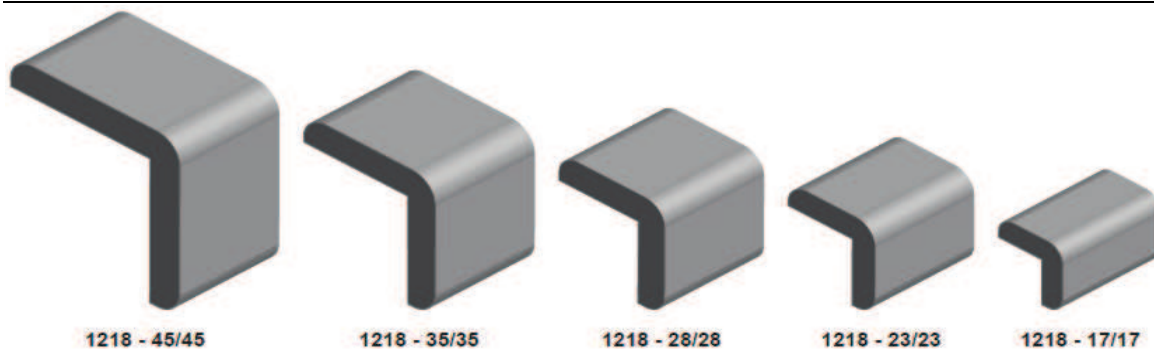
| info@fcb.ch

| www.fcb.ch



Listes d'angles sapin, épicéa

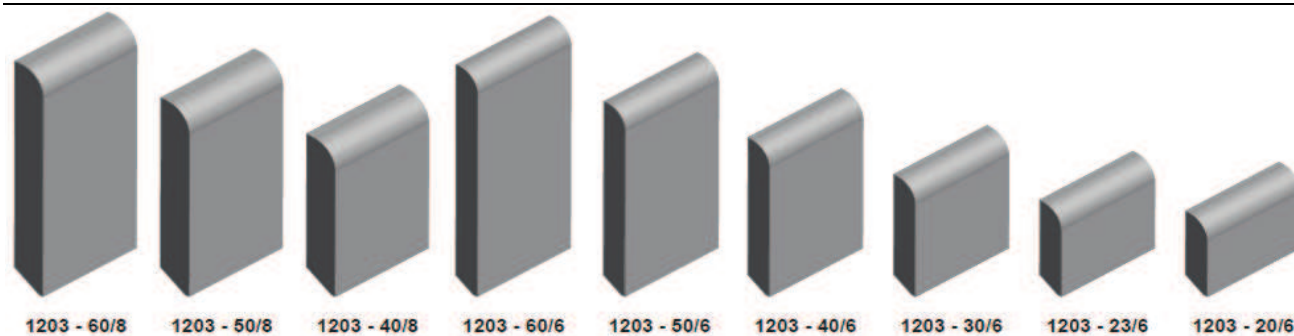
Eckleisten Fichte, Tanne



Dimensions Dimensionen	brut roh	verni lackiert	RAL 9010	blanc transparent weiss transparent	selon NCS ou RAL nach NCS o. RAL	huilé naturel geölt natur	Unité d'emballage Verpackungseinheit
17 x 17 mm	5.95	9.05	11.15	9.35	14.65	9.05	50 m
23 x 23 mm	8.35	11.50	13.55	11.90	18.75	11.40	50 m
28 x 28 mm	9.65	13.00	15.05	13.15	20.10	12.80	50 m
35 x 35 mm	13.95	17.30	19.70	17.60	24.45	17.10	50 m
45 x 45 mm	18.90	22.60	25.10	23.40	29.30	22.00	50 m

Couvre-joints sapin, épicéa

Deckleisten Fichte, Tanne



Dimensions Dimensionen	brut roh	verni lackiert	RAL 9010	blanc transparent weiss transparent	selon NCS ou RAL nach NCS o. RAL	huilé naturel geölt natur	Unité d'emballage Verpackungseinheit
20 x 6 mm	3.90	5.00	6.25	5.80	11.40	7.00	100 m
23 x 6 mm	4.05	5.15	6.60	5.95	11.55	7.15	100 m
30 x 6 mm	4.30	5.35	6.85	6.15	11.75	7.35	100 m
40 x 6 mm	5.25	6.30	7.80	7.15	12.75	8.40	50 m
50 x 6 mm	5.95	8.05	9.10	8.65	13.75	9.35	50 m
60 x 6 mm	8.10	10.15	11.30	10.80	15.95	11.50	50 m
40 x 8 mm	5.55	6.65	8.15	7.45	13.05	8.70	50 m
50 x 8 mm	6.30	8.40	9.50	9.05	14.20	9.75	50 m
60 x 8 mm	8.35	10.40	11.50	11.05	16.15	11.70	50 m

Autres RAL ou NCS / Quantité inférieure à 100 m1 plus valeur sur finition  
Andere RAL oder NCS Farben / Mengen weniger als 100 m1 Aufpreis

48.00

Prix hors TVA, départ usine par paquet entier / Preise vor MwSt, ab Werk als ganzes paket

Plus-value paquet ouvert / Mehrpreis offenes Paket

40.00

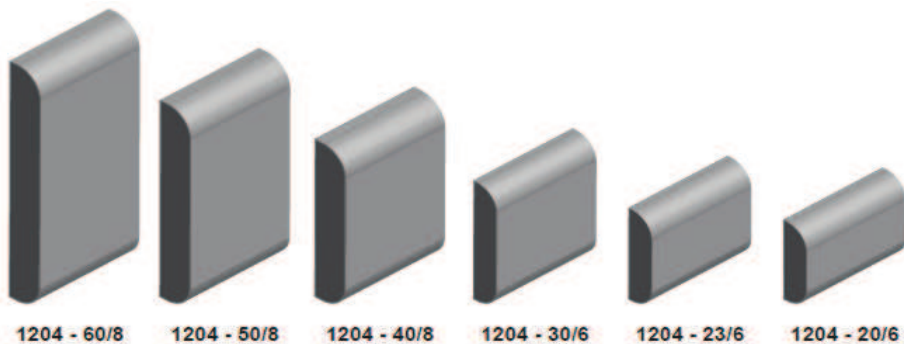
FCB Industrie du Bois SA  
Chemin de la Scie 6  
CH-1323 Romainmôtier

T 024 453 73 10 | F 024 453 73 11 | info@fcbsa.ch | www.fcbsa.ch

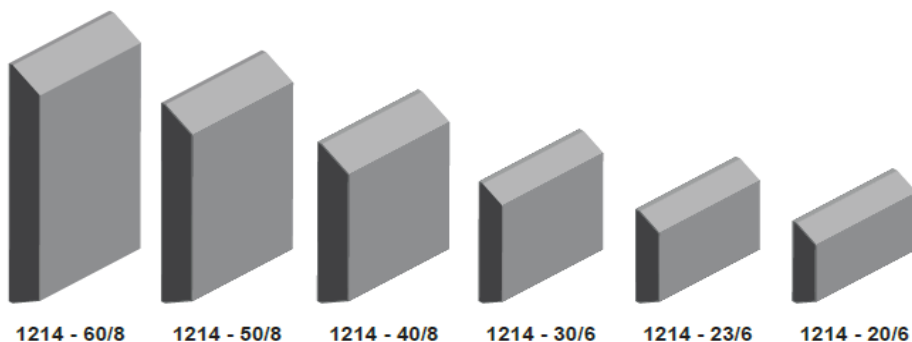


Couvre-joints sapin, épicéa

Deckleisten Fichte, Tanne



Dimensions Dimensionen	brut roh	verni lackiert	RAL 9010	blanc transparent weiss transparent	selon NCS ou RAL nach NCS o. RAL	huilé naturel geölt natur	Unité d'emballage Verpackungseinheit
20 x 6 mm	3.90	5.95	7.10	6.65	11.40	7.00	100 m
23 x 6 mm	4.05	6.05	7.20	6.75	11.55	7.10	100 m
30 x 6 mm	4.30	6.30	7.50	7.00	11.75	7.35	100 m
40 x 8 mm	5.55	7.60	8.75	8.30	13.05	8.65	50 m
50 x 8 mm	6.30	8.70	9.75	9.50	14.20	9.75	50 m
60 x 8 mm	8.35	10.70	11.70	11.50	16.15	11.70	50 m



Dimensions Dimensionen	brut roh	verni lackiert	RAL 9010	blanc transparent weiss transparent	selon NCS ou RAL nach NCS o. RAL	huilé naturel geölt natur	Unité d'emballage Verpackungseinheit
20 x 6 mm	3.90	5.95	7.10	6.75	11.40	7.00	100 m
23 x 6 mm	4.05	6.10	7.20	6.85	11.55	7.15	100 m
30 x 6 mm	4.30	6.30	7.50	7.10	11.75	7.35	100 m
40 x 8 mm	5.55	7.65	8.75	8.40	13.05	8.70	50 m
50 x 8 mm	6.30	8.70	9.75	9.50	14.20	9.75	50 m
60 x 8 mm	8.35	10.70	11.65	11.50	16.15	11.65	50 m

Autres RAL ou NCS / Quantité inférieure à 100 m1 plus value sur finition  
Andere RAL oder NCS Farben / Mengen weniger als 100 m1 Aufpreis

48.00

Prix hors TVA, départ usine par paquet entier / Preise vor MwSt, ab Werk als ganzes paket

Plus-value paquet ouvert / Mehrpreis offenes Paket	40.00
--	-------

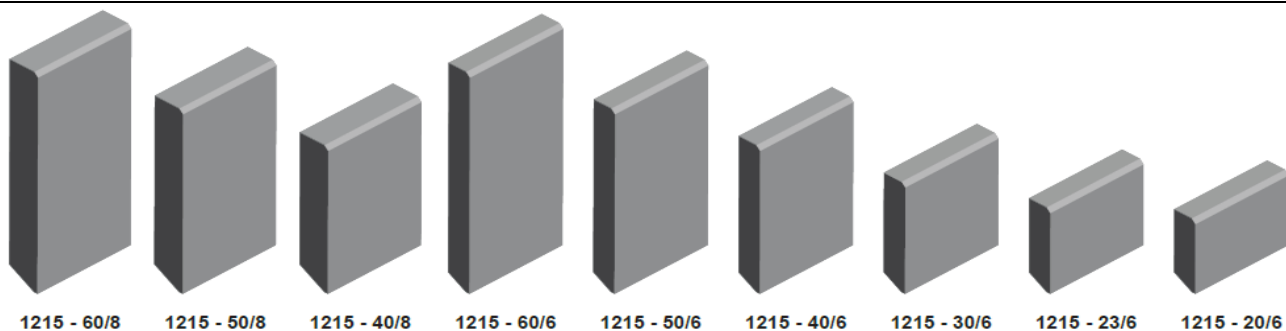
FCB Industrie du Bois SA  
Chemin de la Scie 6  
CH-1323 Romainmôtier

T 024 453 73 10 | F 024 453 73 11 | info@fcb.ch | www.fcb.ch

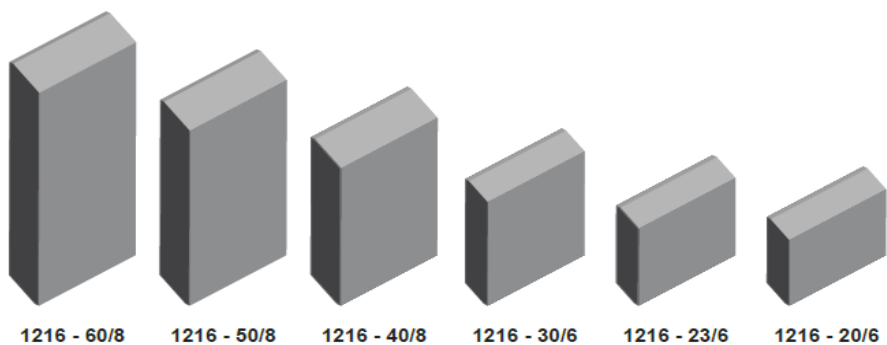


Couvre-joints sapin, épicéa

Deckleisten Fichte, Tanne



Dimensions <i>Dimensionen</i>	brut <i>roh</i>	verni <i>lackiert</i>	RAL 9010	blanc transparent <i>weiss transparent</i>	selon NCS ou RAL <i>nach NCS o. RAL</i>	huilé naturel <i>geölt natur</i>	Unité d'emballage <i>Verpackungseinheit</i>
20 x 6 mm	3.90	5.95	7.10	6.75	11.40	7.00	100 m
23 x 6 mm	4.05	6.10	7.20	6.85	11.55	7.15	100 m
30 x 6 mm	4.30	6.30	7.50	7.10	11.75	7.35	100 m
40 x 6 mm	5.25	7.35	8.45	7.95	13.15	8.40	50 m
50 x 6 mm	5.95	8.05	9.10	8.65	13.75	9.35	50 m
60 x 6 mm	8.10	10.50	11.30	10.80	15.95	11.50	50 m
40 x 8 mm	5.55	7.65	8.75	8.40	13.05	8.70	50 m
50 x 8 mm	6.30	8.70	9.75	9.50	14.20	9.75	50 m
60 x 8 mm	8.35	10.70	11.65	11.50	16.15	11.65	50 m



Dimensions <i>Dimensionen</i>	brut <i>roh</i>	verni <i>lackiert</i>	RAL 9010	blanc transparent <i>weiss transparent</i>	selon NCS ou RAL <i>nach NCS o. RAL</i>	huilé naturel <i>geölt natur</i>	Unité d'emballage <i>Verpackungseinheit</i>
20 x 6 mm	3.90	5.95	7.10	6.75	11.40	7.00	100 m
23 x 6 mm	4.05	6.10	7.20	6.85	11.55	7.15	100 m
30 x 6 mm	4.30	6.30	7.50	7.10	11.75	7.35	100 m
40 x 8 mm	5.55	7.65	8.75	8.40	13.05	8.70	50 m
50 x 8 mm	6.30	8.70	9.75	9.50	14.20	9.75	50 m
60 x 8 mm	8.35	10.70	11.65	11.50	16.15	11.65	50 m

Autres RAL ou NCS / Quantité inférieure à 100 m1 plus value sur finition  
*Andere RAL oder NCS Farben / Mengen weniger als 100 m1 Aufpreis*

48.00

Prix hors TVA, départ usine par paquet entier / *Preise vor MwSt, ab Werk als ganzes paket*

Plus-value paquet ouvert / *Mehrpreis offenes Paket*

40.00

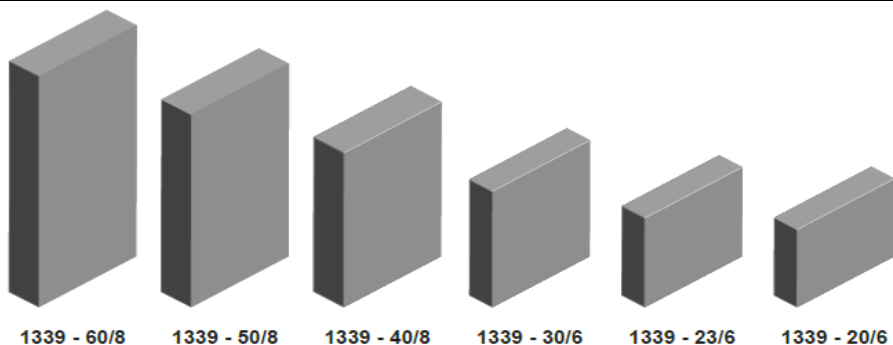
FCB Industrie du Bois SA  
 Chemin de la Scie 6  
 CH-1323 Romainmôtier

T 024 453 73 10 | F 024 453 73 11 | info@fcbsa.ch | www.fcbsa.ch



## Couvre-joints sapin, épicéa

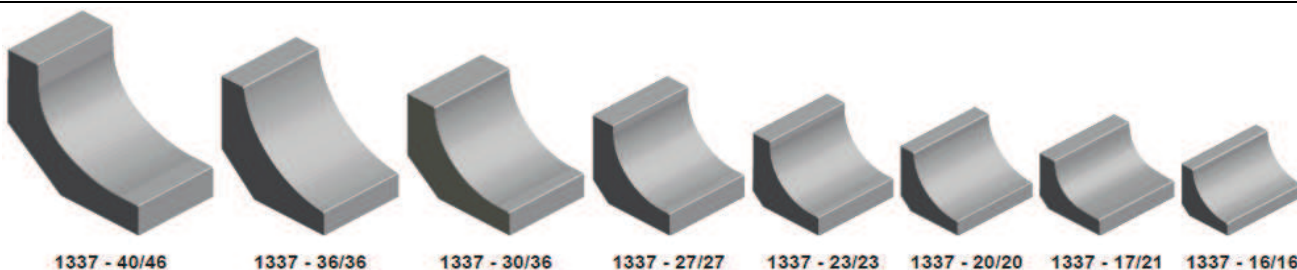
### Deckleisten Fichte, Tanne



Dimensions Dimensionen	brut roh	verni lackiert	RAL 9010	blanc transparent weiss transparent	selon NCS ou RAL nach NCS o. RAL	huilé naturel geölt natur	Unité d'emballage Verpackungseinheit
20 x 6 mm	3.90	5.95	7.10	6.75	11.40	7.00	100 m
23 x 6 mm	4.05	6.10	7.20	6.85	11.55	7.15	100 m
30 x 6 mm	4.30	5.25	7.50	7.10	11.75	7.35	100 m
40 x 8 mm	5.55	7.65	8.75	8.40	13.05	8.70	50 m
50 x 8 mm	6.30	8.70	9.75	9.50	14.20	9.75	50 m
60 x 8 mm	8.35	10.70	11.65	11.50	16.15	11.65	50 m

## Gorges sapin, épicéa

### Hohlkehlen Fichte, Tanne



Dimensions Dimensionen	brut roh	verni lackiert	RAL 9010	blanc transparent weiss transparent	selon NCS ou RAL nach NCS o. RAL	huilé naturel geölt natur	Unité d'emballage Verpackungseinheit
16 x 16 mm	5.05	7.15	8.70	7.85	13.70	12.85	100 m
17 x 21 mm	6.30	8.45	10.05	9.15	15.10	14.20	100 m
20 x 20 mm	5.95	8.10	9.75	8.75	14.65	13.75	50 m
23 x 23 mm	6.65	8.70	10.40	9.45	15.35	14.45	50 m
27 x 27 mm	8.45	10.55	12.25	11.30	17.15	16.25	50 m
30 x 36 mm	12.35	14.50	16.05	15.25	21.05	20.20	50 m
36 x 36 mm	14.40	17.55	19.60	18.55	24.95	22.60	50 m
40 x 46 mm	18.10	21.25	23.25	22.25	28.70	26.25	50 m

Autres RAL ou NCS / Quantité inférieure à 100 m1 plus value sur finition  
Andere RAL oder NCS Farben / Mengen weniger als 100 m1 Aufpreis

48.00

Prix hors TVA, départ usine par paquet entier / Preise vor MwSt, ab Werk als ganzes paket

Plus-value paquet ouvert / Mehrpreis offenes Paket

40.00

FCB Industrie du Bois SA

Chemin de la Scie 6

CH-1323 Romainmôtier

T 024 453 73 10

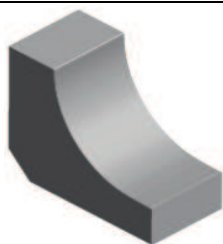
| F 024 453 73 11

| info@fcbisa.ch

| www.fcbisa.ch



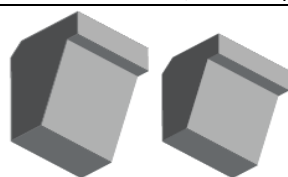
Gorges épicea du nord - N1/N2 (Avec noeuds)  
 Hohlkehlen Nordische Fichte - N1/N2 (Mit Ästen)



1337 - 45/54

Dimensions Dimensionen	brut roh	verni lackiert	RAL 9010	blanc transparent weiss transparent	selon NCS ou RAL nach NCS o. RAL	huilé naturel geölt natur	Unité d'emballage Verpackungseinheit
45 x 54 mm	11.35	14.50	-	-	-	17.90	20 m

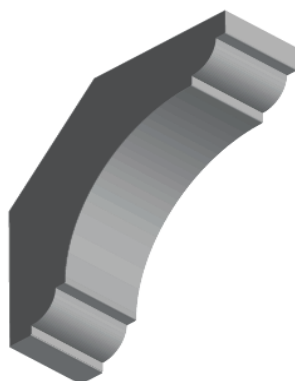
Corniches sapin, épicea (Sans noeuds)  
 Eckstäbe Fichte, Tanne (Ohne Ästen)



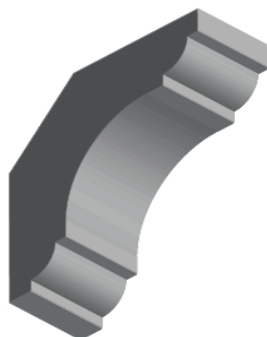
1335 - 34/25

1335 - 28/21

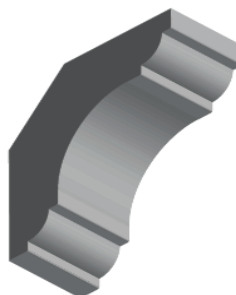
Dimensions Dimensionen	brut roh	verni lackiert	RAL 9010	blanc transparent weiss transparent	selon NCS ou RAL nach NCS o. RAL	huilé naturel geölt natur	Unité d'emballage Verpackungseinheit
28 x 21 mm	7.80	9.80	11.40	10.75	16.50	13.80	50 m
34 x 25 mm	9.25	11.30	13.00	12.35	17.90	15.25	50 m



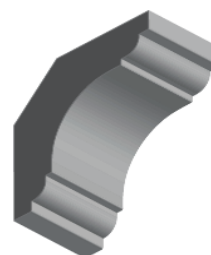
1350 - 80/80



1350 - 70/70



1350 - 60/60



1350 - 50/50

Dimensions Dimensionen	brut roh	verni lackiert	RAL 9010	blanc transparent weiss transparent	selon NCS ou RAL nach NCS o. RAL	huilé naturel geölt natur	Unité d'emballage Verpackungseinheit
50 x 50 mm	25.55	30.70	32.45	31.65	34.25	31.65	20 m
60 x 60 mm	33.05	38.15	40.05	39.15	41.70	39.15	20 m
70 x 70 mm	40.55	45.65	47.50	46.70	49.20	46.70	20 m
80 x 80 mm	48.10	53.05	55.00	54.15	56.65	54.15	20 m

Autres RAL ou NCS / Quantité inférieure à 100 m1 plus value sur finition  
 Andere RAL oder NCS Farben / Mengen weniger als 100 m1 Aufpreis

48.00

Prix hors TVA, départ usine par paquet entier / Preise vor MwSt, ab Werk als ganzes paket

Plus-value paquet ouvert / Mehrpreis offenes Paket	40.00
--	-------

FCB Industrie du Bois SA  
 Chemin de la Scie 6  
 CH-1323 Romainmôtier

T 024 453 73 10 | F 024 453 73 11 | info@fcbisa.ch | www.fcbisa.ch

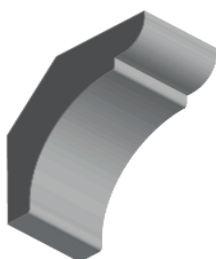


Corniches sapin, épicéa  
Eckstäbe Fichte, Tanne

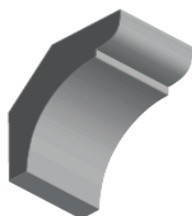


1351 - 60/85

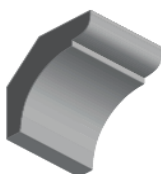
Dimensions Dimensionen	brut roh	verni lackiert	RAL 9010	blanc transparent weiss transparent	selon NCS ou RAL nach NCS o. RAL	huilé naturel geölt natur	Unité d'emballage Verpackungseinheit
60 x 85 mm	43.65	50.90	52.45	52.00	54.15	49.75	20 m



1352 - 50/50

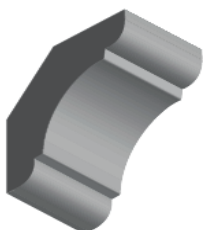


1352 - 40/40

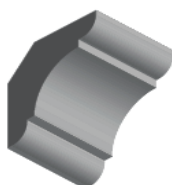


1352 - 30/30

Dimensions Dimensionen	brut roh	verni lackiert	RAL 9010	blanc transparent weiss transparent	selon NCS ou RAL nach NCS o. RAL	huilé naturel geölt natur	Unité d'emballage Verpackungseinheit
30 x 30 mm	12.20	15.20	17.30	16.30	21.65	18.25	50 m
40 x 40 mm	16.55	19.65	21.70	20.65	26.10	22.65	50 m
50 x 50 mm	25.55	30.70	32.45	31.65	34.25	31.65	50 m



1353 - 40/40



1353 - 30/30

Dimensions Dimensionen	brut roh	verni lackiert	RAL 9010	blanc transparent weiss transparent	selon NCS ou RAL nach NCS o. RAL	huilé naturel geölt natur	Unité d'emballage Verpackungseinheit
30 x 30 mm	12.20	15.20	17.30	16.30	21.65	18.25	50 m
40 x 40 mm	21.70	19.65	21.70	20.65	26.10	22.65	50 m

Autres RAL ou NCS / Quantité inférieure à 100 m1 plus value sur finition  
Andere RAL oder NCS Farben / Mengen weniger als 100 m1 Aufpreis

48.00

Prix hors TVA, départ usine par paquet entier / Preise vor MwSt, ab Werk als ganzes paket

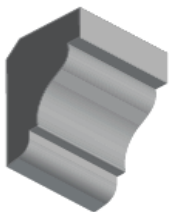
Plus-value paquet ouvert / Mehrpreis offenes Paket	40.00
--	-------

FCB Industrie du Bois SA  
Chemin de la Scie 6  
CH-1323 Romainmôtier

T 024 453 73 10 | F 024 453 73 11 | info@fcbsa.ch | www.fcbsa.ch

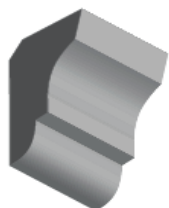


Corniches sapin, épicéa  
Eckstäbe Fichte, Tanne



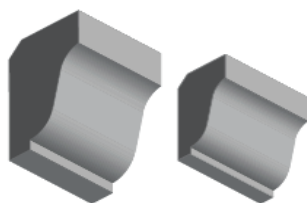
1354 - 22/35

Dimensions Dimensionen	brut roh	verni lackiert	RAL 9010	blanc transparent weiss transparent	selon NCS ou RAL nach NCS o. RAL	huilé naturel geölt natur	Unité d'emballage Verpackungseinheit
22 x 35 mm	9.95	12.00	15.60	13.10	20.50	16.10	50 m



1355 - 22/35

Dimensions Dimensionen	brut roh	verni lackiert	RAL 9010	blanc transparent weiss transparent	selon NCS ou RAL nach NCS o. RAL	huilé naturel geölt natur	Unité d'emballage Verpackungseinheit
22 x 35 mm	9.95	12.00	15.60	13.10	20.50	16.10	50 m



1356 - 22/35

1356 - 15/25

Dimensions Dimensionen	brut roh	verni lackiert	RAL 9010	blanc transparent weiss transparent	selon NCS ou RAL nach NCS o. RAL	huilé naturel geölt natur	Unité d'emballage Verpackungseinheit
15 x 25 mm	8.95	10.95	14.60	12.10	19.40	15.05	50 m
22 x 35 mm	9.95	12.00	15.60	13.10	20.50	16.10	50 m

Crémaillères  
Zahnleisten



1336 - 14/20

Profil 1336 - 14 x 20 mm (Brut)

Profil 1336 - 14 x 20 mm (Roh)

Longueurs Längen	Chêne Eiche	Hêtre étuvé Buche gedämpft	Sapin, épicéa Fichte, Tanne	Unité d'emballage Verpackungseinheit
250 cm	31.95	31.35	30.10	8 pces / Stk.
240 cm	30.55	29.95	28.80	8 pces / Stk.
220 cm	28.20	27.65	26.55	8 pces / Stk.
200 cm	25.70	25.15	25.15	8 pces / Stk.

Liteaux pour crémaillères, voir page 2.8

Vierkanteleisten für Zahnleisten, siehe Seite 2.8

Prix hors TVA, départ usine par paquet entier / Preise vor MwSt, ab Werk als ganzes paket

Plus-value paquet ouvert / Mehrpreis offenes Paket	40.00
--	-------

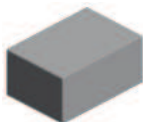
FCB Industrie du Bois SA  
Chemin de la Scie 6

CH-1323 Romainmôtier T 024 453 73 10 | F 024 453 73 11 | info@fcbsa.ch | www.fcbsa.ch





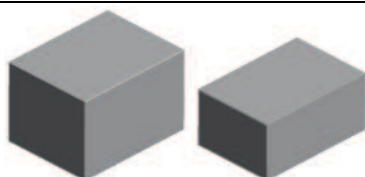
Liteaux pour crémaillères  
Vierkantleisten für Zahnleisten



1339 - 18/14

Essence Holzart	brut roh	Unité d'emballage Verpackungseinheit
Chêne / Eiche	10.00	50 m
Hêtre étuvé / Buche gedämpft	8.30	50 m
Sapin, épicéa / Tanne, Fichte	5.45	50 m

Baguettes rectangulaires  
Vierkantleisten



1339

1339

Dimensions Dimensionen	Sapin, épicéa Tanne, Fichte		Hêtre étuvé Buche gedämpft		Unité d'emballage Verpackungseinheit
	brut roh	verni lackiert	brut roh	verni lackiert	
10 x 10 mm	3.65	5.70	4.65	6.75	100 m
15 x 15 mm	4.65	6.65	6.00	8.05	100 m
20 x 10 mm	4.15	6.25	5.40	7.45	100 m
20 x 15 mm	4.90	6.95	6.35	8.40	100 m
20 x 20 mm	5.50	7.60	7.20	9.25	50 m
23 x 23 mm	6.35	8.45	8.30	10.35	50 m
25 x 10 mm	6.10	8.15	7.85	9.90	50 m
25 x 20 mm	6.35	8.45	8.30	10.35	50 m
30 x 10 mm	5.20	7.30	6.70	8.70	50 m
30 x 15 mm	6.30	8.40	8.15	10.20	50 m
30 x 20 mm	6.90	9.10	9.00	11.20	50 m
30 x 30 mm	7.10	9.50	9.30	11.70	50 m
30 x 45 mm	14.25	16.80	18.35	20.85	50 m
40 x 10 mm	6.30	8.50	8.15	10.40	50 m
40 x 20 mm	8.75	11.20	11.40	13.85	50 m
40 x 30 mm	11.45	13.95	14.95	17.55	30 m
40 x 40 mm	14.80	17.40	19.35	21.90	30 m
45 x 45 mm	16.60	19.45	21.70	24.55	30 m
50 x 8 mm	6.30	8.70	8.30	10.50	50 m
50 x 10 mm	8.15	10.55	10.45	12.85	50 m
50 x 20 mm	10.35	12.85	13.45	15.95	50 m
50 x 30 mm	13.90	16.40	18.05	20.55	30 m
60 x 8 mm	8.35	10.70	10.65	13.05	50 m
60 x 10 mm	10.15	12.75	13.05	15.75	50 m
60 x 20 mm	11.70	14.35	15.40	18.15	50 m
80 x 20 mm	15.55	18.50	20.20	23.10	30 m

Prix hors TVA, départ usine par paquet entier / Preise vor MwSt, ab Werk als ganzes paket

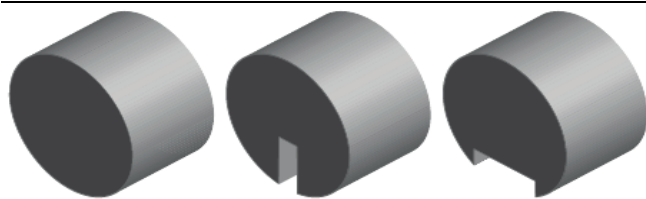
Plus-value paquet ouvert / Mehrpreis offenes Paket	40.00
--	-------

FCB Industrie du Bois SA  
Chemin de la Scie 6  
CH-1323 Romainmôtier

T 024 453 73 10 | F 024 453 73 11 | info@fcb.ch | www.fcb.ch



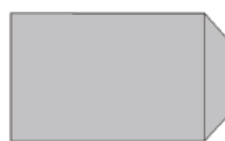
Mains-courantes, massives et non aboutées  
*Handläufe, massiv und nicht keilgezinkt*



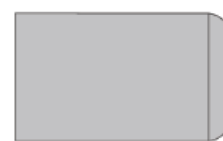
1375

1375

1375



Finition bout avec chanfrein  
*Endstück gefast*



Finition bout arrondi  
*Endstück gerundet*

	Essence <i>Holzart</i>	Longueur <i>Länge</i>	brut <i>roh</i>	poncé <i>geschliffen</i>	verni natuel <i>natur lackiert</i>	huilé <i>geölt</i>
ø 40 mm	Chêne européen / <i>Eiche Europa</i>	Longueur fixe / <i>Fixlänge</i>	70.75	78.85	93.25	91.30
ø 40 mm	Erable européen / <i>Ahorn Europa</i>	Longueur fixe / <i>Fixlänge</i>	52.55	60.65	75.05	74.70
ø 40 mm	Hêtre étuvé / <i>Buche ged.</i>	Longueur fixe / <i>Fixlänge</i>	38.25	46.45	60.80	60.35
ø 40 mm	Sapin, épicéa / <i>Tanne, Fichte</i>	Longueur fixe / <i>Fixlänge</i>	34.90	43.00	57.35	57.00
ø 40 mm	Chêne européen / <i>Eiche Europa</i>	Au mètre / <i>Am Meter</i>	<b>59.85</b>	68.00	82.45	81.95
ø 40 mm	Erable européen / <i>Ahorn Europa</i>	Au mètre / <i>Am Meter</i>	<b>44.60</b>	52.75	67.10	66.70
ø 40 mm	Hêtre étuvé / <i>Buche ged.</i>	Au mètre / <i>Am Meter</i>	<b>32.45</b>	40.60	55.00	54.60
ø 40 mm	Sapin, épicéa / <i>Tanne, Fichte</i>	Au mètre / <i>Am Meter</i>	<b>29.55</b>	37.70	52.05	51.70
ø 45 mm	Chêne européen / <i>Eiche Europa</i>	Longueur fixe / <i>Fixlänge</i>	76.60	84.75	99.15	97.30
ø 45 mm	Erable européen / <i>Ahorn Europa</i>	Longueur fixe / <i>Fixlänge</i>	58.30	66.45	80.85	80.45
ø 45 mm	Hêtre étuvé / <i>Buche ged.</i>	Longueur fixe / <i>Fixlänge</i>	44.75	52.90	67.25	66.80
ø 45 mm	Sapin, épicéa / <i>Tanne, Fichte</i>	Longueur fixe / <i>Fixlänge</i>	39.75	47.95	62.25	61.85
ø 45 mm	Chêne européen / <i>Eiche Europa</i>	Au mètre / <i>Am Meter</i>	<b>64.90</b>	73.05	87.40	86.95
ø 45 mm	Erable européen / <i>Ahorn Europa</i>	Au mètre / <i>Am Meter</i>	<b>49.45</b>	57.55	71.95	71.60
ø 45 mm	Hêtre étuvé / <i>Buche ged.</i>	Au mètre / <i>Am Meter</i>	<b>37.90</b>	46.05	60.40	60.05
ø 45 mm	Sapin, épicéa / <i>Tanne, Fichte</i>	Au mètre / <i>Am Meter</i>	<b>33.75</b>	41.90	56.30	55.85
ø 50 mm	Chêne européen / <i>Eiche Europa</i>	Longueur fixe / <i>Fixlänge</i>	95.05	103.25	117.55	117.15
ø 50 mm	Erable européen / <i>Ahorn Europa</i>	Longueur fixe / <i>Fixlänge</i>	72.80	80.95	95.35	94.90
ø 50 mm	Hêtre étuvé / <i>Buche ged.</i>	Longueur fixe / <i>Fixlänge</i>	51.85	59.95	74.35	73.85
ø 50 mm	Sapin, épicéa / <i>Tanne, Fichte</i>	Longueur fixe / <i>Fixlänge</i>	49.35	57.50	71.90	71.50
ø 50 mm	Chêne européen / <i>Eiche Europa</i>	Au mètre / <i>Am Meter</i>	<b>80.50</b>	88.65	103.05	102.60
ø 50 mm	Erable européen / <i>Ahorn Europa</i>	Au mètre / <i>Am Meter</i>	<b>61.70</b>	69.80	84.20	83.80
ø 50 mm	Hêtre étuvé / <i>Buche ged.</i>	Au mètre / <i>Am Meter</i>	<b>44.00</b>	52.10	66.50	66.05
ø 50 mm	Sapin, épicéa / <i>Tanne, Fichte</i>	Au mètre / <i>Am Meter</i>	<b>41.85</b>	49.95	64.35	64.00
ø 60 mm	Chêne européen / <i>Eiche Europa</i>	Longueur fixe / <i>Fixlänge</i>	138.35	146.55	160.85	160.50
ø 60 mm	Hêtre étuvé / <i>Buche ged.</i>	Longueur fixe / <i>Fixlänge</i>	79.45	87.65	101.95	101.55
ø 60 mm	Sapin, épicéa / <i>Tanne, Fichte</i>	Longueur fixe / <i>Fixlänge</i>	70.10	78.20	92.55	92.15
ø 60 mm	Chêne européen / <i>Eiche Europa</i>	Au mètre / <i>Am Meter</i>	<b>117.15</b>	125.30	139.70	139.30
ø 60 mm	Hêtre étuvé / <i>Buche ged.</i>	Au mètre / <i>Am Meter</i>	<b>67.30</b>	75.50	89.85	89.45
ø 60 mm	Sapin, épicéa / <i>Tanne, Fichte</i>	Au mètre / <i>Am Meter</i>	<b>59.45</b>	67.55	81.90	81.50

Prix hors TVA, départ usine / *Preise vor MwSt, ab Werk*

Plus-value pour longueur égale ou supérieure à 400 cm

PV0012 *Mehrpreis für Länge grösser egal oder mehr als 400 cm* + 30%

PV0007 Plus-value extrémité chanfreinée / *Mehrpreis Ende Kanten gefasst* 12.25

PV0008 Plus-value extrémité arrondie / *Mehrpreis Kanten abgerundet* 15.25

PV0078 Plus-value pour rainure sur main-courante / *Zuschlag Nute auf Handläufe* 11.55

(Les rainures ne sont pas arrêtées aux extrémités / *Die Nuten werden an den Enden nicht angehalten*)

FCB Industrie du Bois SA  
 Chemin de la Scie 6  
 CH-1323 Romainmôtier

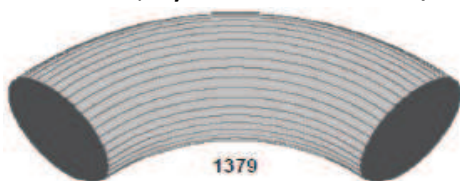
T 024 453 73 10 | F 024 453 73 11 | info@fcbsa.ch | www.fcbsa.ch



## Mains-courantes

### Handläufe

Coude de 90°, rayon intérieur de 50 mm / Winkelstücke 90°, Innenradius von 50 mm



	Essence Holzart	brut roh	poncé geschliffen	verni natuel natur lackiert	huilé geölt
ø 40 mm	Chêne européen / Eiche Europa	102.35	110.50	124.85	115.40
ø 40 mm	Erable européen / Ahorn Europa	87.35	95.55	109.90	100.45
ø 40 mm	Hêtre étuvé / Buche ged.	93.05	101.15	115.55	106.15
ø 40 mm	Sapin, épicéa / Tanne, Fichte	89.50	97.65	112.10	102.65
ø 45 mm	Chêne européen / Eiche Europa	105.15	113.25	127.60	118.20
ø 45 mm	Erable européen / Ahorn Europa	89.75	97.95	112.30	102.90
ø 45 mm	Hêtre étuvé / Buche ged.	95.75	103.90	118.35	108.85
ø 45 mm	Sapin, épicéa / Tanne, Fichte	92.20	100.30	114.75	105.30
ø 50 mm	Chêne européen / Eiche Europa	109.70	117.80	132.20	122.80
ø 50 mm	Erable européen / Ahorn Europa	93.50	101.70	116.05	106.70
ø 50 mm	Hêtre étuvé / Buche ged.	99.80	134.70	121.85	112.50
ø 50 mm	Sapin, épicéa / Tanne, Fichte	96.05	104.20	118.55	109.20
ø 60 mm	Chêne européen / Eiche Europa	124.90	133.05	147.45	138.05
ø 60 mm	Hêtre étuvé / Buche ged.	114.85	123.00	137.40	127.95
ø 60 mm	Sapin, épicéa / Tanne, Fichte	110.05	118.25	132.50	123.15

## Accessoires

### Zubehör



No. 602



No. 601 / 601 i



601 iA

1375.000.0001	1375 Support avec plaque à entailler (Webi No. 601), acier galvanisé 1375 Handläufstützen zum einlassen (Webi No. 601), verzinkter Stahl	11.40
1375.000.0003	1375 Support avec plaque à entailler (Webi No. 601 i), acier INOX mat 1375 Handläufstützen zum einlassen (Webi No. 601 i), INOX-Stahl matt	26.60
1375.000.0007	1375 Support avec plaque à entailler (Webi No. 601 iA), acier INOX mat, avec rosace autoserrante 1375 Handläufstützen zum einlassen (Webi No. 601 iA), INOX-Stahl, selbstklemmender Abdeckroschette	41.35
1375.000.0002	1375 Support avec plaque cuvette diam. 40 mm (Webi No. 602), acier galvanisé 1375 Handläufstützen mit runder Platte gem. 40 mm (Webi No. 602), verzinkter Stahl	18.00
1375.000.0004	1375 Support avec plaque cuvette diam. 45 mm (Webi No. 602), acier galvanisé 1375 Handläufstützen mit runder Platte gem. 45 mm (Webi No. 602), verzinkter Stahl	18.00

Autres modèles sur demande / Andere Modelle auf Anfrage

Prix hors TVA, départ usine / Preise vor MwSt, ab Werk

FCB Industrie du Bois SA

Chemin de la Scie 6

CH-1323 Romainmôtier

T 024 453 73 10

| F 024 453 73 11

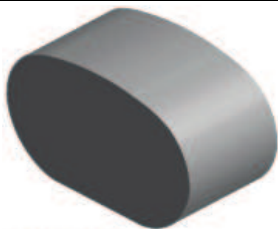
| info@fcbsa.ch

| www.fcbsa.ch



Mains-courantes, massives et non aboutées

Handläufe, massiv und nicht keilgezinkt



1380 - 55/37

Essence Holzart	Longueur Länge	brut roh	poncé geschliffen	verni natuel natur lackiert	huilé geölt
Chêne européen / Eiche Europa	Longueur fixe / Fixlänge	76.60	84.75	99.15	98.75
Erable européen / Ahorn Europa	Longueur fixe / Fixlänge	57.95	66.05	80.45	80.00
Hêtre étuvé / Buche ged.	Longueur fixe / Fixlänge	41.35	49.55	63.95	63.50
Sapin, épicéa / Tanne, Fichte	Longueur fixe / Fixlänge	34.60	42.80	57.15	56.70
Chêne européen / Eiche Europa	Au mètre / Am Meter	<b>64.90</b>	73.05	87.40	86.95
Erable européen / Ahorn Europa	Au mètre / Am Meter	<b>49.10</b>	57.25	71.65	71.25
Hêtre étuvé / Buche ged.	Au mètre / Am Meter	<b>35.15</b>	43.30	57.75	57.25
Sapin, épicéa / Tanne, Fichte	Au mètre / Am Meter	<b>29.35</b>	37.50	51.90	61.85



1390 - 80/46

Essence Holzart	Longueur Länge	brut roh	poncé geschliffen	verni natuel natur lackiert	huilé geölt
Chêne européen / Eiche Europa	Longueur fixe / Fixlänge	135.45	143.60	158.00	155.05
Erable européen / Ahorn Europa	Longueur fixe / Fixlänge	105.95	114.10	128.40	128.05
Hêtre étuvé / Buche ged.	Longueur fixe / Fixlänge	78.70	86.85	101.20	100.80
Sapin, épicéa / Tanne, Fichte	Longueur fixe / Fixlänge	67.00	75.15	89.50	89.00
Chêne européen / Eiche Europa	Au mètre / Am Meter	<b>114.80</b>	122.95	137.35	136.95
Erable européen / Ahorn Europa	Au mètre / Am Meter	<b>89.75</b>	97.95	112.30	111.85
Hêtre étuvé / Buche ged.	Au mètre / Am Meter	<b>66.55</b>	74.75	89.10	88.70
Sapin, épicéa / Tanne, Fichte	Au mètre / Am Meter	<b>56.70</b>	64.90	79.25	78.85

Plus-value pour longueur égale ou supérieure à 400 cm

PV0012 Mehrpreis für Länge grösser egal oder mehr als 400 cm + 30%

PV0007 Plus-value extrémité chanfreinée / Mehrpreis Ende Kanten gefasst 12.25

PV0008 Plus-value extrémité arrondie / Mehrpreis Kanten abgerundet 15.25

PV0078 Plus-value pour rainure sur main-courante / Zuschlag Nute auf Handläufe 11.55

(Les rainures ne sont pas arrêtées aux extrémités / Die Nuten werden an den Enden nicht angehalten)

Prix hors TVA, départ usine / Preise vor MwSt, ab Werk

FCB Industrie du Bois SA

Chemin de la Scie 6

CH-1323 Romainmôtier

T 024 453 73 10

F 024 453 73 11

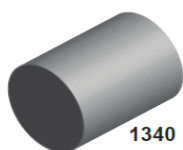
info@fcbsa.ch

www.fcbsa.ch



## Barres rondes & tourillons

### Rundstäbe & Dübelstäbe



<b>PV0424</b>	Plus-value petite quantité sur tourillons : <b>1 à 10 pièces</b> <i>Kleiner Mehrwert bei Dübelstäbe: 1 bis 10 Stück</i>	42.80
<b>PV0425</b>	Plus-value petite quantité sur tourillons : <b>11 à 20 pièces</b> <i>Kleiner Mehrwert bei Dübelstäbe: 11 bis 20 Stück</i>	32.10
<b>PV0426</b>	Plus-value petite quantité sur tourillons : <b>21 à 49 pièces</b> <i>Kleiner Mehrwert bei Dübelstäbe: 21 bis 49 Stück</i>	21.40

**Tourillons, longueurs 100 cm**

\*\* Plus-value appliquées uniquement sur les paquets ouverts

**Dübelstäbe, Längen 100 cm**

\*\* Mehrwert nur für offene Pakete

	Essence <i>Holzart</i>	Surface lisse (Brut) <i>Oberfläche glatt (Roh)</i>	Surface striée (Brut) <i>Oberfläche gerillt (Roh)</i>	Unité d'emballage <i>Verpackungseinheit</i>
Ø 4 mm	Hêtre naturel / <i>Buche natur</i>	1.95		50 m
Ø 5 mm	Hêtre naturel / <i>Buche natur</i>	1.95		50 m
Ø 6 mm	Hêtre naturel / <i>Buche natur</i>	2.15	2.15	50 m
Ø 8 mm	Hêtre naturel / <i>Buche natur</i>	2.30	2.30	50 m
Ø 10 mm	Hêtre naturel / <i>Buche natur</i>	2.45	2.45	50 m
Ø 12 mm	Hêtre naturel / <i>Buche natur</i>	2.80	2.80	50 m
Ø 15 mm	Hêtre naturel / <i>Buche natur</i>	3.65	3.65	50 m
Ø 20 mm	Hêtre naturel / <i>Buche natur</i>	5.60	5.60	50 m
Ø 25 mm	Hêtre naturel / <i>Buche natur</i>	8.45		50 m
Ø 30 mm**	Hêtre naturel / <i>Buche natur</i>	10.95		40 m
Ø 40 mm**	Hêtre naturel / <i>Buche natur</i>	18.95		30 m



## Barres rondes

### Rundstäbe

	Essence <i>Holzart</i>	Longueur <i>Länge</i>	brut <i>roh</i>	poncé <i>geschliffen</i>	verni natuel <i>natur lackiert</i>	huilé <i>geölt</i>
Ø 20 mm	Chêne européen / <i>Eiche Europa</i>	Longueur fixe / <i>Fixlänge</i>	22.10	30.25	44.55	44.20
Ø 20 mm	Hêtre étuvé / <i>Buche gedämpft</i>	Longueur fixe / <i>Fixlänge</i>	16.95	25.10	39.50	39.05
Ø 20 mm	Sapin, épicéa / <i>Tanne, Fichte</i>	Longueur fixe / <i>Fixlänge</i>	17.35	25.45	39.85	39.50
Ø 20 mm	Chêne européen / <i>Eiche Europa</i>	Au mètre / <i>Am Meter</i>	18.65	26.80	41.20	40.75
Ø 20 mm	Hêtre étuvé / <i>Buche gedämpft</i>	Au mètre / <i>Am Meter</i>	14.35	22.45	36.85	36.50
Ø 20 mm	Sapin, épicéa / <i>Tanne, Fichte</i>	Au mètre / <i>Am Meter</i>	14.70	22.85	37.25	36.80
Ø 25 mm	Chêne européen / <i>Eiche Europa</i>	Longueur fixe / <i>Fixlänge</i>	44.35	52.50	66.95	66.50
Ø 25 mm	Hêtre étuvé / <i>Buche gedämpft</i>	Longueur fixe / <i>Fixlänge</i>	30.05	38.20	52.60	52.20
Ø 25 mm	Sapin, épicéa / <i>Tanne, Fichte</i>	Longueur fixe / <i>Fixlänge</i>	31.20	39.30	53.75	53.35
Ø 25 mm	Chêne européen / <i>Eiche Europa</i>	Au mètre / <i>Am Meter</i>	37.60	45.75	60.20	59.70
Ø 25 mm	Hêtre étuvé / <i>Buche gedämpft</i>	Au mètre / <i>Am Meter</i>	25.45	33.60	48.00	47.55
Ø 25 mm	Sapin, épicéa / <i>Tanne, Fichte</i>	Au mètre / <i>Am Meter</i>	26.45	34.55	48.95	48.60
Ø 30 mm	Chêne européen / <i>Eiche Europa</i>	Longueur fixe / <i>Fixlänge</i>	65.85	74.00	88.40	87.95
Ø 30 mm	Hêtre étuvé / <i>Buche gedämpft</i>	Longueur fixe / <i>Fixlänge</i>	44.15	52.25	66.65	66.25
Ø 30 mm	Sapin, épicéa / <i>Tanne, Fichte</i>	Longueur fixe / <i>Fixlänge</i>	41.90	50.00	64.45	64.05
Ø 30 mm	Chêne européen / <i>Eiche Europa</i>	Au mètre / <i>Am Meter</i>	55.80	63.95	78.30	77.90
Ø 30 mm	Hêtre étuvé / <i>Buche gedämpft</i>	Au mètre / <i>Am Meter</i>	37.40	45.55	59.85	59.50
Ø 30 mm	Sapin, épicéa / <i>Tanne, Fichte</i>	Au mètre / <i>Am Meter</i>	35.50	43.65	58.05	57.60

Prix hors TVA, départ usine / *Preise vor MwSt, ab Werk*

Plus-value pour longueur égale ou supérieure à 400 cm

**PV0012** *Mehrpreis für Länge grösser egal oder mehr als 400 cm*

+ 30%

FCB Industrie du Bois SA

Chemin de la Scie 6

CH-1323 Romainmôtier

T 024 453 73 10

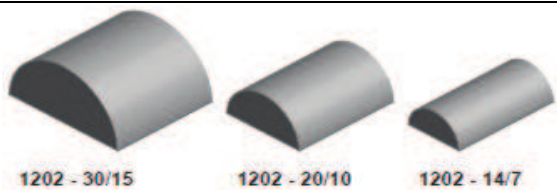
F 024 453 73 11

info@fcb.ch

www.fcb.ch



Demi-ronds  
Halbrundstäbe



Dimensions <i>Dimensionen</i>	Esence <i>Holzart</i>	brut <i>roh</i>	Unité d'emballage <i>Verpackungseinheit</i>
14 x 7 mm	Sapin, épicéa / Tanne, Fichte	<b>6.45</b>	50 m
20 x 10 mm	Sapin, épicéa / Tanne, Fichte	<b>7.80</b>	50 m
30 x 15 mm	Sapin, épicéa / Tanne, Fichte	<b>11.30</b>	50 m

Prix hors TVA, départ usine par paquet entier / Preise vor MwSt, ab Werk als ganzes paket

Plus-value paquet ouvert / Mehrpreis offenes Paket	40.00
--	-------

FCB Industrie du Bois SA  
Chemin de la Scie 6

CH-1323 Romainmôtier T 024 453 73 10 | F 024 453 73 11 | info@fcbsa.ch | www.fcbsa.ch

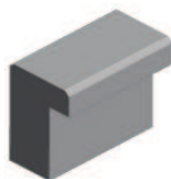


Baguettes à verre  
Glasleisten



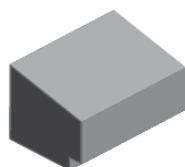
1219 - 24/15

Essence Holzart	brut roh	verni lackiert	selon NCS ou RAL nach NCS o. RAL	teinté selon échantillon gebeizt nach Muster	huilé geölt	Unité d'emballage Verpackungseinheit
Acajou Sipo / Mahagoni Sipo	9.65	12.55	18.35	19.05	15.75	100 m
Chêne / Eiche	<b>13.75</b>	16.80	22.50	23.20	19.95	100 m
Hêtre étuvé / Buche gedämpft	<b>10.20</b>	13.20	18.95	19.70	16.70	100 m
Koto / Koto	9.65	12.55	18.35	19.05	15.75	100 m
Sapin, épicéa / Tanne, Fichte	<b>7.10</b>	10.10	15.85	16.55	13.25	100 m



1229 - 24/15

Essence Holzart	brut roh	verni lackiert	selon NCS ou RAL nach NCS o. RAL	teinté selon échantillon gebeizt nach Muster	huilé geölt	Unité d'emballage Verpackungseinheit
Acajou Sipo / Mahagoni Sipo	9.65	12.55	18.35	19.05	15.75	100 m
Chêne / Eiche	<b>13.75</b>	9.30	22.50	23.20	19.90	100 m
Hêtre étuvé / Buche gedämpft	<b>10.20</b>	13.20	18.95	19.70	16.35	100 m
Koto / Koto	9.65	12.55	18.35	19.05	15.75	100 m
Sapin, épicéa / Tanne, Fichte	<b>7.10</b>	10.10	15.85	16.55	13.25	100 m



1366 - 18/18

Essence Holzart	brut roh	verni lackiert	selon NCS ou RAL nach NCS o. RAL	teinté selon échantillon gebeizt nach Muster	huilé geölt	Unité d'emballage Verpackungseinheit
Sapin, épicéa / Tanne, Fichte	<b>5.05</b>	7.95	13.75	14.45	11.15	100 m

Autres RAL ou NCS / Quantité inférieure à 100 m1 plus valeur sur finition  
Andere RAL oder NCS Farben / Mengen weniger als 100 m1 Aufpreis

48.00

Prix hors TVA, départ usine par paquet entier / Preise vor MwSt, ab Werk als ganzes paket

Plus-value paquet ouvert / Mehrpreis offenes Paket	40.00
--	-------

FCB Industrie du Bois SA

Chemin de la Scie 6

CH-1323 Romainmôtier T 024 453 73 10 | F 024 453 73 11 | info@fcbsa.ch | www.fcbsa.ch



## Jalousies à volets

### Jalousieleisten



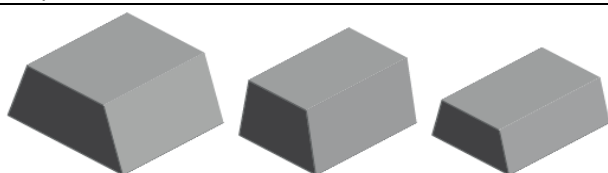
1220 - 50/8

1220 - 45/9

Essence Holzart	Dimensions Dimensionen	brut roh	Unité d'emballage Verpackungseinheit
Sapin, épicéa / Tanne, Fichte	50 x 8 mm	6.75	50 m
Sapin, épicéa / Tanne, Fichte	45 x 9 mm	6.75	50 m

## Listes trapézoïdales

### Trapezleisten



1230 - 30/20/15

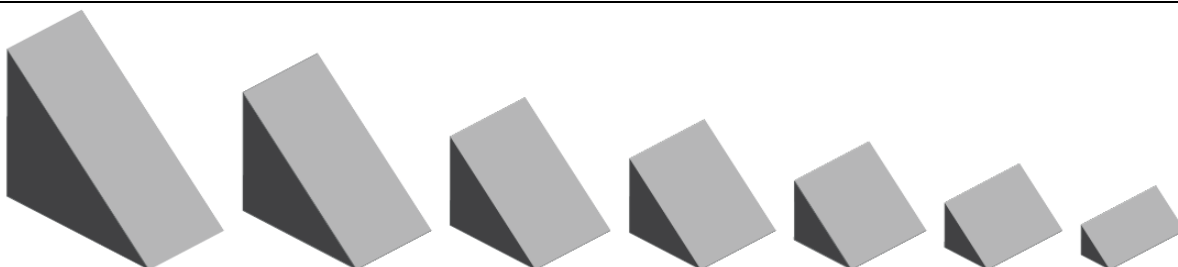
1230 - 20/15/15

1230 - 20/15/10

Essence Holzart	Dimensions Dimensionen	brut roh	Unité d'emballage Verpackungseinheit
Abachi / Abachi	20 x 15 x 10 mm	2.60	50 m
Sapin, épicéa / Tanne, Fichte	20 x 15 x 15 mm	5.45	50 m
Sapin, épicéa / Tanne, Fichte	30 x 20 x 15 mm	6.65	50 m

## Baguettes triangulaires

### Dreieckleisten



1338 - 50/50

1338 - 40/40

1338 - 30/30

1338 - 25/25

1338 - 20/20

1338 - 15/15

1338 - 10/10

Essence Holzart	Dimensions Dimensionen	brut roh	Unité d'emballage Verpackungseinheit
Abachi / Abachi	10 x 10 mm	1.20	100 m
Abachi / Abachi	15 x 15 mm	1.40	100 m
Abachi / Abachi	20 x 20 mm	2.00	100 m
Abachi / Abachi	25 x 25 mm	2.05	100 m
Abachi / Abachi	30 x 30 mm	2.90	100 m
Sapin, épicéa / Tanne, Fichte	40 x 40 mm	5.60	100 m
Sapin, épicéa / Tanne, Fichte	50 x 50 mm	8.35	100 m

Prix hors TVA, départ usine par paquet entier / Preise vor MwSt, ab Werk als ganzes paket

Plus-value paquet ouvert / Mehrpreis offenes Paket	40.00
--	-------

FCB Industrie du Bois SA

Chemin de la Scie 6

CH-1323 Romainmôtier

T 024 453 73 10

| F 024 453 73 11

| info@fcb.ch

| www.fcb.ch

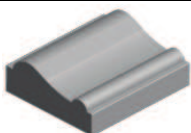


\*\*\* Liste de prix "Particuliers 2023" valable dès le 1er mars 2023 / Preisliste gültig ab 1. März 2023 \*\*\*



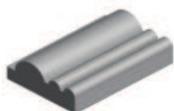
## Listes de décoration

## Zierleisten



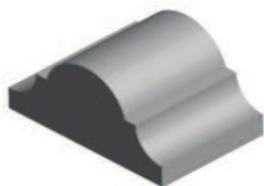
1341 - 23/10

Essence Holzart	Dimension Dimensionen	brut roh	verni lackiert	huilé geölt	teinté selon échantillon gebeizt nach Muster	selon NCS ou RAL nach NCS o. RAL	Unité d'emballage Verpackungseinheit
Acajou Sipo / Mahagoni Sipo	23 x 10 mm	7.80	9.80	13.85	17.15	16.50	100 m
Chêne / Eiche	23 x 10 mm	<b>12.15</b>	14.20	18.20	21.55	20.80	100 m
Hêtre étuvé / Buche gedämpft	23 x 10 mm	<b>8.05</b>	10.05	14.05	17.85	16.70	100 m
Koto / Koto	23 x 10 mm	7.80	9.80	13.85	17.15	16.50	100 m
Sapin, épicéa / Tanne, Fichte	23 x 10 mm	<b>6.35</b>	8.45	12.40	15.80	15.15	100 m

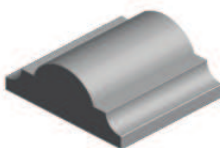


1342 - 18/7

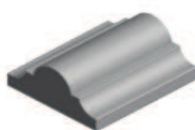
Essence Holzart	Dimension Dimensionen	brut roh	verni lackiert	huilé geölt	teinté selon échantillon gebeizt nach Muster	selon NCS ou RAL nach NCS o. RAL	Unité d'emballage Verpackungseinheit
Acajou Sipo / Mahagoni Sipo	18 x 7 mm	7.10	9.10	13.15	16.50	15.80	100 m
Chêne / Eiche	18 x 7 mm	<b>10.75</b>	12.75	16.85	20.20	19.45	100 m
Hêtre étuvé / Buche gedämpft	18 x 7 mm	<b>7.45</b>	9.35	13.50	16.85	16.10	100 m
Koto / Koto	18 x 7 mm	7.10	9.10	13.15	16.50	15.80	100 m
Sapin, épicéa / Tanne, Fichte	18 x 7 mm	<b>5.85</b>	7.80	11.95	15.20	14.55	100 m



1343 - 40/20



1343 - 30/15



1343 - 23/10

Essence Holzart	Dimension Dimensionen	brut roh	verni lackiert	huilé geölt	teinté selon échantillon gebeizt nach Muster	selon NCS ou RAL nach NCS o. RAL	Unité d'emballage Verpackungseinheit
Acajou Sipo / Mahagoni Sipo	23 x 10 mm	7.80	9.80	13.85	17.15	16.50	100 m
Chêne / Eiche	23 x 10 mm	<b>11.95</b>	13.90	18.05	21.40	20.65	100 m
Hêtre étuvé / Buche gedämpft	23 x 10 mm	<b>8.05</b>	10.00	14.05	17.45	16.70	100 m
Koto / Koto	23 x 10 mm	7.80	9.80	13.85	17.15	16.50	100 m
Sapin, épicéa / Tanne, Fichte	23 x 10 mm	<b>6.35</b>	8.40	12.40	15.80	15.15	100 m

Acajou Sipo / Mahagoni Sipo	30 x 15 mm	10.15	12.20	16.25	19.60	18.85	50 m
Chêne / Eiche	30 x 15 mm	15.25	17.30	21.35	24.45	23.95	50 m
Hêtre étuvé / Buche gedämpft	30 x 15 mm	10.15	12.20	16.25	19.60	18.85	50 m
Koto / Koto	30 x 15 mm	10.15	12.20	16.25	19.60	18.85	50 m
Sapin, épicéa / Tanne, Fichte	30 x 15 mm	8.05	10.05	14.05	17.40	16.75	50 m

Acajou Sipo / Mahagoni Sipo	40 x 20 mm	12.65	14.70	18.75	22.05	21.35	30 m
Chêne / Eiche	40 x 20 mm	19.40	21.45	25.20	28.45	28.15	30 m
Hêtre étuvé / Buche gedämpft	40 x 20 mm	12.35	14.45	18.45	21.75	21.15	30 m
Koto / Koto	40 x 20 mm	12.65	14.70	18.75	22.05	21.35	30 m
Sapin, épicéa / Tanne, Fichte	40 x 20 mm	9.95	12.05	16.10	19.40	18.75	30 m

Prix hors TVA, départ usine par paquet entier / Preise vor MwSt, ab Werk als ganzes paket

Plus-value paquet ouvert / Mehrpreis offenes Paket	40.00
--	-------

FCB Industrie du Bois SA

Chemin de la Scie 6

CH-1323 Romainmôtier

T 024 453 73 10

| F 024 453 73 11

| info@fcb.ch

| www.fcb.ch



Traverses en forme de chapeau de gendarme pour profil 1343 - 23/10

Geschweifte Form für Profil 1343 - 23/10



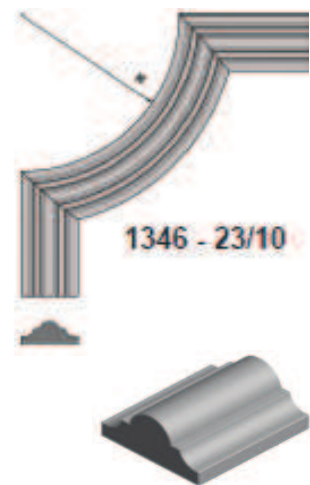
Autres formes et dimensions sur demande  
Andere Formen und Größen auf Anfrage

Essence Holzart	Dimension Dimensionen	brut roh	verni lackiert	huilé geölt	teinté selon échantillon gebeizt nach Muster	selon NCS ou RAL nach NCS o. RAL	Unité d'emballage Verpackungseinheit
Acajou Sipo / Mahagoni Sipo	23 x 10 mm	41.90	52.45	50.60	58.85	57.45	1 pce / Stk
Chêne / Eiche	23 x 10 mm	<b>52.45</b>	62.85	61.15	69.25	68.05	1 pce / Stk
Hêtre étuvé / Buche gedämpft	23 x 10 mm	<b>46.35</b>	56.80	55.00	63.30	61.90	1 pce / Stk
Koto / Koto	23 x 10 mm	41.90	52.45	50.60	58.85	57.45	1 pce / Stk
Sapin, épicéa / Tanne, Fichte	23 x 10 mm	<b>34.90</b>	45.30	43.50	51.85	50.40	1 pce / Stk

Angles quarts-de-rond pour profil 1343 - 23/10 | R = 60 ou 80 mm

Viertelbogen für Profil 1343 - 23/10 | R = 60 oder 80 mm

Essence Holzart	Dimension Dimensionen	brut roh	verni lackiert	Unité d'emballage Verpackungseinheit
Acajou Sipo / Mahagoni Sipo	R = 60 mm	19.25	27.10	1 pce / Stk
Chêne / Eiche	R = 60 mm	<b>26.85</b>	34.65	1 pce / Stk
Hêtre étuvé / Buche gedämpft	R = 60 mm	<b>21.40</b>	29.20	1 pce / Stk
Koto / Koto	R = 60 mm	19.25	27.10	1 pce / Stk
Sapin, épicéa / Tanne, Fichte	R = 60 mm	18.50	26.45	1 pce / Stk
Acajou Sipo / Mahagoni Sipo	R = 80 mm	19.25	27.10	1 pce / Stk
Chêne / Eiche	R = 80 mm	<b>26.85</b>	34.65	1 pce / Stk
Hêtre étuvé / Buche gedämpft	R = 80 mm	<b>21.40</b>	29.20	1 pce / Stk
Koto / Koto	R = 80 mm	19.25	27.10	1 pce / Stk
Sapin, épicéa / Tanne, Fichte	R = 80 mm	18.50	26.45	1 pce / Stk



Listes de décoration

Zierleisten



Essence Holzart	Dimension Dimensionen	brut roh	verni lackiert	huilé geölt	teinté selon échantillon gebeizt nach Muster	selon NCS ou RAL nach NCS o. RAL	Unité d'emballage Verpackungseinheit
Acajou Sipo / Mahagoni Sipo	18 x 7 mm	7.10	9.10	13.15	16.50	15.80	100 m
Chêne / Eiche	18 x 7 mm	<b>10.75</b>	12.80	16.85	20.20	19.45	100 m
Hêtre étuvé / Buche gedämpft	18 x 7 mm	<b>7.45</b>	9.40	13.55	16.85	16.10	100 m
Koto / Koto	18 x 7 mm	7.10	9.10	13.15	16.50	15.80	100 m
Sapin, épicéa / Tanne, Fichte	18 x 7 mm	<b>5.85</b>	7.85	11.95	15.20	14.55	100 m

Autres RAL ou NCS / Quantité inférieure à 100 m1 plus valeur sur finition  
Andere RAL oder NCS Farben / Mengen weniger als 100 m1 Aufpreis

48.00

Prix hors TVA, départ usine par paquet entier / Preise vor MwSt, ab Werk als ganzes paket

Plus-value paquet ouvert / Mehrpreis offenes Paket	40.00
--	-------

FCB Industrie du Bois SA  
Chemin de la Scie 6  
CH-1323 Romainmôtier T 024 453 73 10 | F 024 453 73 11 | info@fcbsa.ch | www.fcbsa.ch



Traverses en forme de chapeau de gendarme pour profil 1344 - 18/7

Geschweifte Form für Profil 1344 - 18/7



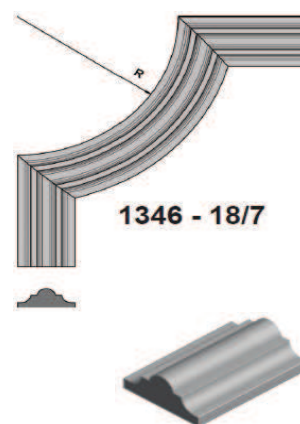
Autres formes et dimensions sur demande  
Andere Formen und Größen auf Anfrage

Essence Holzart	Dimension Dimensionen	brut roh	verni lackiert	huilé geölt	teinté selon échantillon gebeizt nach Muster	selon NCS ou RAL nach NCS o. RAL	Unité d'emballage Verpackungseinheit
Acajou Sipo / Mahagoni Sipo	18 x 7 mm	39.25	49.75	48.00	56.25	54.85	1 pce / Stk
Chêne / Eiche	18 x 7 mm	<b>49.40</b>	59.80	57.85	66.20	64.95	1 pce / Stk
Hêtre étuvé / Buche gedämpft	18 x 7 mm	<b>44.45</b>	54.95	53.15	61.40	59.95	1 pce / Stk
Koto / Koto	18 x 7 mm	39.25	49.75	48.00	56.25	54.85	1 pce / Stk
Sapin, épicéa / Tanne, Fichte	18 x 7 mm	<b>33.50</b>	44.00	42.25	50.50	49.05	1 pce / Stk

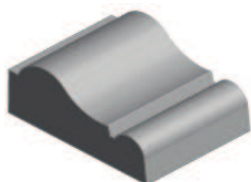
Angles quarts-de-rond pour profil 1344 - 18/7 | R = 50 ou 70 mm

Viertelbogen für Profil 1344 - 18/7 | R = 50 oder 70 mm

Essence Holzart	Dimension Dimensionen	brut roh	verni lackiert	Unité d'emballage Verpackungseinheit
Acajou Sipo / Mahagoni Sipo	R = 50 mm	19.25	27.10	1 pce / Stk
Chêne / Eiche	R = 50 mm	<b>26.85</b>	34.65	1 pce / Stk
Hêtre étuvé / Buche gedämpft	R = 50 mm	<b>21.40</b>	29.20	1 pce / Stk
Koto / Koto	R = 50 mm	19.25	27.10	1 pce / Stk
Sapin, épicéa / Tanne, Fichte	R = 50 mm	18.50	26.45	1 pce / Stk
Acajou Sipo / Mahagoni Sipo	R = 70 mm	19.25	27.10	1 pce / Stk
Chêne / Eiche	R = 70 mm	<b>26.85</b>	34.65	1 pce / Stk
Hêtre étuvé / Buche gedämpft	R = 70 mm	<b>21.40</b>	29.20	1 pce / Stk
Koto / Koto	R = 70 mm	19.25	27.10	1 pce / Stk
Sapin, épicéa / Tanne, Fichte	R = 70 mm	18.50	26.45	1 pce / Stk



Listes de décoration  
Zierleisten



1360 - 35/15

Essence Holzart	Dimension Dimensionen	brut roh	verni lackiert	huilé geölt	teinté selon échantillon gebeizt nach Muster	selon NCS ou RAL nach NCS o. RAL	Unité d'emballage Verpackungseinheit
Acajou Sipo / Mahagoni Sipo	35 x 15 mm	10.75	12.85	16.90	20.20	19.45	50 m
Chêne / Eiche	35 x 15 mm	<b>16.60</b>	18.60	22.75	25.75	25.35	50 m
Hêtre étuvé / Buche gedämpft	35 x 15 mm	<b>11.05</b>	13.15	17.15	20.50	19.85	50 m
Koto / Koto	35 x 15 mm	10.75	12.85	16.90	20.20	19.45	50 m
Sapin, épicéa / Tanne, Fichte	35 x 15 mm	<b>8.50</b>	10.55	14.60	18.00	17.25	50 m

Autres RAL ou NCS / Quantité inférieure à 100 m1 plus valeur sur finition  
Andere RAL oder NCS Farben / Mengen weniger als 100 m1 Aufpreis

48.00

Prix hors TVA, départ usine par paquet entier / Preise vor MwSt, ab Werk als ganzes paket

Plus-value paquet ouvert / Mehrpreis offenes Paket

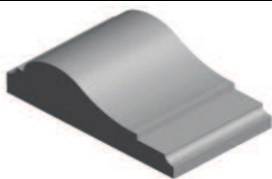
40.00

FCB Industrie du Bois SA  
Chemin de la Scie 6  
CH-1323 Romainmôtier

T 024 453 73 10 | F 024 453 73 11 | info@fcbsa.ch | www.fcbsa.ch

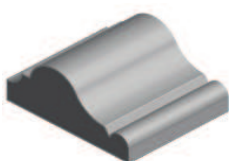


Listes de décoration  
Zierleisten



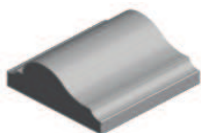
1361 - 45/13

Essence Holzart	Dimension Dimensionen	brut roh	verni lackiert	huilé geölt	teinté selon échantillon gebeizt nach Muster	selon NCS ou RAL nach NCS o. RAL	Unité d'emballage Verpackungseinheit
Acajou Sipo / Mahagoni Sipo	45 x 13 mm	13.00	13.25	19.05	22.35	21.65	50 m
Chêne / Eiche	45 x 13 mm	<b>19.35</b>	21.40	25.45	28.80	28.05	50 m
Hêtre étuvé / Buche gedämpft	45 x 13 mm	<b>13.65</b>	15.60	19.75	23.05	22.30	50 m
Koto / Koto	45 x 13 mm	13.25	15.10	19.05	21.65	21.95	50 m
Sapin, épicéa / Tanne, Fichte	45 x 13 mm	<b>10.60</b>	12.70	16.65	19.95	19.25	50 m



1362 - 32/14

Essence Holzart	Dimension Dimensionen	brut roh	verni lackiert	huilé geölt	teinté selon échantillon gebeizt nach Muster	selon NCS ou RAL nach NCS o. RAL	Unité d'emballage Verpackungseinheit
Acajou Sipo / Mahagoni Sipo	32 x 14 mm	10.45	12.50	16.55	19.85	19.10	50 m
Chêne / Eiche	32 x 14 mm	<b>17.60</b>	19.70	23.65	27.00	26.40	50 m
Hêtre étuvé / Buche gedämpft	32 x 14 mm	<b>10.65</b>	12.75	16.75	20.05	19.40	50 m
Koto / Koto	32 x 14 mm	10.45	12.50	16.55	19.85	19.10	50 m
Sapin, épicéa / Tanne, Fichte	32 x 14 mm	<b>8.15</b>	10.20	14.20	17.55	16.90	50 m



1363 - 25/10

Essence Holzart	Dimension Dimensionen	brut roh	verni lackiert	huilé geölt	teinté selon échantillon gebeizt nach Muster	selon NCS ou RAL nach NCS o. RAL	Unité d'emballage Verpackungseinheit
Acajou Sipo / Mahagoni Sipo	25 x 10 mm	7.95	10.05	14.00	17.40	16.65	50 m
Chêne / Eiche	25 x 10 mm	<b>13.90</b>	15.90	19.95	23.25	22.65	50 m
Hêtre étuvé / Buche gedämpft	25 x 10 mm	<b>8.35</b>	10.45	14.45	17.75	17.10	50 m
Koto / Koto	25 x 10 mm	7.95	10.05	14.00	17.40	16.65	50 m
Sapin, épicéa / Tanne, Fichte	25 x 10 mm	<b>6.70</b>	8.70	12.80	16.15	15.40	50 m

Autres RAL ou NCS / Quantité inférieure à 100 m1 plus value sur finition  
Andere RAL oder NCS Farben / Mengen weniger als 100 m1 Aufpreis

48.00

Prix hors TVA, départ usine par paquet entier / Preise vor MwSt, ab Werk als ganzes paket

Plus-value paquet ouvert / Mehrpreis offenes Paket	40.00
--	-------

FCB Industrie du Bois SA  
Chemin de la Scie 6

CH-1323 Romainmôtier T 024 453 73 10 | F 024 453 73 11 | info@fcbsa.ch | www.fcbsa.ch

