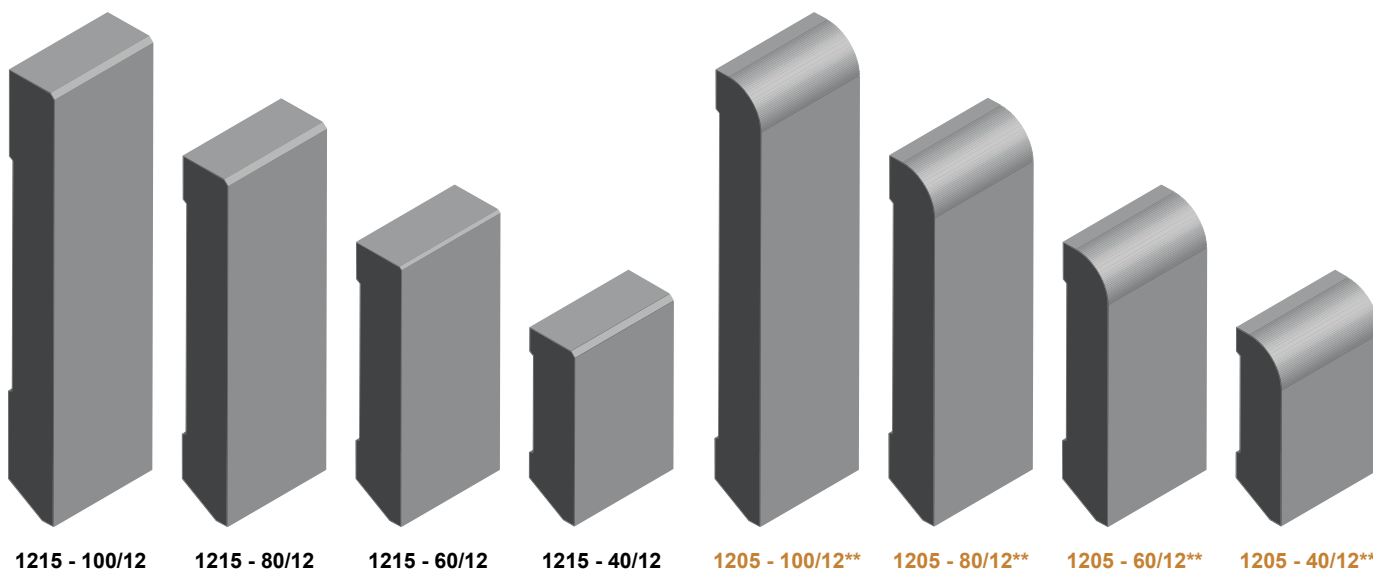


# Plinthes parallèles massives

## Sockelleisten parallel massiv



Essence Holzart	40/12			60/12			80/12			100/12		
	brut roh	verni* lackiert*	huilé geólf	brut roh	verni* lackiert*	huilé geólf	brut roh	verni* lackiert*	huilé geólf	brut roh	verni* lackiert*	huilé geólf
Acajou Sipo / Mahagoni Sipo	••	••	••	••	••	••	••	••	••	••	••	••
Cerisier européen / Kirschbaum Europa	••	••	••	••	••	••	••	••	••	••	••	••
Cerisier US / Kirschbaum US	•	••	••	•	••	••	•	••	••	•	••	••
Chêne européen / Eiche Europa	•	••	••	•	••	••	•	••	••	•	••	••
Chêne US / Eiche US	•	•	•	•	•	•	•	•	••	•	•	••
Chêne US rustique / Eiche US rustikal	••	••	••	••	••	••	••	••	••	••	••	••
Doussié / Doussier	••	••	••	••	••	••	••	••	••	••	••	••
Erable européen / Ahorn Europa	••	••	••	••	••	••	••	••	••	••	••	••
Erable US / Ahorn US	••	••	••	••	••	••	••	••	••	••	••	••
Frêne européen / Esche Europa	••	••	••	••	••	••	••	••	••	••	••	••
Frêne US / Esche US	••	••	••	••	••	••	••	••	••	••	••	••
Hêtre étuvé / Buche gedämpft	•	•	••	•	•	••	•	••	••	•	••	••
Hêtre naturel / Buche natur	••	••	••	••	••	••	••	••	••	••	••	••
Koto / Koto	•	••	••	•	••	••	•	••	••	•	••	••
Mélèze / Lärche	••	••	••	•	••	••	••	••	••	••	••	••
Noyer US / Nussbaum US	••	••	••	••	••	••	••	••	••	••	••	••
Sapin, épicéa / Fichte, Tanne	•	••	••	•	••	••	•	••	••	•	••	••
Quantité par unité d'emballage Menge pro Verpackungseinheit	40 m			40 m			40 m			40 m		

**Autres essences sur demande:** Jatoba, Merbau, Noyer EURO, Pin Sylvestre, Teck Birmanie, Wengé.  
**Andere Holzarten auf Anfrage:** Jatoba, Merbau, Nussbaum EURO, Kiefer, Burma Teak, Wengé.

**\*\* Le profil 1205 n'est plus stocké en standard. Délai et disponibilité sur demande.**  
**\*\* Das Profil 1205 in Standard ist nicht mehr an Lager. Frist und Verfügbarkeit auf Anfrage.**

**Fabrication de tous formats de plinthes sur mesure. Prix sur demande.**  
**Speziell angefertigte Sockelleisten in allen Abmessungen und Profilen. Preise auf Anfrage.**

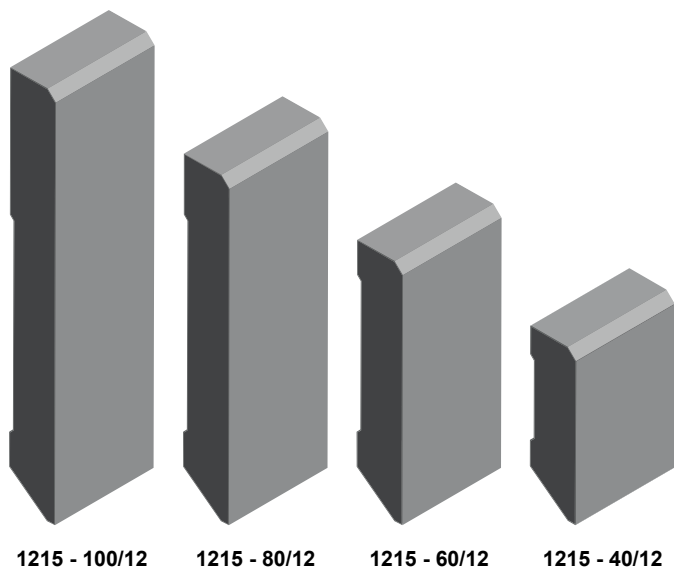
\* Verni naturel / Natur lackiert

• En stock / Am Lager

•• Sur demande / Auf Anfrage

••• Pas livrable / Nicht lieferbar

## Plinthes parallèles MDF - Longueur 2.50 m Sockelleisten parallel MDF - Länge 2.50 m



1215 - 100/12

1215 - 80/12

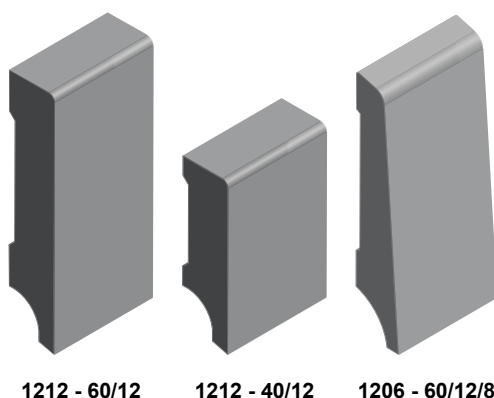
1215 - 60/12

1215 - 40/12

Essence Holzart	40/12				60/12				80/12				100/12			
	brut roh	prépeint blanc weiss vorlackiert	blanc RAL 9010 weiss RAL 9010	autres RAL / NCS andere RAL / NCS	brut roh	prépeint blanc weiss vorlackiert	blanc RAL 9010 weiss RAL 9010	autres RAL / NCS andere RAL / NCS	brut roh	prépeint blanc weiss vorlackiert	blanc RAL 9010 weiss RAL 9010	autres RAL / NCS andere RAL / NCS	brut roh	prépeint blanc weiss vorlackiert	blanc RAL 9010 weiss RAL 9010	autres RAL / NCS andere RAL / NCS
MDF	•	•	•	••	•	•	•	••	•	•	•	••	•	•	•	••
Quantité par unité d'emballage Menge pro Verpackungseinheit	25 m				25 m				25 m				20 m			

Autres dimensions sur demande / Andere Dimensionen auf Anfrage

## Plinthes bois massif abouté longueur 4 m Furnierbeschichtete Sockelleisten Längen 4 m



1212 - 60/12

1212 - 40/12

1206 - 60/12/8

Essence Holzart	1212 - 40/12	1212 - 60/12	1206 - 60/12/8
Pin abouté blanc RAL 9010 Kiefer gezinkt Weiss RAL 9010	•	•	•
Pin abouté RAL 9003 / RAL 9016 Kiefer gezinkt RAL 9003 / RAL 9016	••	••	••
Quantité par unité d'emballage Menge pro Verpackungseinheit	40 m	40 m	40 m

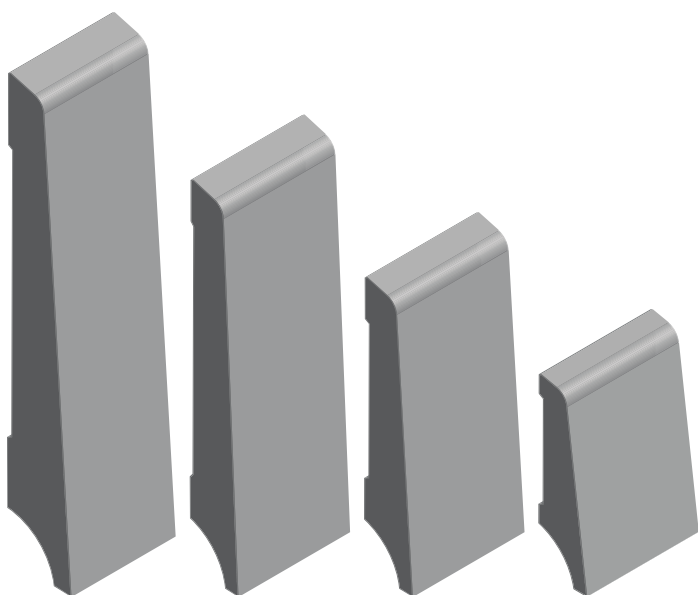
• En stock / Am Lager

•• Sur demande / Auf Anfrage

••• Pas livrable / Nicht lieferbar

# Plinthes côniques massives

## Sockelleisten konisch massiv



1206 - 100/15/8    1206 - 80/12/8    1206 - 60/12/8    1206 - 40/12/8

Essence Holzart	40/12/8			60/12/8				80/12/8			100/15/8		
	brut roh	verni* lackiert*	huilé geóft	brut roh	verni* lackiert*	huilé geóft	RAL 9010 RAL 9010	brut roh	verni* lackiert*	huilé geóft	brut roh	verni* lackiert*	huilé geóft
Acajou Sipo / Mahagoni Sipo	••	••	••	•	••	••	••	••	••	••	••	••	••
Cerisier européen / Kirschbaum Europa	••	••	••	••	••	••	•••	••	••	••	••	••	••
Cerisier US / Kirschbaum US	••	••	••	•	••	••	•••	••	••	••	••	••	••
Chêne européen / Eiche Europa	••	••	••	•	••	••	•••	••	••	••	••	••	••
Chêne US / Eiche US	••	••	••	•	•	•	•••	•	•	••	••	••	••
Chêne US rustique / Eiche US rustikal	••	••	••	••	••	••	•••	••	••	••	••	••	••
Doussié / Doussier	••	••	••	••	••	••	•••	••	••	••	••	••	••
Erable européen / Ahorn Europa	••	••	••	••	••	••	••	••	••	••	••	••	••
Erable US / Ahorn US	••	••	••	••	••	••	••	••	••	••	••	••	••
Frêne européen / Esche Europa	••	••	••	••	••	••	••	••	••	••	••	••	••
Frêne US / Esche US	••	••	••	••	••	••	••	••	••	••	••	••	••
Hêtre étuvé / Buche gedämpft	••	••	••	•	•	••	•	••	••	••	••	••	••
Hêtre naturel / Buche natur	••	••	••	••	••	••	••	••	••	••	••	••	••
Koto / Koto	••	••	••	•	•	•••	••	••	••	••	••	••	••
Koto teinté chêne / Koto Eiche gebeizt	•••	••	•••	•••	•	•••	•••	•••	••	•••	•••	••	•••
Mélèze / Lärche	••	••	••	••	••	••	•••	••	••	••	••	••	••
Noyer US / Nussbaum US	••	••	••	••	••	••	•••	••	••	••	••	••	••
Sapin, épiceá / Fichte, Tanne	••	••	••	•	•	••	••	••	••	••	••	••	••
Quantité par unité d'emballage Menge pro Verpackungseinheit	35 m			35 m				25 m					

**Autres essences sur demande:** Jatoba, Merbau, Noyer EURO, Pin Sylvestre, Teck Birmanie, Wengé, etc.  
**Andere Holzarten auf Anfrage:** Jatoba, Merbau, Nussbaum EURO, Kiefer, Burma Teak, Wengé, usw.

**Fabrication de tous formats de plinthes sur mesure. Prix sur demande.**  
**Speziell angefertigte Sockelleisten in allen Abmessungen und Profilen. Preise auf Anfrage.**

\* Verni naturel / Natur lackiert

• En stock / Am Lager

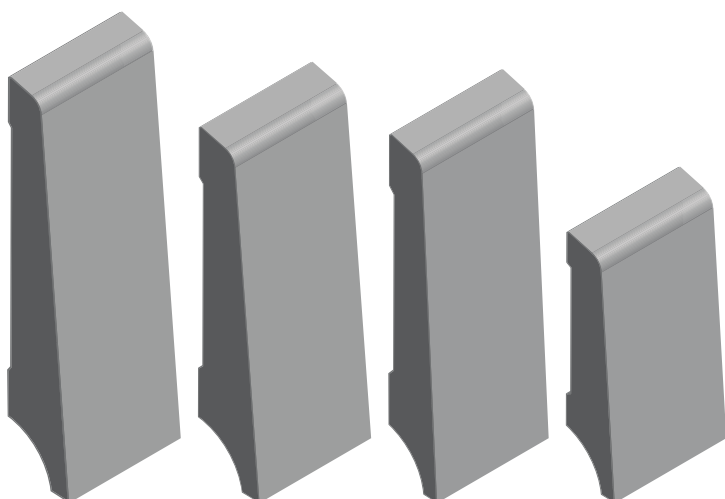
•• Sur demande / Auf Anfrage

••• Pas livrable / Nicht lieferbar

# Plinthes côniques massives

## Sockelleisten konisch massiv

1



1206 - 80/15/8

1206 - 70/15/8

1206 - 70/12/8

1206 - 50/12/8

Fabrication de tous formats de plinthes sur mesure.  
Prix sur demande.

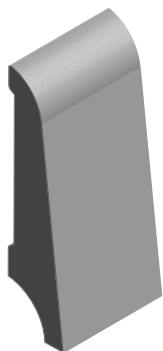
Speziell angefertigte Sockelleisten in allen Abmessungen und Profilen.  
Preise auf Anfrage.

Essence Holzart	50/12/8			70/12/8			70/15/8			80/15/8		
	brut roh	verni* lackiert*	huilé geóit	brut roh	verni* lackiert*	huilé geóit	brut roh	verni* lackiert*	huilé geóit	brut roh	verni* lackiert*	huilé geóit
Essence et finition sur demande Holzarten un Oberfläche auf Anfrage	••	••	••	••	••	••	••	••	••	••	••	••

\* Verni naturel / Natur lackiert

# Plinthes plaquées sur bois massif longueur 4 m

## Furnierbeschichtete Sockelleisten Längen 4 m



1207 - 58/13/8

Essence Holzart	58/13/8 mm
	verni naturel natur lackiert
Bouleau / Birke	•
Cerisier US / Kirschbaum US	•
Chêne US / Eiche US	•
Doussié / Doussier	•
Erable US / Ahorn US	•
Frêne US / Esche US	•
Hêtre étuvé / Buche gedämpft	•
Hêtre naturel / Buche natur	•
Mélèze / Lärche	•
Merbau	•
Quantité par unité d'emballage Menge pro Verpackungseinheit	40 m

Profil 1207: Angles et embouts correspondants disponibles  
Profil 1207: Passendes Eckstück und Endstück verfügbar

• En stock / Am Lager

•• Sur demande / Auf Anfrage

••• Pas livrable / Nicht lieferbar

FCB Industrie du Bois SA  
Chemin de la Scie 6  
CH-1323 Romainmôtier

Chapitre 1 / Kapitel 1

T 024 453 73 10 | F 024 453 73 11 | info@fcbসা.ch | www.fcbসা.ch



# VIS POUR PLINTHES SOCKELMAUERSCHRAUBEN

Rapide, simple  
et économique.  
Harmonie optique par  
4 variantes de revêtements.

Schnell, einfach und  
wirtschaftlich.  
Optische Harmonie durch  
4 Beschichtungsvarianten.



## CARACTÉRISTIQUES / EIGENSCHAFTEN

- Un diamètre de perçage pour tous les matériaux de construction solides  
*Ein Bohrdurchmesser für alle festen Baustoffe*
- Diamètre de perçage identique à travers la plinthe et le matériau de construction  
*Gleicher Bohrdurchmesser durch die Sockelleiste und den Baustoff*
- Différentes couleurs garantissent une fixation optiquement attrayante (voir assortiment)  
*Verschiedene Farbvarianten garantieren eine optisch ansprechende Befestigung (siehe Sortiment)*
- Petite tête cylindrique bombée à enfoncement optimal grâce à des nervures spéciales  
*Kleiner Linsenkopf mit optimaler Versenkung durch Spezialrippen*



## AVANTAGES / VORTEILE

- Vissable sans cheville, dans tous les matériaux de construction  
*Ohne Dübel verschraubbar, in sämtlichen Baustoffen*
- Pas de préperçage pour les matériaux de construction creux  
*Kein Vorbohren bei weichen Baustoffen*
- Tenue nettement supérieure dans tous les matériaux de construction  
*Spürbar festerer Halt in allen Baumaterialien*
- Montage rapide, simple et économique  
*Schnelle, einfache und wirtschaftliche Montage*
- Démontage facile  
*Leicht demontierbar*
- Remontage possible dans le même trou  
*Wiedermontage im selben Loch möglich*



## ASSORTIMENT / SORTIMENT

- Vis 6 x 40 mm et 6 x 50 mm avec revêtement nickelé, laitonné, bruni et blanc  
*6 x 40 mm und 6 x 50 mm Schrauben mit Nickel, Messing, brüniertes und weisses Beschichtung*

## CONSEILS DE MONTAGE / TIPPS ZUR MONTAGE

Poser et ajuster la plinthe

*Leiste ansetzen und ausrichten*

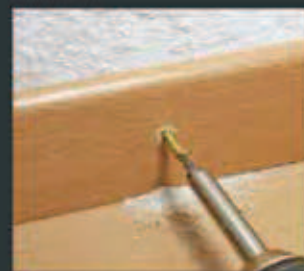


Percer un trou à travers la  
plinthe et le matériau de construction  
*Loch durch Leiste und  
Baustoff bohren*



Fixer

*Befestigen*



Gagnez jusqu'à 50% de temps

*Bis zur Hälfte der Zeit sparen*





# Vis pour plinthes

## Sockelmauerschrauben, Sockelleistenschrauben



**Vis pour plinthes pour mur PROFIX / Sockelmauerschrauben PROFIX**  
Tête fraisée bombée avec entraînement T-Drive. / Linsensenkopf, mit Antrieb T-Drive.

**Montage sans chevilles. / Montage ohne Dübel.**

**Matière: acier / Material: Stahl**



▲ nickelé / vernickelt    ▲ laitonné / vermessingt    ▲ brunie / brüniert    □ RAL 9010 blanc pur / reinweiss

FCB Industrie du Bois SA	PROFIX	dimensions Dimensionen		Ø	Longueur Länge	filet Gew.-L	Ø - tête Kopf - Ø	h. - tête Kopf - H	prof. de perç. Bohrtiefe	entr. Antrieb	Emballage Verpackung
				d1 mm	L mm	lg mm	dk mm	k mm	h1 mm	T-Drive T	Pièces Stück
3900.060.0005	35.505100	6.0 x 40	▲	6.0	40	38	6.9	6.4	40	15	250
3900.060.0006	35.505105	6.0 x 50	▲	6.0	50	48	6.9	6.4	50	15	250
3900.060.0003	35.505110	6.0 x 40	▲	6.0	40	38	6.9	6.4	40	15	250
3900.060.0004	35.505115	6.0 x 50	▲	6.0	50	48	6.9	6.4	50	15	250
3900.060.0007	35.505120	6.0 x 40	▲	6.0	40	38	6.9	6.4	40	15	250
3900.060.0008	35.505125	6.0 x 50	▲	6.0	50	48	6.9	6.4	50	15	250
3900.060.0009	35.505130	6.0 x 40	□	6.0	40	38	6.9	6.4	40	15	250
3900.060.0010	35.505135	6.0 x 50	□	6.0	50	48	6.9	6.4	50	15	250

Info: Chaque paquet contient un embout TX 15 / Pro Paket liegt ein Bit TX 15 bei.

**Vis pour plinthes, T-Drive, avec cheville PROFIX / Sockelleistenschrauben, T-Drive, mit Dübel PROFIX**  
Tête fraisée bombée avec entraînement T-Drive, avec chevilles nylon PS 5 prémontée. / Linsensenkopf, mit Antrieb T-Drive, mit Nyloodübel PS 5 vormontiert.

**Matière: acier / Material: Stahl**



▲ nickelé / vernickelt    ▲ laitonné / vermessingt    ▲ brunie / brüniert    □ RAL 9010 blanc pur / reinweiss

FCB Industrie du Bois SA	PROFIX	dimensions Dimensionen		Ø	Longueur Länge	filet Gew.-L	Ø - tête Kopf - Ø	h. - tête Kopf - H	prof. de perç. Bohrtiefe	entr. Antrieb	Emballage Verpackung
				d1 mm	L mm	lg mm	dk mm	k mm	h1 mm	T-Drive T	Pièces Stück
3900.040.0009	35.500100	4.0 x 40	▲	4.0	40		6.9	3.0		15	250
3900.040.0002	35.500110	4.0 x 40	▲	4.0	40		6.9	3.0		15	250
3900.040.0010	35.500120	4.0 x 40	▲	4.0	40		6.9	3.0		15	250
3900.040.0001	35.500300	4.0 x 40	□	4.0	40		6.9	3.0		15	250

**Vis pour plinthes, Pozidriv, avec cheville PROFIX / Sockelleistenschrauben, Pozidriv, mit Dübel PROFIX**  
Tête fraisée bombée avec entraînement Pozidriv PZ, avec chevilles nylon PS 5 prémontée. / Linsensenkopf, mit Antrieb Pozidriv PZ, mit Nyloodübel PS 5 vormontiert.

**Matière: acier / Material: Stahl**



▲ nickelé / vernickelt    ▲ laitonné / vermessingt    ▲ brunie / brüniert    □ RAL 9010 blanc pur / reinweiss

FCB Industrie du Bois SA	PROFIX	dimensions Dimension		Ø	Longueur Länge	filet Gew.-L	Ø - tête Kopf - Ø	h. - tête Kopf - H	prof. de perç. Bohrtiefe	entr. Antrieb	Emballage Verpackung
				d1 mm	L mm	lg mm	dk mm	k mm	h1 mm	Pozidriv PZ	Pièces Stück
	35.500200	4.0 x 40	▲	4.0	40		6.9	3.0		2	250
	35.500210	4.0 x 40	▲	4.0	40		6.9	3.0		2	250
	35.500220	4.0 x 40	▲	4.0	40		6.9	3.0		2	250

**Vis pour plinthes PROFIX / Sockelleistenschrauben PROFIX**  
Tête fraisée-bombée avec entraînement T-Drive, sans chevilles. / Linsensenkopf, mit Antrieb T-Drive, ohne Dübel.

**Matière: acier / Material: Stahl**

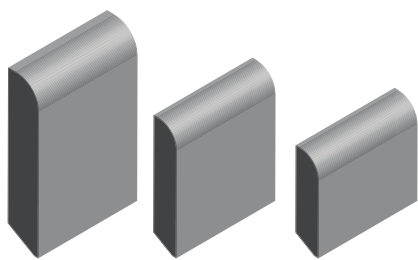


▲ nickelé / vernickelt    ▲ laitonné / vermessingt    ▲ brunie / brüniert    □ RAL 9010 blanc pur / reinweiss

FCB Industrie du Bois SA	PROFIX	dimensions Dimensionen		Ø	Longueur Länge	filet Gew.-L	Ø - tête Kopf - Ø	h. - tête Kopf - H	prof. de perç. Bohrtiefe	entr. Antrieb	Emballage Verpackung
				d1 mm	L mm	lg mm	dk mm	k mm	h1 mm	T-Drive T	Pièces Stück
3900.040.0011	35.129100	4.0 x 40	▲	4.0	40		6.9	3.0		15	500
3900.040.0004	35.129110	4.0 x 40	▲	4.0	40		6.9	3.0		15	500
3900.040.0012	35.129120	4.0 x 40	▲	4.0	40		6.9	3.0		15	500
3900.040.0003	35.129280	4.0 x 40	□	4.0	40		6.9	3.0		15	500

# Contre-plinthes massives

## Parkettleisten massiv



1203 - 40/8

1203 - 30/6

1203 - 23/6

Essence Holzart	23/6						30/6						40/8					
	brut roh	verni* lackiert*	huilé géift	blanc transparent weiss transparent	teinté chêne Eiche gebeizt	blanc RAL 9010 weiss RAL 9010	brut roh	verni* lackiert*	huilé géift	blanc transparent weiss transparent	teinté chêne Eiche gebeizt	blanc RAL 9010 weiss RAL 9010	brut roh	verni* lackiert*	huilé géift	blanc transparent weiss transparent	teinté chêne Eiche gebeizt	blanc RAL 9010 weiss RAL 9010
Chêne / Eiche	●	●	●●	●●●	●●●	●●●	●	●	●●	●●●	●●●	●●●	●	●	●●	●●●	●●●	●●●
Cerisier US / Kirschbaum US	●●	●●	●●	●●●	●●●	●●●	●●	●●	●●	●●●	●●●	●●●	●●	●●	●●	●●●	●●●	●●●
Erable US / Ahorn US	●●	●●	●●	●●●	●●●	●●	●●	●●	●●	●●●	●●●	●●	●●	●●	●●	●●●	●●●	●●
Frêne US / Esche US	●●	●●	●●	●●	●●●	●●	●●	●●	●●	●●	●●●	●●	●●	●●	●●	●●	●●●	●●
Hêtre étuvé / Buche gedämpft	●●	●	●●	●●●	●●●	●●	●●	●	●●	●●●	●●●	●●	●	●	●●	●●●	●●●	●●
Hêtre naturel / Buche natur	●●	●●	●●	●●●	●●●	●●	●●	●●	●●	●●●	●●●	●●	●●	●●	●●	●●●	●●●	●●
Koto / Koto	●●	●●	●●	●●●	●	●●	●●	●●	●●	●●●	●	●●	●●	●●	●●	●●●	●	●●
Quantité par unité d'emballage Menge pro Verpackungseinheit	100 m						100 m						50 m					

**Autres essences sur demande:** Jatoba, Merbau, Noyer EURO, Pin Sylvestre, Teck Birmanie, Wengé, etc.

**Andere Holzarten auf Anfrage:** Jatoba, Merbau, Nussbaum EURO, Kiefer, Burma Teak, Wengé, usw.

\* Verni naturel / Natur lackiert

● En stock / Am Lager

●● Sur demande / Auf Anfrage

●●● Pas livrable / Nicht lieferbar

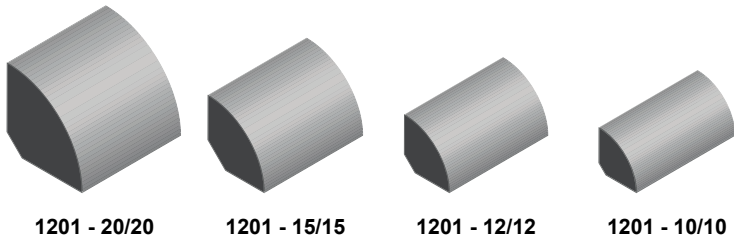
FCB Industrie du Bois SA  
Chemin de la Scie 6  
CH-1323 Romainmôtier

Chapitre 1 / Kapitel 1

T 024 453 73 10 | F 024 453 73 11 | info@fcbssa.ch | www.fcbssa.ch



## Quarts de rond Viertelstäbe

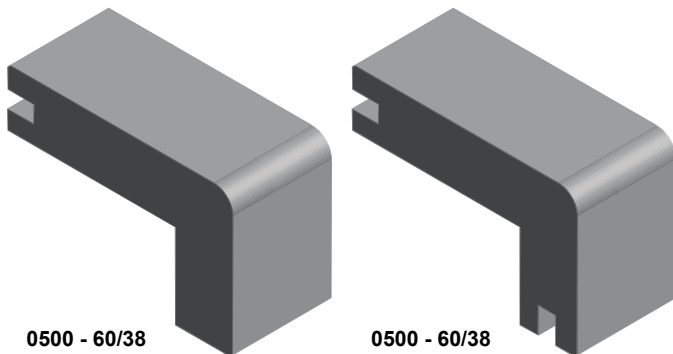


Essence Holzart	10/10						12/12						15/15						20/20					
	brut roh	verni* lackiert*	huilé geölt	blanc transparent weiss transparent	teinté chêne gebeizt in Eiche	blanc RAL 9010 weiss RAL 9010	brut roh	verni* lackiert*	huilé geölt	blanc transparent weiss transparent	teinté chêne gebeizt in Eiche	blanc RAL 9010 weiss RAL 9010	brut roh	verni* lackiert*	huilé geölt	blanc transparent weiss transparent	teinté chêne gebeizt in Eiche	blanc RAL 9010 weiss RAL 9010	brut roh	verni* lackiert*	huilé geölt	blanc transparent weiss transparent	teinté chêne gebeizt in Eiche	blanc RAL 9010 weiss RAL 9010
Chêne / Eiche	●	●	●●	●●	●●	●●	●	●	●●	●●	●●	●●	●	●	●●	●●	●●	●●	●	●	●●	●●	●●	●●
Erable / Ahorn	●●	●●	●●	●●	●●	●●	●●	●●	●●	●●	●●	●●	●●	●●	●●	●●	●●	●●	●●	●●	●●	●●	●●	●●
Hêtre étuvé / Buche gedämpft	●	●●	●●	●●	●●	●●	●	●●	●●	●●	●●	●●	●	●●	●●	●●	●●	●●	●	●●	●●	●●	●●	●●
Hêtre naturel / Buche natur	●●	●●	●●	●●	●●	●●	●●	●●	●●	●●	●●	●●	●●	●●	●●	●●	●●	●●	●●	●●	●●	●●	●●	●●
Koto / Ramin	●	●●	●●	●●	●	●●	●	●●	●●	●●	●	●●	●	●●	●●	●●	●	●●	●	●●	●●	●●	●	●●
Sapin, épicéa / Tanne, Fichte	●	●●	●●	●	●●	●●	●	●●	●●	●	●●	●	●●	●●	●	●●	●	●●	●●	●	●●	●●	●●	
Quantité par unité d'emballage Menge pro Verpackungseinheit	100 m						100 m						50 m						50 m					

Autres essences et dimensions sur demande  
Andere Holzarten und Dimensionen auf Anfrage

\* Verni naturel / Natur lackiert

## Nez de marche Trittstirnkanten



Essence Holzart	Section Abmessung	brut roh	verni naturel ** natur lackiert **	huilé geölt	teinté selon échantillon gebeizt nach Wunsch
Cerisier US / Kirschbaum US	60 x 38 mm	●●	●●	●●	●●
Chêne / Eiche	60 x 38 mm	●	●●	●●	●●
Doussié / Doussier	60 x 38 mm	●●	●●	●●	●●
Erable européen / Ahorn Europa	60 x 38 mm	●●	●●	●●	●●
Frêne européen / Esche Europa	60 x 38 mm	●●	●●	●●	●●
Hêtre étuvé / Buche gedämpft	60 x 38 mm	●	●●	●●	●●
Merbau / Merbau	60 x 38 mm	●●	●●	●●	●●●
Noyer européen / Nussbaum EU	60 x 38 mm	●●	●●	●●	●●
Noyer US / Nussbaum US	60 x 38 mm	●●	●●	●●	●●
Wengé / Wengé	60 x 38 mm	●●	●●	●●	●●●

Longueurs standard: 1.00 m, autres longueurs sur demande.  
Standardlänge: 1.00 m, andere Längen auf Anfrage.

\*\* Verni naturel 2 composants / Natur lackiert 2 Komponenten

● En stock / Am Lager

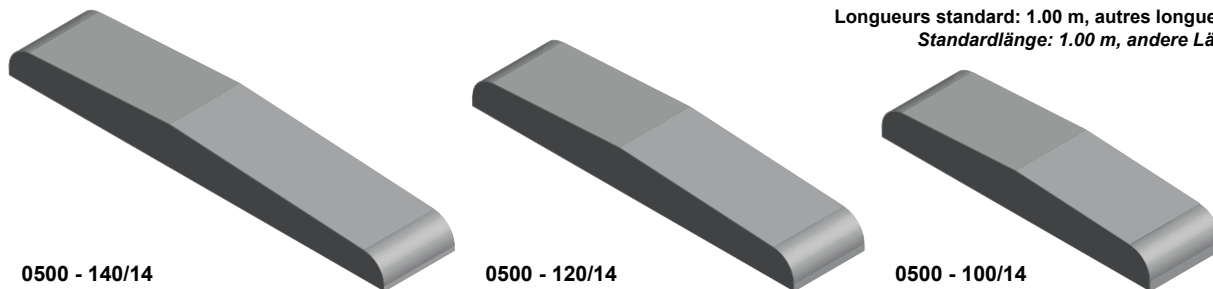
●● Sur demande / Auf Anfrage

●●● Pas livrable / Nicht lieferbar



# Seuils Schwellen

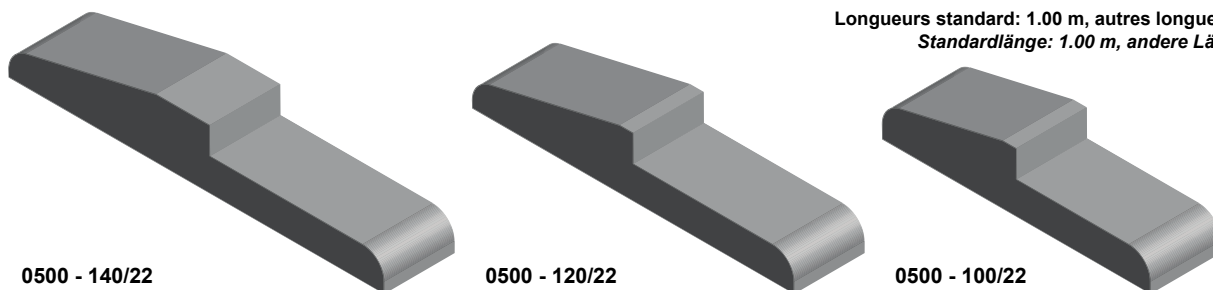
## Profil 0500 - Seuil dos d'âne / Gerundete Schwelle



Longueurs standard: 1.00 m, autres longueurs sur demande.  
Standardlänge: 1.00 m, andere Längen auf Anfrage.

Essence Holzart	Section Abmessung	brut roh	verni naturel ** natur lackiert **	huilé geölt	teinté selon échantillon gebeizt nach Wunsch
Chêne US / Eiche US	100 x 14 mm	●	●●	●●	●●
Hêtre étuvé / Buche gedämpft	100 x 14 mm	●	●●	●●	●●●
Chêne US / Eiche US	120 x 14 mm	●	●●	●●	●●
Hêtre étuvé / Buche gedämpft	120 x 14 mm	●	●●	●●	●●●
Chêne US / Eiche US	140 x 14 mm	●	●●	●●	●●
Hêtre étuvé / Buche gedämpft	140 x 14 mm	●	●●	●●	●●●

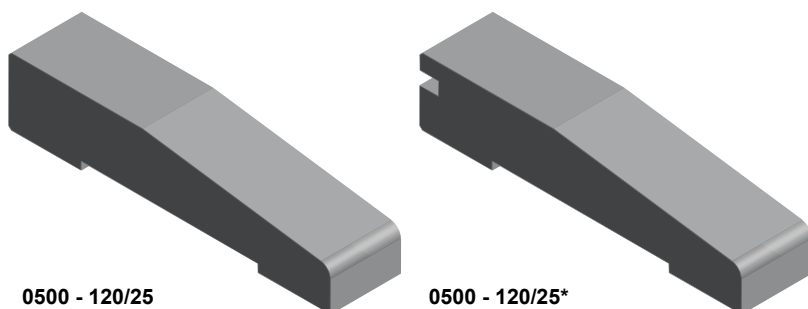
## Profil 0500 - Seuil à battue / Schwelle mit Falz



Longueurs standard: 1.00 m, autres longueurs sur demande.  
Standardlänge: 1.00 m, andere Längen auf Anfrage.

Essence Holzart	Section Abmessung	brut roh	verni naturel ** natur lackiert **	huilé geölt	teinté selon échantillon gebeizt nach Wunsch
Chêne US / Eiche US	100 x 22 mm	●	●●	●●	●●
Hêtre étuvé / Buche gedämpft	100 x 22 mm	●	●●	●●	●●●
Chêne US / Eiche US	120 x 22 mm	●	●●	●●	●●
Hêtre étuvé / Buche gedämpft	120 x 22 mm	●	●●	●●	●●●
Chêne US / Eiche US	140 x 22 mm	●	●●	●●	●●
Hêtre étuvé / Buche gedämpft	140 x 22 mm	●	●●	●●	●●●

## Profil 0500 - Seuil / Schwelle



Longueurs standard: 1.00 m, autres longueurs sur demande.  
Standardlänge: 1.00 m, andere Längen auf Anfrage.

Essence Holzart	Section Abmessung	brut roh	verni naturel ** natur lackiert **	huilé geölt	teinté selon échantillon gebeizt nach Wunsch
Chêne US / Eiche US	120 x 25 mm	●	●●	●●	●●
Hêtre étuvé / Buche gedämpft	120 x 25 mm	●	●●	●●	●●●
Chêne US* / Eiche US*	120 x 25 mm*	●	●●	●●	●●
Hêtre étuvé* / Buche gedämpft*	120 x 25 mm*	●	●●	●●	●●●

\*\* Verni naturel 2 composants/ Natur lackiert 2 Komponenten

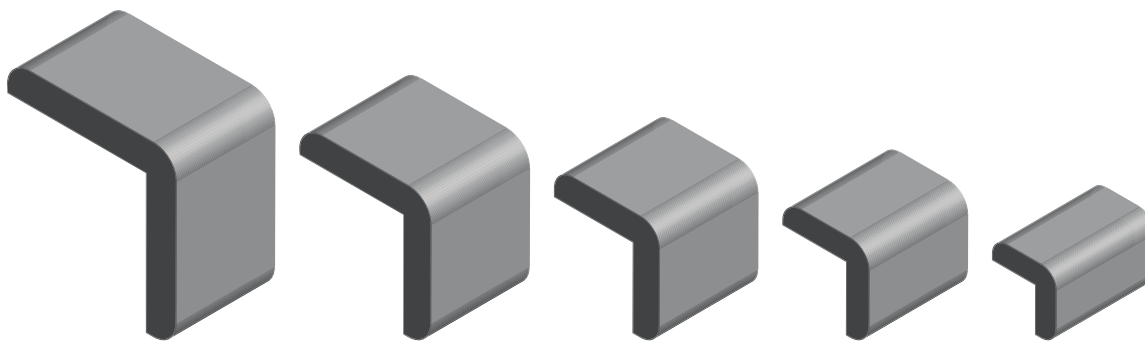
● En stock / Am Lager

●● Sur demande / Auf Anfrage

●●● Pas livrable / Nicht lieferbar



## Listes d'angles sapin, épicéa Eckleisten Fichte, Tanne



1218 - 45/45

1218 - 35/35

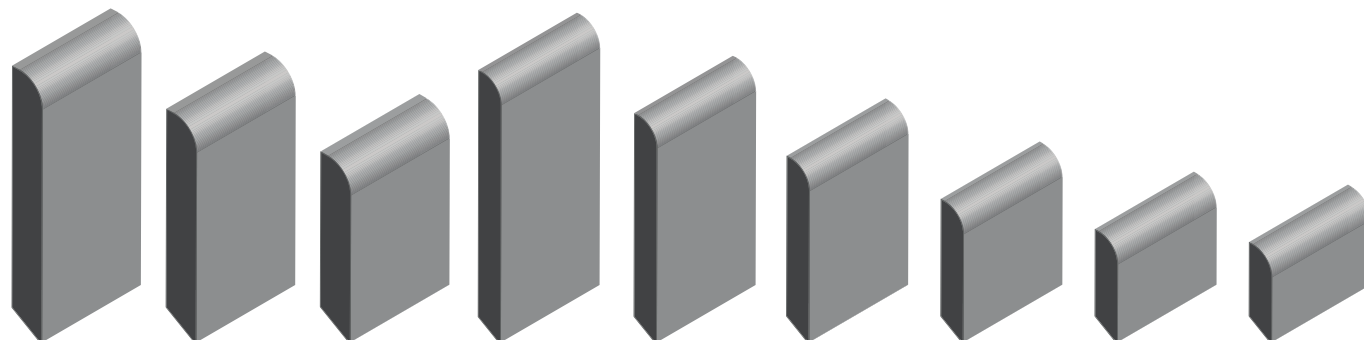
1218 - 28/28

1218 - 23/23

1218 - 17/17

Dimensions Dimensionen	brut roh	verni* lackiert*	RAL 9010	blanc transparent weiss transparent	selon NCS ou RAL nach NCS o. RAL	huilé naturel geölt natur	Unité d'emballage Verpackungseinheit
17 x 17 mm	●	●●	●●	●●	●●	●●	50 m
23 x 23 mm	●	●●	●●	●●	●●	●●	50 m
28 x 28 mm	●	●●	●	●	●●	●●	50 m
35 x 35 mm	●	●●	●	●	●●	●●	50 m
45 x 45 mm	●	●●	●●	●●	●●	●●	50 m

## Couvre-joints sapin, épicéa Deckleisten Fichte, Tanne



1203 - 60/8

1203 - 50/8

1203 - 40/8

1203 - 60/6

1203 - 50/6

1203 - 40/6

1203 - 30/6

1203 - 23/6

1203 - 20/6

Dimensions Dimensionen	brut roh	verni* lackiert*	RAL 9010	blanc transparent weiss transparent	selon NCS ou RAL nach NCS o. RAL	huilé naturel geölt natur	Unité d'emballage Verpackungseinheit
20 x 6 mm	●	●●	●●	●●	●●	●●	100 m
23 x 6 mm	●	●●	●●	●●	●●	●●	100 m
30 x 6 mm	●	●●	●	●	●●	●●	100 m
40 x 6 mm	●	●●	●●	●●	●●	●●	50 m
50 x 6 mm	●	●●	●●	●●	●●	●●	50 m
60 x 6 mm	●	●●	●●	●●	●●	●●	50 m
40 x 8 mm	●	●●	●	●	●●	●●	50 m
50 x 8 mm	●	●●	●●	●●	●●	●●	50 m
60 x 8 mm	●	●●	●●	●●	●●	●●	50 m

\* Verni naturel / Natur lackiert

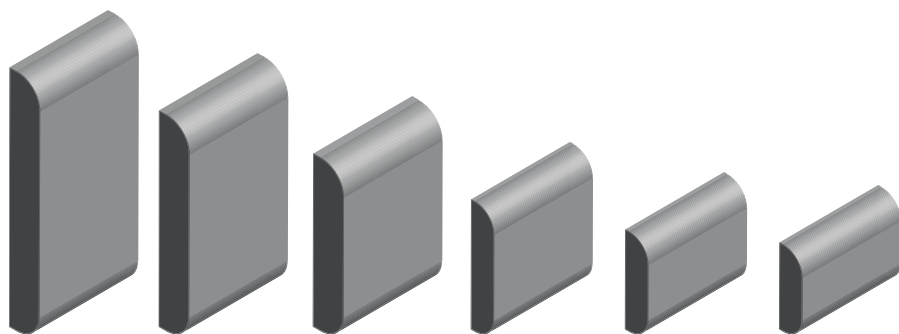
● En stock / Am Lager

●● Sur demande / Auf Anfrage

●●● Pas livrable / Nicht lieferbar

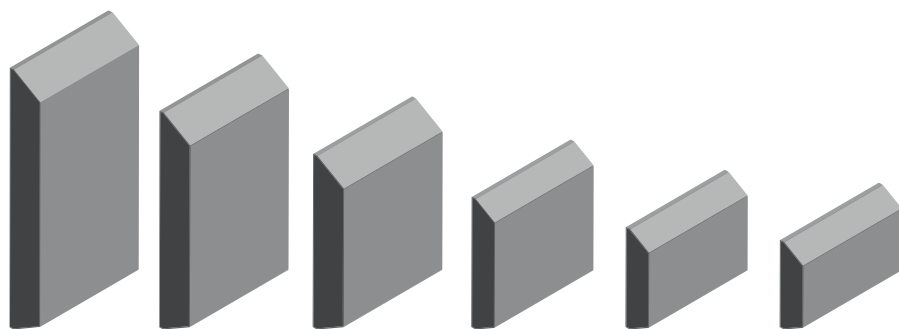
## Couvre-joints sapin, épicéa Deckleisten Fichte, Tanne

2



1204 - 60/8    1204 - 50/8    1204 - 40/8    1204 - 30/6    1204 - 23/6    1204 - 20/6

Dimensions Dimensionen	brut roh	verni* lackiert*	RAL 9010	blanc transparent weiss transparent	selon NCS ou RAL nach NCS o. RAL	huilé naturel geölt natur	Unité d'emballage Verpackungseinheit
20 x 6 mm	●	●●	●●	●●	●●	●●	100 m
23 x 6 mm	●	●●	●●	●●	●●	●●	100 m
30 x 6 mm	●	●●	●●	●●	●●	●●	100 m
40 x 8 mm	●	●●	●●	●●	●●	●●	50 m
50 x 8 mm	●	●●	●●	●●	●●	●●	50 m
60 x 8 mm	●	●●	●●	●●	●●	●●	50 m



1214 - 60/8    1214 - 50/8    1214 - 40/8    1214 - 30/6    1214 - 23/6    1214 - 20/6

Dimensions Dimensionen	brut roh	verni* lackiert*	RAL 9010	blanc transparent weiss transparent	selon NCS ou RAL nach NCS o. RAL	huilé naturel geölt natur	Unité d'emballage Verpackungseinheit
20 x 6 mm	●	●●	●●	●●	●●	●●	100 m
23 x 6 mm	●	●●	●●	●●	●●	●●	100 m
30 x 6 mm	●	●●	●●	●●	●●	●●	100 m
40 x 8 mm	●	●●	●●	●●	●●	●●	50 m
50 x 8 mm	●	●●	●●	●●	●●	●●	50 m
60 x 8 mm	●	●●	●●	●●	●●	●●	50 m

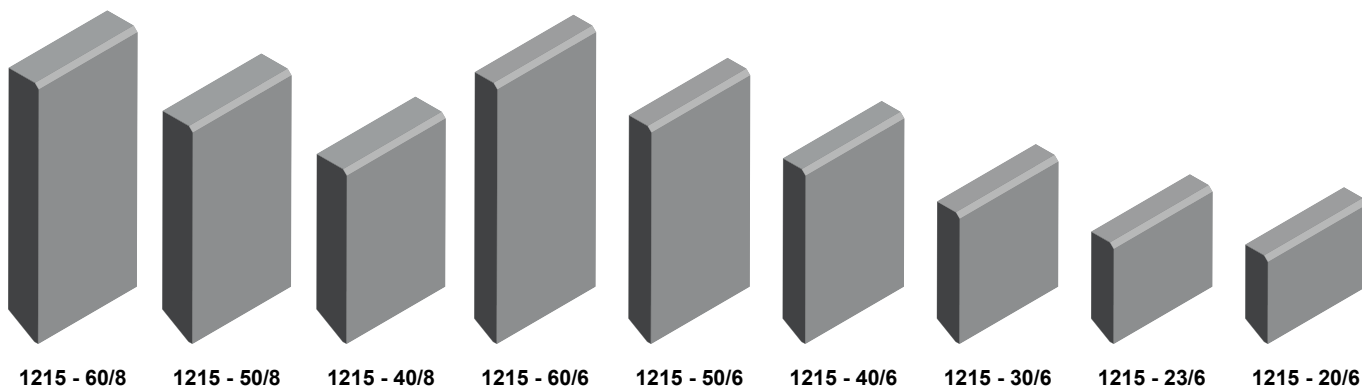
\* Verni naturel / Natur lackiert

● En stock / Am Lager

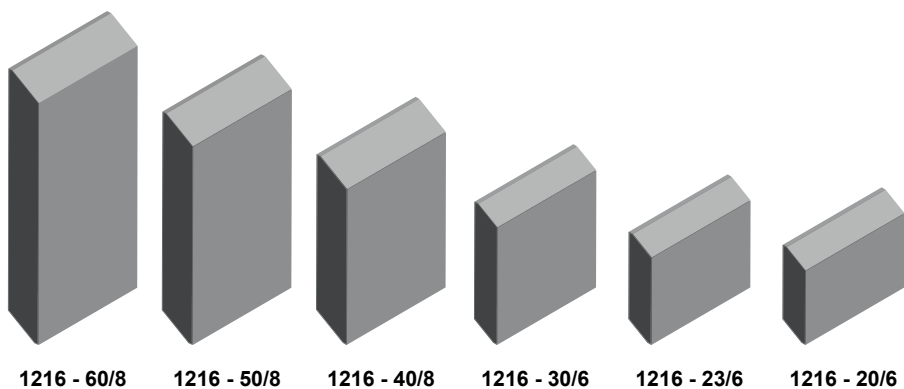
●● Sur demande / Auf Anfrage

●●● Pas livrable / Nicht lieferbar

## Couvre-joints sapin, épicéa Deckleisten Fichte, Tanne



Dimensions Dimensionen	brut roh	verni* lackiert*	RAL 9010	blanc transparent weiss transparent	selon NCS ou RAL nach NCS o. RAL	huilé naturel geölt natur	Unité d'emballage Verpackungseinheit
20 x 6 mm	●●	●●	●●	●●	●●	●●	100 m
23 x 6 mm	●	●●	●●	●●	●●	●●	100 m
30 x 6 mm	●	●●	●●	●●	●●	●●	100 m
40 x 6 mm	●	●●	●●	●●	●●	●●	50 m
50 x 6 mm	●	●●	●●	●●	●●	●●	50 m
60 x 6 mm	●	●●	●●	●●	●●	●●	50 m
40 x 8 mm	●●	●●	●●	●●	●●	●●	50 m
50 x 8 mm	●●	●●	●●	●●	●●	●●	50 m
60 x 8 mm	●●	●●	●●	●●	●●	●●	50 m



Dimensions Dimensionen	brut roh	verni* lackiert*	RAL 9010	blanc transparent weiss transparent	selon NCS ou RAL nach NCS o. RAL	huilé naturel geölt natur	Unité d'emballage Verpackungseinheit
20 x 6 mm	●	●●	●●	●●	●●	●●	100 m
23 x 6 mm	●	●●	●●	●●	●●	●●	100 m
30 x 6 mm	●	●●	●●	●●	●●	●●	100 m
40 x 8 mm	●	●●	●●	●●	●●	●●	50 m
50 x 8 mm	●	●●	●●	●●	●●	●●	50 m
60 x 8 mm	●	●●	●●	●●	●●	●●	50 m

\* Verni naturel / Natur lackiert

● En stock / Am Lager

●● Sur demande / Auf Anfrage

●●● Pas livrable / Nicht lieferbar

FCB Industrie du Bois SA  
Chemin de la Scie 6  
CH-1323 Romainmôtier

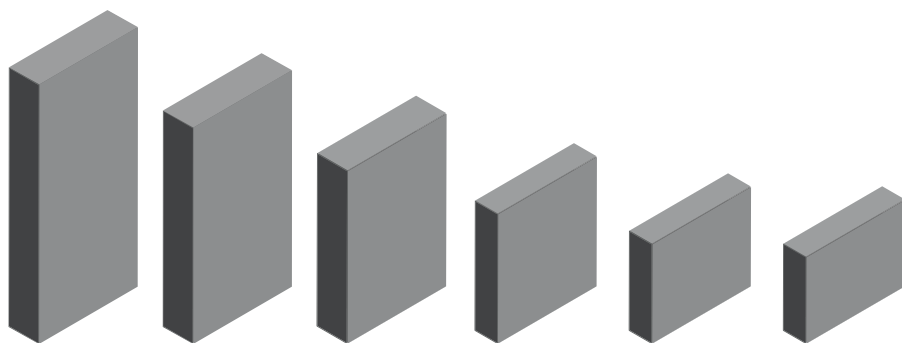
Chapitre 2 / Kapitel 2

T 024 453 73 10 | F 024 453 73 11 | info@fcb.ch | www.fcb.ch





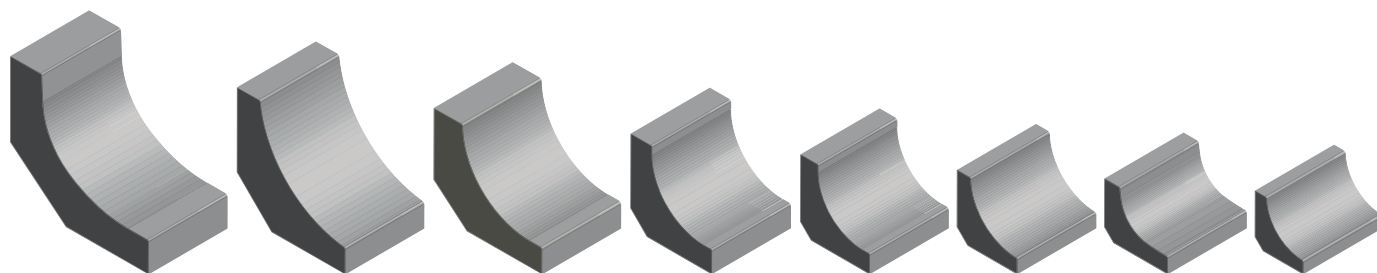
## Couvre-joints sapin, épicéa Deckleisten Fichte, Tanne



1339 - 60/8    1339 - 50/8    1339 - 40/8    1339 - 30/6    1339 - 23/6    1339 - 20/6

Dimensions Dimensionen	brut roh	verni* lackiert*	RAL 9010	blanc transparent weiss transparent	selon NCS ou RAL nach NCS o. RAL	huilé naturel geölt natur	Unité d'emballage Verpackungseinheit
20 x 6 mm	●	●●	●●	●●	●●	●●	100 m
23 x 6 mm	●	●●	●●	●●	●●	●●	100 m
30 x 6 mm	●	●●	●●	●●	●●	●●	100 m
40 x 8 mm	●	●●	●●	●●	●●	●●	50 m
50 x 8 mm	●	●●	●●	●●	●●	●●	50 m
60 x 8 mm	●	●●	●●	●●	●●	●●	50 m

## Gorges sapin, épicéa Hohlkehlen Fichte, Tanne



1337 - 40/46    1337 - 36/36    1337 - 30/36    1337 - 27/27    1337 - 23/23    1337 - 20/20    1337 - 17/21    1337 - 16/16

Dimensions Dimensionen	brut roh	verni* lackiert*	RAL 9010	blanc transparent weiss transparent	selon NCS ou RAL nach NCS o. RAL	huilé naturel geölt natur	Unité d'emballage Verpackungseinheit
16 x 16 mm	●	●●	●●	●●	●●	●●	100 m
17 x 21 mm	●	●●	●●	●●	●●	●●	100 m
20 x 20 mm	●	●●	●●	●	●●	●●	50 m
23 x 23 mm	●	●●	●●	●	●●	●●	50 m
27 x 27 mm	●	●●	●●	●	●●	●●	50 m
30 x 36 mm	●	●●	●●	●●	●●	●●	50 m
36 x 36 mm	●	●●	●●	●●	●●	●●	50 m
40 x 46 mm	●	●●	●●	●●	●●	●●	50 m

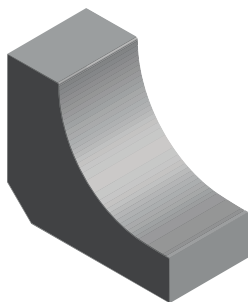
\* Verni naturel / Natur lackiert

● En stock / Am Lager

●● Sur demande / Auf Anfrage

●●● Pas livrable / Nicht lieferbar

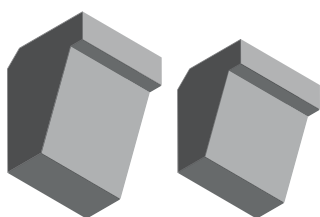
## Gorges épicea du nord - A/B (Avec noeuds) Hohlkehlen Nordische Fichte - A/B (Mit Ästen)



1337 - 45/54

Dimensions Dimensionen	brut roh	verni* lackiert*	RAL 9010	blanc transparent weiss transparent	selon NCS ou RAL nach NCS o. RAL	huilé naturel geölt natur	Unité d'emballage Verpackungseinheit
45 x 54 mm	●	●●	●●●	●●●	●●●	●●	20 m

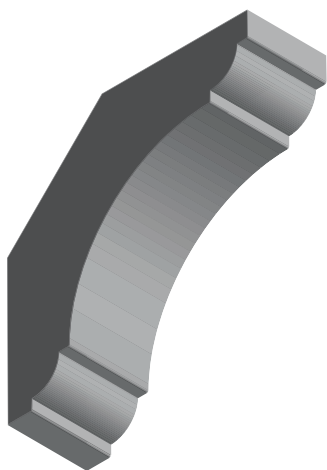
## Corniches sapin, épicea (Sans noeuds) Eckstäbe Fichte, Tanne (Ohne Ästen)



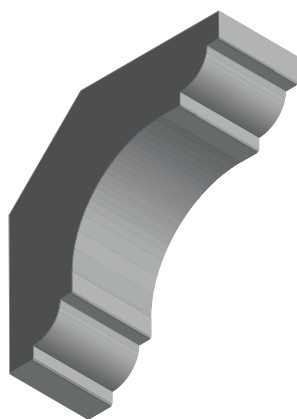
1335 - 34/25

1335 - 28/21

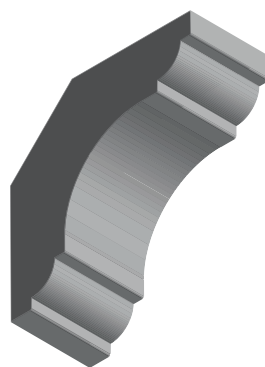
Dimensions Dimensionen	brut roh	verni* lackiert*	RAL 9010	blanc transparent weiss transparent	selon NCS ou RAL nach NCS o. RAL	huilé naturel geölt natur	Unité d'emballage Verpackungseinheit
28 x 21 mm	●	●●	●●	●●	●●	●●	50 m
34 x 25 mm	●	●●	●●	●●	●●	●●	50 m



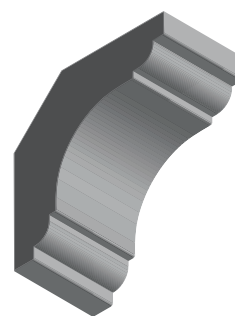
1350 - 80/80



1350 - 70/70



1350 - 60/60



1350 - 50/50

Dimensions Dimensionen	brut roh	verni* lackiert*	RAL 9010	blanc transparent weiss transparent	selon NCS ou RAL nach NCS o. RAL	huilé naturel geölt natur	Unité d'emballage Verpackungseinheit
50 x 50 mm	●	●●	●●	●●	●●	●●	20 m
60 x 60 mm	●●	●●	●●	●●	●●	●●	
70 x 70 mm	●	●●	●●	●●	●●	●●	20 m
80 x 80 mm	●●	●●	●●	●●	●●	●●	

**Autres essences sur demande:** Chêne, Noyer EURO, etc.

**Andere Holzarten auf Anfrage:** Eiche, Nussbaum EURO, usw.

\* Verni naturel / Natur lackiert

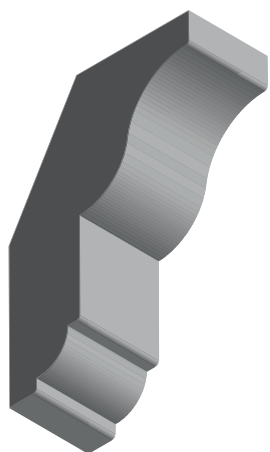
● En stock / Am Lager

●● Sur demande / Auf Anfrage

●●● Pas livrable / Nicht lieferbar

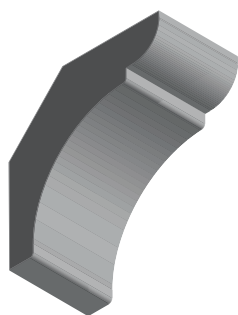
## Corniches sapin, épicéa Eckstäbe Fichte, Tanne

2

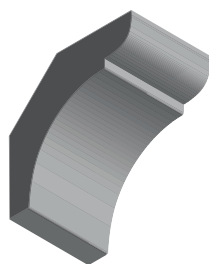


1351 - 60/85

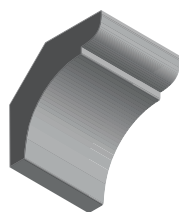
Dimensions Dimensionen	brut roh	verni* lackiert*	RAL 9010	blanc transparent weiss transparent	selon NCS ou RAL nach NCS o. RAL	huilé naturel geölt natur	Unité d'emballage Verpackungseinheit
60 x 85 mm	●	●●	●●	●●	●●	●●	20 m



1352 - 50/50

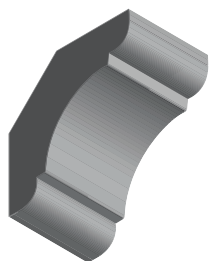


1352 - 40/40

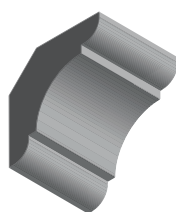


1352 - 30/30

Dimensions Dimensionen	brut roh	verni* lackiert*	RAL 9010	blanc transparent weiss transparent	selon NCS ou RAL nach NCS o. RAL	huilé naturel geölt natur	Unité d'emballage Verpackungseinheit
30 x 30 mm	●	●●	●●	●●	●●	●●	50 m
40 x 40 mm	●●	●●	●●	●●	●●	●●	-
50 x 50 mm	●●	●●	●●	●●	●●	●●	-



1353 - 40/40



1353 - 30/30

Dimensions Dimensionen	brut roh	verni* lackiert*	RAL 9010	blanc transparent weiss transparent	selon NCS ou RAL nach NCS o. RAL	huilé naturel geölt natur	Unité d'emballage Verpackungseinheit
30 x 30 mm	●	●●	●●	●●	●●	●●	50 m
40 x 40 mm	●	●●	●●	●●	●●	●●	50 m

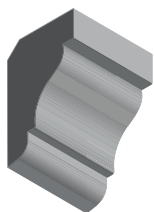
\* Verni naturel / Natur lackiert

● En stock / Am Lager

●● Sur demande / Auf Anfrage

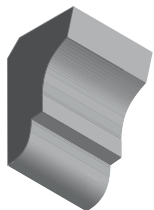
●●● Pas livrable / Nicht lieferbar

## Corniches sapin, épicéa Eckstäbe Fichte, Tanne



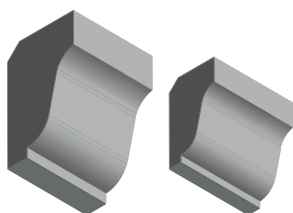
1354 - 22/35

Dimensions Dimensionen	brut roh	verni* lackiert*	RAL 9010	blanc transparent weiss transparent	selon NCS ou RAL nach NCS o. RAL	huilé naturel geölt natur	Unité d'emballage Verpackungseinheit
22 x 35 mm	●	●●	●●	●●	●●	●●	50 m



1355 - 22/35

Dimensions Dimensionen	brut roh	verni* lackiert*	RAL 9010	blanc transparent weiss transparent	selon NCS ou RAL nach NCS o. RAL	huilé naturel geölt natur	Unité d'emballage Verpackungseinheit
22 x 35 mm	●	●●	●●	●●	●●	●●	50 m



1356 - 22/35    1356 - 15/25

Dimensions Dimensionen	brut roh	verni* lackiert*	RAL 9010	blanc transparent weiss transparent	selon NCS ou RAL nach NCS o. RAL	huilé naturel geölt natur	Unité d'emballage Verpackungseinheit
15 x 25 mm	●●	●●	●●	●●	●●	●●	
22 x 35 mm	●	●●	●●	●●	●●	●●	50 m

## Crémaillères Zahnleisten



1336 - 14/20

Profil 1336 - 14 x 20 mm  
Profil 1336 - 14 x 20 mm

Longueurs Längen	Chêne brut Eiche roh	Hêtre étuvé brut Buche gedämpft roh	Sapin, épicéa brut Fichte, Tanne roh	Unité d'emballage Verpackungseinheit
250 cm	●	●	●	8 pces / Stk.
240 cm	●	●	●	8 pces / Stk.
220 cm	●	●	●	8 pces / Stk.
200 cm	●	●	●	8 pces / Stk.

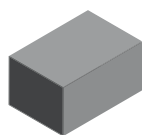
\* Verni naturel / Natur lackiert

● En stock / Am Lager

●● Sur demande / Auf Anfrage

●●● Pas livrable / Nicht lieferbar

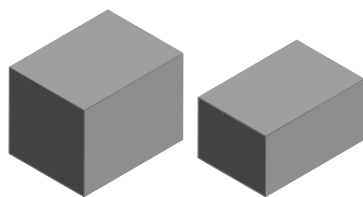
## Liteaux pour crémaillères Vierkanteleisten für Zahnleisten



1339 - 18/14

Essence Holzart	brut roh	Unité d'emballage Verpackungseinheit
Chêne / Eiche	●	50 m
Hêtre étuvé / Buche gedämpft	●	50 m
Sapin, épicéa / Tanne, Fichte	●	50 m

## Baguettes rectangulaires Vierkanteleisten



1339

1339

Dimensions Dimensionen	Sapin, épicéa / Tanne, Fichte		Hêtre étuvé / Buche gedämpft		Unité d'emballage Verpackungseinheit
	brut roh	verni* lackiert*	brut roh	verni* lackiert*	
10 x 10 mm	●	●●	●●	●●	100 m
15 x 15 mm	●	●●	●●	●●	100 m
20 x 10 mm	●	●●	●●	●●	100 m
20 x 15 mm	●	●●	●●	●●	100 m
20 x 20 mm	●	●●	●	●●	50 m
23 x 23 mm	●	●●	●●	●●	50 m
25 x 10 mm	●	●●	●●	●●	50 m
25 x 20 mm	●	●●	●●	●●	50 m
30 x 10 mm	●	●●	●●	●●	50 m
30 x 15 mm	●	●●	●●	●●	50 m
30 x 20 mm	●	●●	●●	●●	50 m
30 x 30 mm	●	●●	●●	●●	50 m
30 x 45 mm	●	●●	●●	●●	50 m
40 x 10 mm	●	●●	●●	●●	50 m
40 x 20 mm	●	●●	●●	●●	50 m
40 x 30 mm	●	●●	●●	●●	30 m
40 x 40 mm	●	●●	●●	●●	30 m
45 x 45 mm	●	●●	●●	●●	30 m
50 x 8 mm	●	●●	●●	●●	50 m
50 x 10 mm	●	●●	●●	●●	50 m
50 x 20 mm	●	●●	●●	●●	50 m
50 x 30 mm	●	●●	●●	●●	30 m
60 x 8 mm	●	●●	●●	●●	50 m
60 x 10 mm	●	●●	●●	●●	50 m
60 x 20 mm	●	●●	●●	●●	50 m
80 x 20 mm	●	●●	●●	●●	30 m

\* Verni naturel / Natur lackiert

● En stock / Am Lager

●● Sur demande / Auf Anfrage

●●● Pas livrable / Nicht lieferbar

FCB Industrie du Bois SA  
Chemin de la Scie 6  
CH-1323 Romainmôtier

Chapitre 2 / Kapitel 2

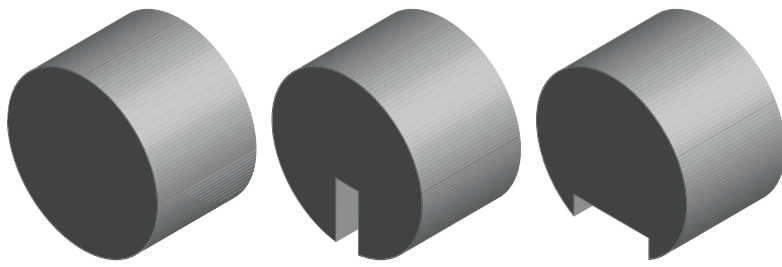
T 024 453 73 10 | F 024 453 73 11 | info@fcbssa.ch | www.fcbssa.ch





# Mains-courantes, massives et non aboutées

## Handläufe, massiv und nicht keilgezinkt



1375

1375

1375

Sur demande:  
Plus value pour machinage d'une rainure

Auf Anfrage:  
Aufpreis für Nutung

	Essence Holzart	Longueur Länge	brut roh	poncé geschliffen	verni naturel ** natur lackiert **	hüllé geölt
Ø 40 mm	Chêne européen / Eiche Europa	Longueur fixe / Fixlänge	●●	●●	●●	●●
Ø 40 mm	Erable européen / Ahorn Europa	Longueur fixe / Fixlänge	●●	●●	●●	●●
Ø 40 mm	Hêtre étuvé / Buche ged.	Longueur fixe / Fixlänge	●●	●●	●●	●●
Ø 40 mm	Sapin, épicéa / Tanne, Fichte	Longueur fixe / Fixlänge	●●	●●	●●	●●
Ø 40 mm	Chêne européen / Eiche Europa	Au mètre / Am Meter	●	●●	●●	●●
Ø 40 mm	Erable européen / Ahorn Europa	Au mètre / Am Meter	●	●●	●●	●●
Ø 40 mm	Hêtre étuvé / Buche ged.	Au mètre / Am Meter	●	●●	●●	●●
Ø 40 mm	Sapin, épicéa / Tanne, Fichte	Au mètre / Am Meter	●	●●	●●	●●
Ø 45 mm	Chêne européen / Eiche Europa	Longueur fixe / Fixlänge	●●	●●	●●	●●
Ø 45 mm	Erable européen / Ahorn Europa	Longueur fixe / Fixlänge	●●	●●	●●	●●
Ø 45 mm	Hêtre étuvé / Buche ged.	Longueur fixe / Fixlänge	●●	●●	●●	●●
Ø 45 mm	Sapin, épicéa / Tanne, Fichte	Longueur fixe / Fixlänge	●●	●●	●●	●●
Ø 45 mm	Chêne européen / Eiche Europa	Au mètre / Am Meter	●	●●	●●	●●
Ø 45 mm	Erable européen / Ahorn Europa	Au mètre / Am Meter	●	●●	●●	●●
Ø 45 mm	Hêtre étuvé / Buche ged.	Au mètre / Am Meter	●	●●	●●	●●
Ø 45 mm	Sapin, épicéa / Tanne, Fichte	Au mètre / Am Meter	●	●●	●●	●●
Ø 50 mm	Chêne européen / Eiche Europa	Longueur fixe / Fixlänge	●●	●●	●●	●●
Ø 50 mm	Erable européen / Ahorn Europa	Longueur fixe / Fixlänge	●●	●●	●●	●●
Ø 50 mm	Hêtre étuvé / Buche ged.	Longueur fixe / Fixlänge	●●	●●	●●	●●
Ø 50 mm	Sapin, épicéa / Tanne, Fichte	Longueur fixe / Fixlänge	●●	●●	●●	●●
Ø 50 mm	Chêne européen / Eiche Europa	Au mètre / Am Meter	●	●●	●●	●●
Ø 50 mm	Erable européen / Ahorn Europa	Au mètre / Am Meter	●	●●	●●	●●
Ø 50 mm	Hêtre étuvé / Buche ged.	Au mètre / Am Meter	●	●●	●●	●●
Ø 50 mm	Sapin, épicéa / Tanne, Fichte	Au mètre / Am Meter	●	●●	●●	●●
Ø 60 mm	Chêne européen / Eiche Europa	Longueur fixe / Fixlänge	●●	●●	●●	●●
Ø 60 mm	Hêtre étuvé / Buche ged.	Longueur fixe / Fixlänge	●●	●●	●●	●●
Ø 60 mm	Sapin, épicéa / Tanne, Fichte	Longueur fixe / Fixlänge	●●	●●	●●	●●
Ø 60 mm	Chêne européen / Eiche Europa	Au mètre / Am Meter	●	●●	●●	●●
Ø 60 mm	Hêtre étuvé / Buche ged.	Au mètre / Am Meter	●	●●	●●	●●
Ø 60 mm	Sapin, épicéa / Tanne, Fichte	Au mètre / Am Meter	●	●●	●●	●●

Longueur fixe: coupée à la longueur demandée  
Au mètre: longueur en stock se rapprochant au plus proche de la longueur demandée.

Fixlänge: Zugeschnitten gemäss Bestellung  
Am Meter: Längen an Lager, die sich der verlangten Länge nach Mass annähern



Finition bout avec chanfrein  
Endstück gefast



Finition bout arrondi  
Endstück gerundet

\*\* Verni naturel 2 composants/ Natur lackiert 2 Komponenten

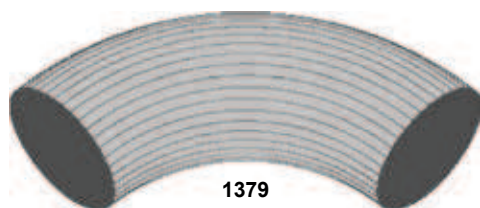
● En stock / Am Lager

●● Sur demande / Auf Anfrage

●●● Pas livrable / Nicht lieferbar

## Mains-courantes Handläufe

Coude de 90°, rayon intérieur de 50 mm - Winkelstücke 90°, Innenradius von 50 mm



	Essence Holzart	brut roh	poncé geschliffen	verni naturel ** natur lackiert **	huilé geölt
Ø 40 mm	Chêne européen / Eiche Europa	●	●●	●●	●●
Ø 40 mm	Erable européen / Ahorn Europa	●	●●	●●	●●
Ø 40 mm	Hêtre étuvé / Buche ged.	●	●●	●●	●●
Ø 40 mm	Sapin, épicéa / Tanne, Fichte	●	●●	●●	●●
Ø 45 mm	Chêne européen / Eiche Europa	●	●●	●●	●●
Ø 45 mm	Erable européen / Ahorn Europa	●	●●	●●	●●
Ø 45 mm	Hêtre étuvé / Buche ged.	●	●●	●●	●●
Ø 45 mm	Sapin, épicéa / Tanne, Fichte	●	●●	●●	●●
Ø 50 mm	Chêne européen / Eiche Europa	●	●●	●●	●●
Ø 50 mm	Erable européen / Ahorn Europa	●	●●	●●	●●
Ø 50 mm	Hêtre étuvé / Buche ged.	●	●●	●●	●●
Ø 50 mm	Sapin, épicéa / Tanne, Fichte	●	●●	●●	●●
Ø 60 mm	Chêne européen / Eiche Europa	●	●●	●●	●●
Ø 60 mm	Hêtre étuvé / Buche ged.	●	●●	●●	●●
Ø 60 mm	Sapin, épicéa / Tanne, Fichte	●	●●	●●	●●

### Accessoires - Zubehör

Support avec plaque cuvette, acier galvanisé Handlaufstütze mit runder Platte, verzinkter Stahl	Support avec plaque à entailler, acier galvanisé Handlaufstütze zum einlassen, verzinkter Stahl	Support avec plaque à entailler, acier INOX Handlaufstütze zum einlassen, Rostfreier Stahl
●	●	●



No. 602



No. 601 / 601 i



601 iA

Autres modèles sur demande / Andere Modelle auf Anfrage

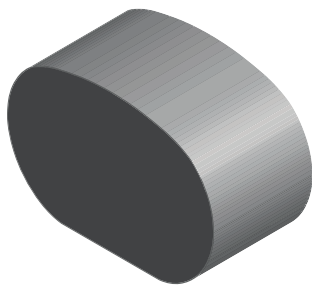
\*\* Verni naturel 2 composants/ Natur lackiert 2 Komponenten

● En stock / Am Lager

●● Sur demande / Auf Anfrage

●●● Pas livrable / Nicht lieferbar

## Mains-courantes, massives et non aboutées Handläufe, massiv und nicht keilgezinkt

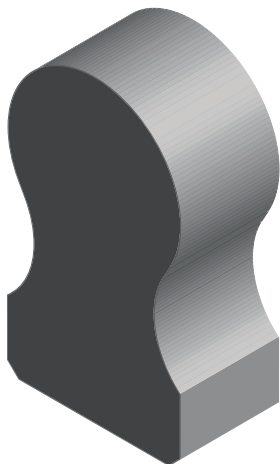


1380 - 55/37

Sur demande:  
Plus value pour machinage d'une rainure

Auf Anfrage:  
Aufpreis für Nutung

Essence Holzart	Longueur Länge	brut roh	poncé geschliffen	verni naturel ** natur lackiert **	huilé geölt
Chêne européen / Eiche Europa	Longueur fixe / Fixlänge	●●	●●	●●	●●
Erable européen / Ahorn Europa	Longueur fixe / Fixlänge	●●	●●	●●	●●
Hêtre étuvé / Buche gedämpft	Longueur fixe / Fixlänge	●●	●●	●●	●●
Sapin, épicéa / Tanne, Fichte	Longueur fixe / Fixlänge	●●	●●	●●	●●
Chêne européen / Eiche Europa	Au mètre / Am Meter	●	●●	●●	●●
Erable européen / Ahorn Europa	Au mètre / Am Meter	●	●●	●●	●●
Hêtre étuvé / Buche gedämpft	Au mètre / Am Meter	●	●●	●●	●●
Sapin, épicéa / Tanne, Fichte	Au mètre / Am Meter	●	●●	●●	●●



1390 - 80/46

Sur demande:  
Plus value pour machinage d'une rainure

Auf Anfrage:  
Aufpreis für Nutung

Essence Holzart	Longueur Länge	brut roh	poncé geschliffen	verni naturel ** natur lackiert **	huilé geölt
Chêne européen / Eiche Europa	Longueur fixe / Fixlänge	●●	●●	●●	●●
Erable européen / Ahorn Europa	Longueur fixe / Fixlänge	●●	●●	●●	●●
Hêtre étuvé / Buche gedämpft	Longueur fixe / Fixlänge	●●	●●	●●	●●
Sapin, épicéa / Tanne, Fichte	Longueur fixe / Fixlänge	●●	●●	●●	●●
Chêne européen / Eiche Europa	Au mètre / Am Meter	●	●●	●●	●●
Erable européen / Ahorn Europa	Au mètre / Am Meter	●	●●	●●	●●
Hêtre étuvé / Buche gedämpft	Au mètre / Am Meter	●	●●	●●	●●
Sapin, épicéa / Tanne, Fichte	Au mètre / Am Meter	●	●●	●●	●●

Longueur fixe: coupée à la longueur demandée

Au mètre: longueur en stock se rapprochant au plus proche de la longueur demandée.

Fixlänge: Zugeschnitten gemäss Bestellung

Am Meter: Längen an Lager, die sich der verlangten Länge nach Mass annähern

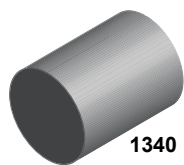
\*\* Verni naturel 2 composants/ Natur lackiert 2 Komponenten

● En stock / Am Lager

●● Sur demande / Auf Anfrage

●●● Pas livrable / Nicht lieferbar

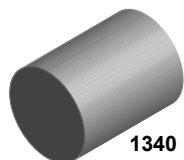
## Barres rondes & demi-ronds Rundstäbe & Halbrundstäbe



1340

### Tourillons, longueurs 100 cm Dübelstäbe, Längen 100 cm

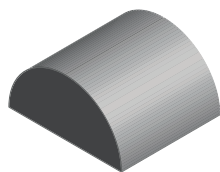
	Essence Holzart	Surface Oberfläche	brut roh	Unité d'emballage Verpackungseinheit
Ø 4 mm	Hêtre naturel / <i>Buche natur</i>	lisse / <i>glatt</i>	●	50 m
Ø 5 mm	Hêtre naturel / <i>Buche natur</i>	lisse / <i>glatt</i>	●	50 m
Ø 6 mm	Hêtre naturel / <i>Buche natur</i>	lisse ou strié / <i>glatt o. gerillt</i>	●	50 m
Ø 8 mm	Hêtre naturel / <i>Buche natur</i>	lisse ou strié / <i>glatt o. gerillt</i>	●	50 m
Ø 10 mm	Hêtre naturel / <i>Buche natur</i>	lisse ou strié / <i>glatt o. gerillt</i>	●	50 m
Ø 12 mm	Hêtre naturel / <i>Buche natur</i>	lisse ou strié / <i>glatt o. gerillt</i>	●	50 m
Ø 15 mm	Hêtre naturel / <i>Buche natur</i>	lisse ou strié / <i>glatt o. gerillt</i>	●	50 m
Ø 20 mm	Hêtre naturel / <i>Buche natur</i>	lisse ou strié / <i>glatt o. gerillt</i>	●	50 m
Ø 25 mm	Hêtre naturel / <i>Buche natur</i>	lisse / <i>glatt</i>	●	50 m
Ø 30 mm	Hêtre naturel / <i>Buche natur</i>	lisse / <i>glatt</i>	●	40 m
Ø 40 mm	Hêtre naturel / <i>Buche natur</i>	lisse / <i>glatt</i>	●	30 m



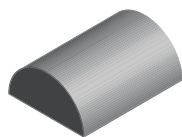
1340

### Barres rondes Rundstäbe

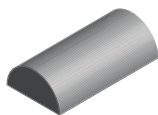
	Essence Holzart	Surface Oberfläche	brut roh	poncé geschliffen	verni naturel ** natur lackiert **	huilé geölt
Ø 20 mm	Hêtre étuvé / <i>Buche gedämpft</i>	lisse / <i>glatt</i>	●	●●	●●	●●
Ø 20 mm	Hêtre naturel / <i>Buche natur</i>	lisse / <i>glatt</i>	●	●●	●●	●●
Ø 25 mm	Hêtre étuvé / <i>Buche gedämpft</i>	lisse / <i>glatt</i>	●	●●	●●	●●
Ø 25 mm	Hêtre naturel / <i>Buche natur</i>	lisse / <i>glatt</i>	●	●●	●●	●●
Ø 30 mm	Hêtre étuvé / <i>Buche gedämpft</i>	lisse / <i>glatt</i>	●	●●	●●	●●
Ø 30 mm	Hêtre naturel / <i>Buche natur</i>	lisse / <i>glatt</i>	●	●●	●●	●●
Ø 20 mm	Chêne / <i>Eiche</i>	lisse / <i>glatt</i>	●	●●	●●	●●
Ø 25 mm	Chêne / <i>Eiche</i>	lisse / <i>glatt</i>	●	●●	●●	●●
Ø 30 mm	Chêne / <i>Eiche</i>	lisse / <i>glatt</i>	●	●●	●●	●●



1202 - 30/15



1202 - 30/15



1202 - 30/15

### Demi-ronds Halbrundstäbe

Dimensions Dimensionen	Essence Holzart	brut roh	Unité d'emballage Verpackungseinheit
14 x 7 mm	Sapin, épicéa / <i>Tanne, Fichte</i>	●	50 m
20 x 10 mm	Sapin, épicéa / <i>Tanne, Fichte</i>	●	50 m
30 x 15 mm	Sapin, épicéa / <i>Tanne, Fichte</i>	●	50 m

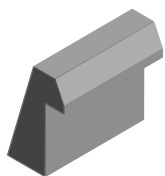
\*\* Verni naturel 2 composants/ Natur lackiert 2 Komponenten

● En stock / Am Lager

●● Sur demande / Auf Anfrage

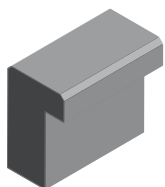
●●● Pas livrable / Nicht lieferbar

## Baguettes à verre Glasleisten



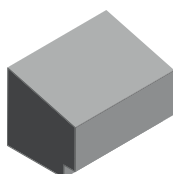
1219 - 24/15

Essence Holzart	brut roh	verni* lackiert*	selon NCS ou RAL nach NCS o. RAL	teinté selon échantillon gebeizt nach Muster	huilé geölt	Unité d'emballage Verpackungseinheit
Chêne / Eiche	●	●●	●●	●●	●●	100 m
Hêtre étuvé / Buche gedämpft	●	●●	●●	●●	●●	100 m
Hêtre naturel / Buche natur	●●	●●	●●	●●	●●	100 m
Koto / Koto	●●	●●	●●	●●	●●	100 m
Sapin, épicéa / Tanne, Fichte	●	●●	●●	●●	●●	100 m



1229 - 24/15

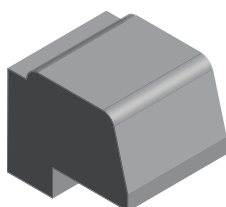
Essence Holzart	brut roh	verni* lackiert*	selon NCS ou RAL nach NCS o. RAL	teinté selon échantillon gebeizt nach Muster	huilé geölt	Unité d'emballage Verpackungseinheit
Chêne / Eiche	●	●●	●●	●●	●●	100 m
Hêtre étuvé / Buche gedämpft	●	●●	●●	●●	●●	100 m
Hêtre naturel / Buche natur	●●	●●	●●	●●	●●	100 m
Koto / Koto	●●	●●	●●	●●	●●	100 m
Sapin, épicéa / Fichte, Tanne	●	●●	●●	●●	●●	100 m



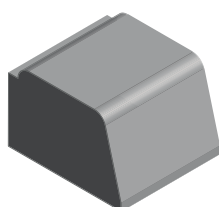
1366 - 18/18

Essence Holzart	brut roh	verni* lackiert*	selon NCS ou RAL nach NCS o. RAL	teinté selon échantillon gebeizt nach Muster	huilé geölt	Unité d'emballage Verpackungseinheit
Sapin, épicéa / Tanne, Fichte	●	●●	●●	●●	●●	100 m

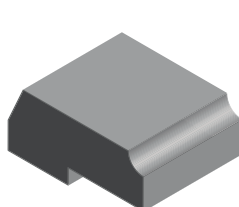
●● D'autre baguettes à verre sur mesure possibles : Quelques exemples ci-dessous  
Andere Glasleisten nach Mass möglich : Untenstehend einige Beispiele



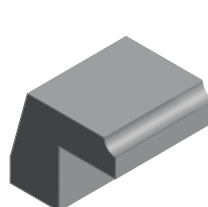
2456 - 32/27



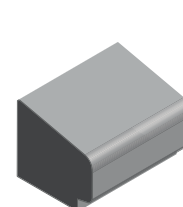
2337 - 30/20



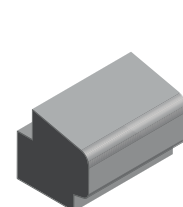
2340 - 36/16



2406 - 28/23



2451 - 20/18



2536 - 19/18

\* Verni naturel / Natur lackiert

● En stock / Am Lager

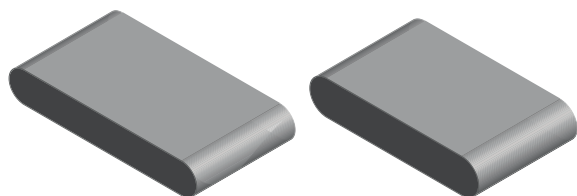
●● Sur demande / Auf Anfrage

●●● Pas livrable / Nicht lieferbar



## Jalousies à volets

### Jalousieleisten



1220 - 50/8

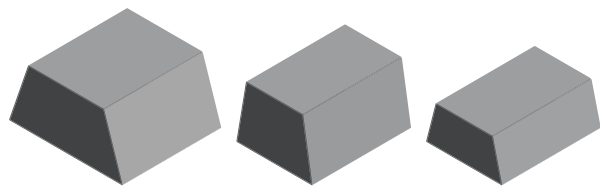
1220 - 45/9

Essence Holzart	Dimensions Dimensionen	brut roh	Unité d'emballage Verpackungseinheit
Sapin, épicéa / Tanne, Fichte	50 x 8 mm	●	50 m
Sapin, épicéa / Tanne, Fichte	45 x 9 mm	●	50 m

Longueurs de 2.00 à 5.00 m / Längen von 2.00 bis 5.00 m

## Listes trapézoïdales

### Trapezleisten



1230 - 30/20/15

1230 - 20/15/15

1230 - 20/15/10

Essence Holzart	Dimensions Dimensionen	brut roh	Unité d'emballage Verpackungseinheit
Abachi / Abachi	20 x 15 x 10 mm	●	50 m
Sapin, épicéa / Tanne, Fichte	20 x 15 x 15 mm	●	50 m
Sapin, épicéa / Tanne, Fichte	30 x 20 x 15 mm	●	50 m

Longueurs de 2.00 à 5.00 m / Längen von 2.00 bis 5.00 m

## Baguettes triangulaires

### Dreieckleisten



1338 - 50/50

1338 - 40/40

1338 - 30/30

1338 - 25/25

1338 - 20/20

1338 - 15/15

1338 - 10/10

Essence Holzart	Dimensions Dimensionen	brut roh	Unité d'emballage Verpackungseinheit
Abachi / Abachi	10 x 10 mm	●	100 m
Abachi / Abachi	15 x 15 mm	●	100 m
Abachi / Abachi	20 x 20 mm	●	100 m
Abachi / Abachi	25 x 25 mm	●	100 m
Abachi / Abachi	30 x 30 mm	●	100 m
Sapin, épicéa / Tanne, Fichte	40 x 40 mm	●	100 m
Sapin, épicéa / Tanne, Fichte	50 x 50 mm	●	100 m

Longueur fixe de 2.50 m / Fixlänge von 2.50 m

● En stock / Am Lager

●● Sur demande / Auf Anfrage

●●● Pas livrable / Nicht lieferbar

FCB Industrie du Bois SA

Chapitre 4 / Kapitel 4

Chemin de la Scie 6

CH-1323 Romainmôtier

T 024 453 73 10

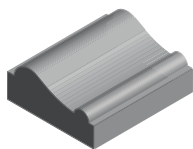
| F 024 453 73 11

| info@fcbssa.ch

| www.fcbssa.ch

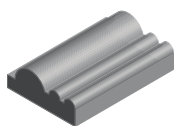


## Listes de décoration Zierleisten



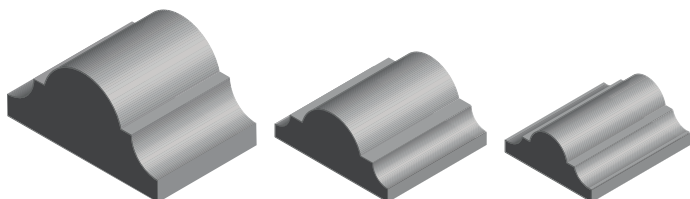
1341 - 23/10

Essence Holzart	brut roh	verni* lackiert*	huilé geölt	teinté selon échantillon gebeizt nach Muster	selon NCS ou RAL nach NCS o. RAL	Unité d'emballage Verpackungseinheit
Chêne / Eiche	●	●●	●●	●●	●●	100 m
Hêtre étuvé / Buche gedämpft	●	●●	●●	●●	●●	100 m
Hêtre naturel / Buche natur	●●	●●	●●	●●	●●	100 m
Koto / Koto	●●	●●	●●	●●	●●	100 m
Sapin, épicéa / Tanne, Fichte	●	●●	●●	●●	●●	100 m



1342 - 18/7

Essence Holzart	brut roh	verni* lackiert*	huilé geölt	teinté selon échantillon gebeizt nach Muster	selon NCS ou RAL nach NCS o. RAL	Unité d'emballage Verpackungseinheit
Chêne / Eiche	●	●●	●●	●●	●●	100 m
Hêtre étuvé / Buche gedämpft	●	●●	●●	●●	●●	100 m
Hêtre naturel / Buche natur	●●	●●	●●	●●	●●	100 m
Koto / Koto	●●	●●	●●	●●	●●	100 m
Sapin, épicéa / Tanne, Fichte	●	●●	●●	●●	●●	100 m



1343 - 40/20

1343 - 30/15

1343 - 23/10

Essence Holzart	Dimension Dimension	brut roh	verni* lackiert*	huilé geölt	teinté selon échantillon gebeizt nach Muster	selon NCS ou RAL nach NCS o. RAL	Unité d'emballage Verpackungseinheit
Chêne / Eiche	23 x 10 mm	●	●●	●●	●●	●●	100 m
Hêtre étuvé / Buche gedämpft	23 x 10 mm	●	●●	●●	●●	●●	100 m
Hêtre naturel / Buche natur	23 x 10 mm	●●	●●	●●	●●	●●	
Koto / Koto	23 x 10 mm	●●	●●	●●	●●	●●	
Sapin, épicéa / Tanne, Fichte	23 x 10 mm	●	●●	●●	●●	●●	100 m
Chêne / Eiche	30 x 15 mm	●●	●●	●●	●●	●●	
Hêtre étuvé / Buche gedämpft	30 x 15 mm	●●	●●	●●	●●	●●	
Hêtre naturel / Buche natur	30 x 15 mm	●●	●●	●●	●●	●●	
Koto / Koto	30 x 15 mm	●●	●●	●●	●●	●●	
Sapin, épicéa / Tanne, Fichte	30 x 15 mm	●●	●●	●●	●●	●●	
Chêne / Eiche	40 x 20 mm	●●	●●	●●	●●	●●	
Hêtre étuvé / Buche gedämpft	40 x 20 mm	●●	●●	●●	●●	●●	
Hêtre naturel / Buche natur	40 x 20 mm	●●	●●	●●	●●	●●	
Koto / Koto	40 x 20 mm	●●	●●	●●	●●	●●	
Sapin, épicéa / Tanne, Fichte	40 x 20 mm	●●	●●	●●	●●	●●	

\* Verni naturel / Natur lackiert

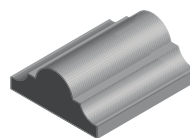
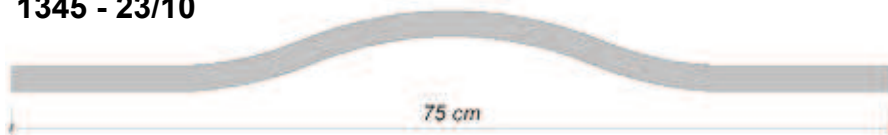
● En stock / Am Lager

●● Sur demande / Auf Anfrage

●●● Pas livrable / Nicht lieferbar

## Traverses en forme de chapeau de gendarme pour profil 1343 - 23/10 Geschweifte Form für Profil 1343 - 23/10

1345 - 23/10



1343 - 23/10

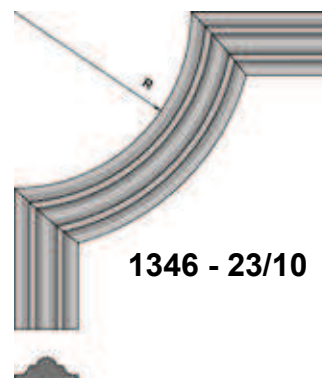
Autres formes et dimensions sur demande

Andere Formen und Größen auf Anfrage

Essence Holzart	brut roh	verni* lackiert*	huilé geölt	teinté selon échantillon gebeizt nach Muster	selon NCS ou RAL nach NCS o. RAL	Unité d'emballage Verpackungseinheit
Chêne / Eiche	●	●●	●●	●●	●●	1 pce / Stk.
Hêtre étuvé / Buche gedämpft	●	●●	●●	●●	●●	1 pce / Stk.
Koto / Koto	●●	●●	●●	●●	●●	1 pce / Stk.
Sapin, épicéa / Tanne, Fichte	●	●●	●●	●●	●●	1 pce / Stk.

## Angles quarts-de-rond pour profil 1343 - 23/10 | R = 60 ou 80 mm Viertelbogen für Profil 1343 - 23/10 | R = 60 oder 80 mm

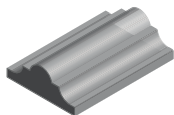
Essence Holzart	brut roh	verni* lackiert*	Unité d'emballage Verpackungseinheit
Chêne / Eiche	●	●●	1 pce / Stk.
Hêtre étuvé / Buche gedämpft	●	●●	1 pce / Stk.
Koto / Koto	●●	●●	1 pce / Stk.
Sapin, épicéa / Tanne, Fichte	●	●●	1 pce / Stk.



1346 - 23/10

Veuillez préciser le rayon lors de votre commande.  
Geben Sie bitte den gewünschten Radius an.

## Listes de décoration Zierleisten



1344 - 18/7

Essence Holzart	brut roh	verni* lackiert*	huilé geölt	teinté selon échantillon gebeizt nach Muster	selon NCS ou RAL nach NCS o. RAL	Unité d'emballage Verpackungseinheit
Chêne / Eiche	●	●●	●●	●●	●●	100 m
Hêtre étuvé / Buche gedämpft	●	●●	●●	●●	●●	100 m
Hêtre naturel / Buche natur	●●	●●	●●	●●	●●	100 m
Koto / Koto	●●	●●	●●	●●	●●	100 m
Sapin, épicéa / Tanne, Fichte	●	●●	●●	●●	●●	100 m

\* Verni naturel / Natur lackiert

● En stock / Am Lager

●● Sur demande / Auf Anfrage

●●● Pas livrable / Nicht lieferbar

FCB Industrie du Bois SA  
Chemin de la Scie 6  
CH-1323 Romainmôtier

Chapitre 4 / Kapitel 4

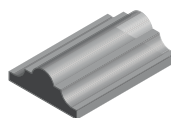
T 024 453 73 10 | F 024 453 73 11 | info@fcbssa.ch | www.fcbssa.ch



## Traverses en forme de chapeau de gendarme pour profil 1344 - 18/7 Geschweifte Form für Profil 1344 - 18/7

Autres formes et dimensions sur demande

1345 - 18/7



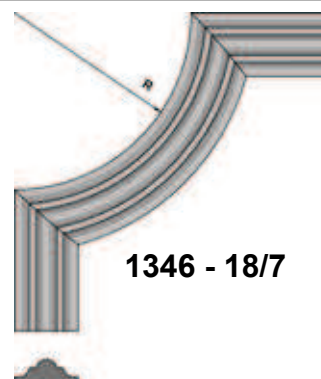
1344 - 18/7

Andere Formen und Größen auf Anfrage

Essence Holzart	brut roh	verni* lackiert*	huilé geölt	teinté selon échantillon gebeizt nach Muster	selon NCS ou RAL nach NCS o. RAL	Unité d'emballage Verpackungseinheit
Chêne / Eiche	●	●●	●●	●●	●●	1 pce / Stk.
Hêtre étuvé / Buche gedämpft	●	●●	●●	●●	●●	1 pce / Stk.
Koto / Koto	●●	●●	●●	●●	●●	1 pce / Stk.
Sapin, épicéa / Tanne, Fichte	●	●●	●●	●●	●●	1 pce / Stk.

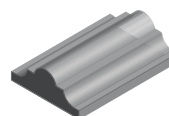
## Angles quarts-de-rond pour profil 1344 - 18/7 | R = 50 ou 70 mm Viertelbogen für Profil 1344 - 18/7 | R = 50 oder 70 mm

Essence Holzart	brut roh	verni* lackiert*	Unité d'emballage Verpackungseinheit
Chêne / Eiche	●	●●	1 pce / Stk.
Hêtre étuvé / Buche gedämpft	●	●●	1 pce / Stk.
Koto / Koto	●●	●●	1 pce / Stk.
Sapin, épicéa / Tanne, Fichte	●	●●	1 pce / Stk.

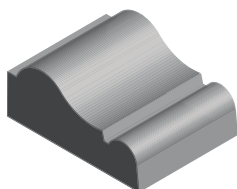


1346 - 18/7

Veuillez préciser le rayon lors de votre commande.  
Geben Sie bitte den gewünschten Radius an.



## Listes de décoration Zierleisten



1360 - 35/15

Essence Holzart	brut roh	verni* lackiert*	huilé geölt	teinté selon échantillon gebeizt nach Muster	selon NCS ou RAL nach NCS o. RAL	Unité d'emballage Verpackungseinheit
Chêne / Eiche	●	●●	●●	●●	●●	50 m
Hêtre étuvé / Buche gedämpft	●	●●	●●	●●	●●	50 m
Hêtre naturel / Buche natur	●●	●●	●●	●●	●●	50 m
Koto / Koto	●●	●●	●●	●●	●●	50 m
Sapin, épicéa / Tanne, Fichte	●	●●	●●	●●	●●	50 m

\* Verni naturel / Natur lackiert

● En stock / Am Lager

●● Sur demande / Auf Anfrage

●●● Pas livrable / Nicht lieferbar

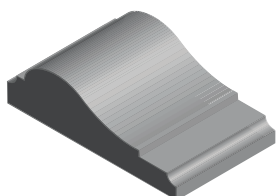
FCB Industrie du Bois SA  
Chemin de la Scie 6  
CH-1323 Romainmôtier

Chapitre 4 / Kapitel 4

T 024 453 73 10 | F 024 453 73 11 | info@fcb.ch | www.fcb.ch

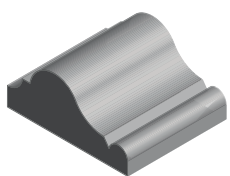


## Listes de décoration Zierleisten



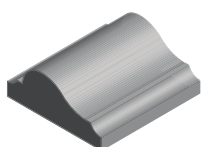
1361 - 45/13

Essence Holzart	brut roh	verni* lackiert*	huilé geölt	teinté selon échantillon gebeizt nach Muster	selon NCS ou RAL nach NCS o. RAL	Unité d'emballage Verpackungseinheit
Chêne / Eiche	●	●●	●●	●●	●●	50 m
Hêtre étuvé / Buche gedämpft	●	●●	●●	●●	●●	50 m
Hêtre naturel / Buche natur	●●	●●	●●	●●	●●	50 m
Koto / Koto	●●	●●	●●	●●	●●	50 m
Sapin, épicéa / Tanne, Fichte	●	●●	●●	●●	●●	50 m



1362 - 32/14

Essence Holzart	brut roh	verni* lackiert*	huilé geölt	teinté selon échantillon gebeizt nach Muster	selon NCS ou RAL nach NCS o. RAL	Unité d'emballage Verpackungseinheit
Chêne / Eiche	●	●●	●●	●●	●●	50 m
Hêtre étuvé / Buche gedämpft	●	●●	●●	●●	●●	50 m
Hêtre naturel / Buche natur	●●	●●	●●	●●	●●	50 m
Koto / Koto	●●	●●	●●	●●	●●	50 m
Sapin, épicéa / Tanne, Fichte	●	●●	●●	●●	●●	50 m



1363 - 25/10

Essence Holzart	brut roh	verni* lackiert*	huilé geölt	teinté selon échantillon gebeizt nach Muster	selon NCS ou RAL nach NCS o. RAL	Unité d'emballage Verpackungseinheit
Chêne / Eiche	●	●●	●●	●●	●●	50 m
Hêtre étuvé / Buche gedämpft	●	●●	●●	●●	●●	50 m
Hêtre naturel / Buche natur	●●	●●	●●	●●	●●	50 m
Koto / Koto	●●	●●	●●	●●	●●	50 m
Sapin, épicéa / Tanne, Fichte	●	●●	●●	●●	●●	50 m

\* Verni naturel / Natur lackiert

● En stock / Am Lager

●● Sur demande / Auf Anfrage

●●● Pas livrable / Nicht lieferbar