

LES BOIS D'EYSINS

VILLAS À EYSINS – VD

ouvrage 2711

Maître de l'ouvrage
RLS Immobilier SA
Chemin du Village 29 Bis
1012 Lausanne

Entreprise générale
Villvert SA
Avenue Haldimand 41
1400 Yverdon-les-Bains

Architectes
Delgado-Lappert
architectes Sàrl
Avenue de Jurigoz 20
1006 Lausanne

Ingénieurs civils
2M ingénierie civile SA
Rue de Neuchâtel 42
1400 Yverdon-les-Bains

Géomètre
Bovard & Nickl SA
Route de Saint-Cergue 23
1260 Nyon

Coordonnées
Rue de la Dôle 20
1262 Eysins

Conception 2014
Réalisation 2016 – 2017



SITUATION / HISTORIQUE

Le quartier résidentiel Sous Cor, au Sud-Est d'Eysins, s'enrichit d'un nouveau lotissement original de dix villas mitoyennes et d'une villa individuelle. Implantées en bordure de forêt, d'où le nom « Bois d'Eysins » donné au projet, ces constructions à ossature bois se marient avec bonheur à la nature environnante. Le grand parking souterrain commun permet d'éviter tout trafic motorisé sur le périmètre de la parcelle. Situé à la périphérie de Nyon, le village d'Eysins compte 1 345 habitants (un millier en 2008) et bénéficie de la proximité d'un accès à l'autoroute A1.

CONCEPT ARCHITECTURAL

Parmi les priorités figurant au cahier des charges des architectes, la volonté de concevoir des habitations mitoyennes donnant aux occupants le sentiment de jouir des bienfaits d'une villa individuelle. Les décalages en plan rendent plus intimes les zones d'accès et les espaces extérieurs. Au rez-de-chaussée, les lieux de vie sont séparés par des zones

tampons propices aux rangements – chaises de jardin, vélos, etc. –, lesquelles limitent également les éventuelles nuisances phoniques du voisinage. Située au-dessus de cette zone, une pièce supplémentaire et une petite terrasse à l'étage ont pu ainsi être créées pour l'une des deux villas mitoyennes.

Afin d'alléger la volumétrie, il a été fait appel à des matériaux différenciés au rez et à l'étage. Pour chaque socle en crépi, une couleur différente a été adoptée. Le bardage bois de la façade ventilée du 1^{er} niveau est traité en couleur « pré-grisaille », histoire de conserver sur la durée une homogénéité des façades. Le concept choisi pour les nouvelles villas du chemin de la Dôle – toutes coiffées de toitures à deux pans asymétriques – évoque la présence des granges et hangars agricoles, encore existants dans le village.

USAGE

La typologie des villas se caractérise aussi par les options des futurs propriétaires. Le rez est constitué d'un espace



Edité en Suisse



CENTRE D'INFORMATION
ARCHITECTURE ET CONSTRUCTION



ouvert, salle à manger, séjour, cuisine et sanitaires. On retrouve à l'étage les trois ou quatre chambres et les deux salles de bains. Outre les généreuses terrasses-jardins, le vaste espace vert, libéré de la présence de tout véhicule motorisé, permet aux résidents de profiter pleinement de cette zone de calme.

panneaux solaires photovoltaïques (13,2 m² par villa) assurent la production d'énergie électrique. Côté isolation, on retrouve de la laine de roche et de la fibre de bois en toiture, ainsi que de la laine de roche et fibre de bois avec noyau EPS sur les murs. Les fenêtres héritent pour leur part d'un triple vitrage.

PARTICULARITÉS

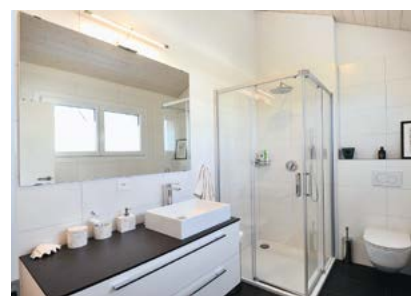
Le choix constructif en ossature bois, entièrement préfabriquée, assure une construction rapide et saine, l'assemblage des pièces de ce puzzle s'effectuant sur place – trois jours suffisent ! – montées sur un sous-sol en béton armé. Des travaux réalisés sous le contrôle de l'entreprise générale Villvert SA.

CARACTÉRISTIQUES

Nombre de villas	:	10
- mitoyennes	:	10
- individuelle	:	1
Nombre de niveaux	:	sous-sol, rez et étage
Surface de la parcelle	:	6 164 m ²
Surface habitable SBP	:	1 492 m ²
Cube SIA	:	9 142 m ³
Places de parking	:	18 en souterrain

CONCEPT ÉNERGÉTIQUE

Une pompe à chaleur air-eau produit la chaleur et l'eau chaude sanitaire, tandis que des



entreprises adjudicataires et fournisseurs

liste non exhaustive

Terrassement – Maçonnerie
PIZZERA-POLETTI SA
1020 Renens

Échafaudages
ECHAMI ÉCHAFAUDAGES SA
1214 Vernier

Charpente bois
GAILLE CONSTRUCTION SA
2027 Fresens

Isolation extérieure
AP ISOLFAÇADES SÀRL
1030 Bussigny-près-Lausanne

Étanchéité – Couverture
Ferblanterie
GENEUX DANCET SA
1217 Meyrin

Fenêtres
SOCIÉTÉ-TECHNIQUE SA
2074 Marin-Epagnier

Stores
SCHENKER STORES SA CAROUGE
1227 Carouge

Électricité
CHAILLET SA ÉLECTRICITÉ
1196 Gland

Panneaux photovoltaïques
AGENA SA
1510 Moudon

Chauffage – Sanitaires
CONTILI FRÈRES SA
1350 Orbe

Serrurerie
JOKER MÉTAL SA
1033 Cheseaux-sur-Lausanne

Chapes
BALZAN & IMMER SA
1214 Vernier

Carrelages
JACQUES MASSON SA
1260 Nyon

Plâtrerie – Peinture
DOM'S PEINTURE SÀRL
2013 Colombier

Menuiseries intérieures – Parquets – Escaliers
ROBIN DU BOIS DORTHE SA
1052 Le Mont-sur-Lausanne

Cuisines
SABAG ROMANDIE SA
1260 Nyon

Cuisines
TEK CUISINES SA
1227 Les Acacias

Cuisines
RÉNOVE CUISINES SÀRL
1030 Bussigny-près-Lausanne

Nettoyages
FLOREAL NETTOYAGES SÀRL
1022 Chavannes-près-Renens

Aménagements extérieurs
MENÉTREY SA
1042 Bioley-Orjulaz